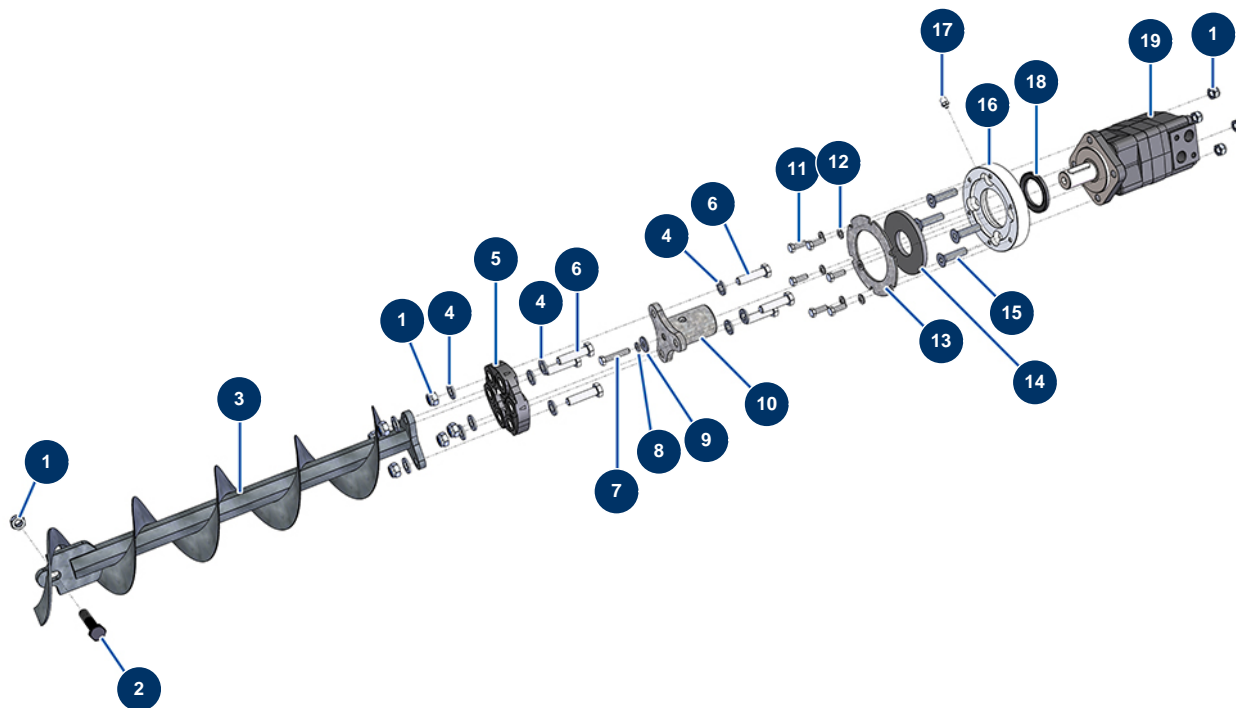


## Machine à enduire X-PRO D60 - Transmission (à partir de 04/2023)



### Détails des pièces

Pos.	Référence	Désignation
1	10051	Ecrou M 12 nylstop
1	10051	Ecrou M 12 nylstop
1	10051	Ecrou M 12 nylstop
2	12520	Vis THPF 12 x 70 noir 10.9
3	C23387	Arbre transmission fond de cuve X-PRO D60/80 & E70 1 flector
4	30281	Rondelle étroite ø 12 inox
4	30281	Rondelle étroite ø 12 inox
4	30281	Rondelle étroite ø 12 inox
5	12484	Flector arbre transmission - CP 60
6	12467	Vis THEF 12 x 50
6	12467	Vis THEF 12 x 50
7	11798	Vis THEF 8 x 45
8	80269	Rondelle grower ø 8

Pos.	Référence	Désignation
9	30292	Rondelle large ø 8 inox
10	C20701	Accouplement moteur trémie CP 60 2017
11	11544	Vis THEF 8 x 25
12	30256	Rondelle étroite ø 8 inox
13	C20389	Rondelle de renfort CP60 V17
14	12511	Joint fond de cuve - CP 60
15	12805	Vis tête fraisée 12 x 50
16	M10332	Palier moteur trémie H25 - CP 60
17	12397	Graisser 45° x M6 - CP 60
18	12825	Joint spi 50 x 72 x 6 - CP 60
19	13546	Moteur hydraulique BMS 160 trémie - X-PRO D60/80 & E70