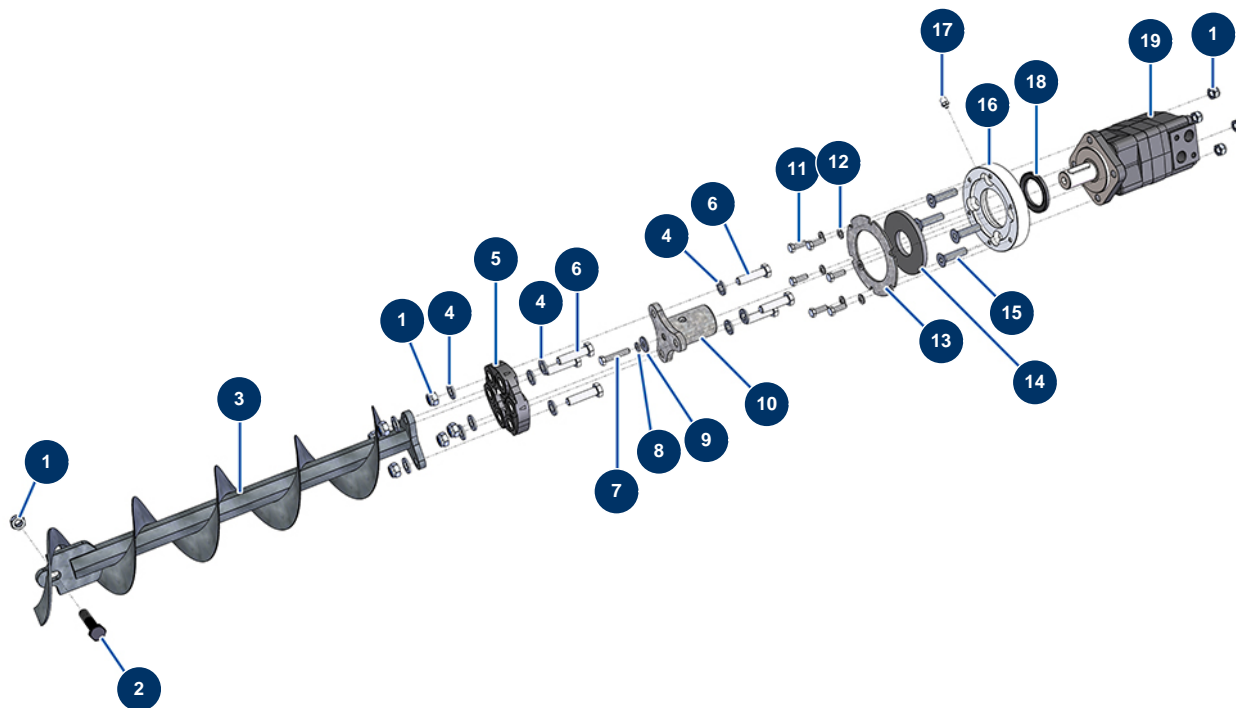


Beschichtungsmaschine X-PRO D60 - Getriebe (von 04/2023)



Détails des pièces

Pos.	Référence	Désignation
1	10051	Mutter M 12 Nylstop
1	10051	Mutter M 12 Nylstop
1	10051	Mutter M 12 Nylstop
2	12520	THEF-Schraube 12 x 70 schwarz 10,9
3	C23387	
4	30281	Schmale Unterlegscheibe ø 12 Edelstahl
4	30281	Schmale Unterlegscheibe ø 12 Edelstahl
4	30281	Schmale Unterlegscheibe ø 12 Edelstahl
5	12484	Gelenscheibe Antriebswelle - CP 60
6	12467	THEF-Schraube 12 x 50
6	12467	THEF-Schraube 12 x 50
7	11798	THEF-Schraube 8 x 45
8	80269	Federringscheibe ø 8

Pos.	Référence	Désignation
9	30292	Große Unterlegscheibe ø 8 Edelstahl
10	C20701	Motorkupplung Trichter CP 60 2017
11	11544	THEF-Schraube 8 x 25
12	30256	Schmale Unterlegscheibe ø 8 Edelstahl
13	C20389	Verstärkungsscheibe CP60 V17
14	12511	Behälterbodendichtung - CP 60
15	12805	Senkkopfschraube 12 x 50
16	M10332	Trichtermotorlager H25 - CP 60
17	12397	Schmiernippel 45° x M6 - CP 60
18	12825	Spi-Dichtung 50 x 72 x 6 - CP 60
19	13546	Hydraulikmotor BMS 160 Trichter - CP 60