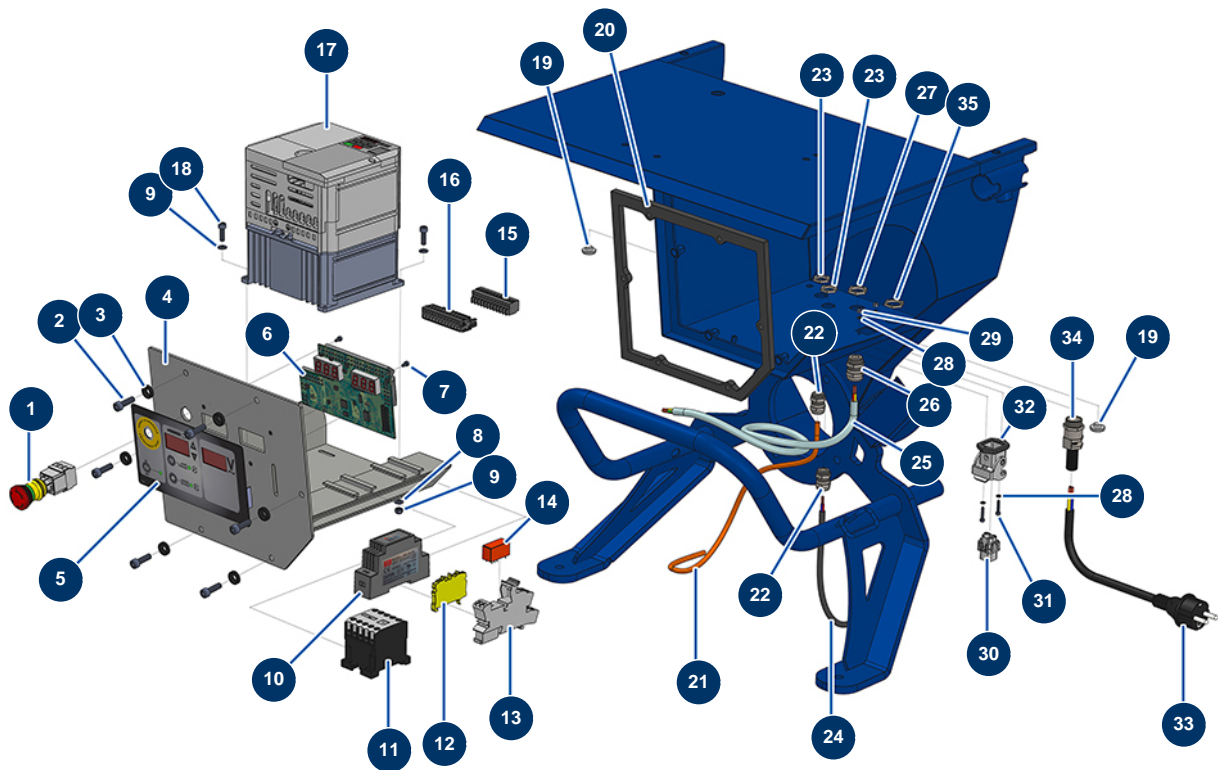


Sprühset JETMIX 100 kabellos + MIXPRO 70 - Elektrischer Schaltkasten JETMIX 100



Détails des pièces

Pos.	Référence	Désignation
1	13015	NOTAUS-Taste zum Einhängen komplett ø 16
2	90996	Zylinderkopfschraube 6 x 20 Edelstahl
3	80573	Unterlegscheibe ø 6
4	C21253	4
5	14734	Frontseite mit Membran JETPRO Evo2
6	30628	Elektronische Karte JETMIX 100
7	13329	Zylinderkopfschraube 3 x 6
8	70085	Schmale Unterlegscheibe ø 5
9	11880	Mutter M 5 Nylstop
9	11880	Mutter M 5 Nylstop
10	12711	Versorgung 230V-24VDC-15W
11	11918	Spulenschütz 24 Volt AC
12	30038	Gelber und grüner Leiterblock 6 mm²

Pos.	Référence	Désignation
13	12751	Minianpassstück Relaissockel
14	12752	Miniaturrelais Einsteck 24V AC - 1RT
15	11772	Anschluss 12-polig weiblich
16	11771	Anschluss 12-polig männlich
17	13089	Geschwindigkeitsregler 230 V - 2.2 KW GA
18	90160	Zylinderkopfschraube 5 x 16
19	80397	Wasserablaufverschluss für Schaltkasten
19	80397	Wasserablaufverschluss für Schaltkasten
20	13412	Dichtung Kasten JETMIX-Maschine
21	12409	Anschluss weiblich rechts M12 2m-Kabel
22	80445	Wasserdicht Stopfbüchse M 16
22	80445	Wasserdicht Stopfbüchse M 16
23	11327	M16-Stopfbuchsenmutter
23	11327	M16-Stopfbuchsenmutter
24	30018	Stromkabel H07RNF 4G1,5 am Meter
25	90606	Abgeschirmtes Kabel 4 x 1,5 pro Meter
26	30040	Wasserdicht vernickelte Stopfbüchse 11 CEM
27	30333	11 CEM-Stopfbuchsenmutter
28	12108	Schmale Unterlegscheibe ø 3 Edelstahl
28	12108	Schmale Unterlegscheibe ø 3 Edelstahl
29	12737	Mutter M 3 Nylstop
30	11914	Weiblicher Einsatz 4 P + T Blasmuschine
31	12250	Zylinderkopfschraube 3 x 16
32	11915	Isolierhaube 3 p + T 1 Blasmuschinenhebel
33	90214	Versorgungskabel mit angegossenem 3G-Stecker 2,5 mm ²
34	80451	Kabelverschraubung für 13er Messingkabel
35	30054	13er Stopfbuchsenmutter