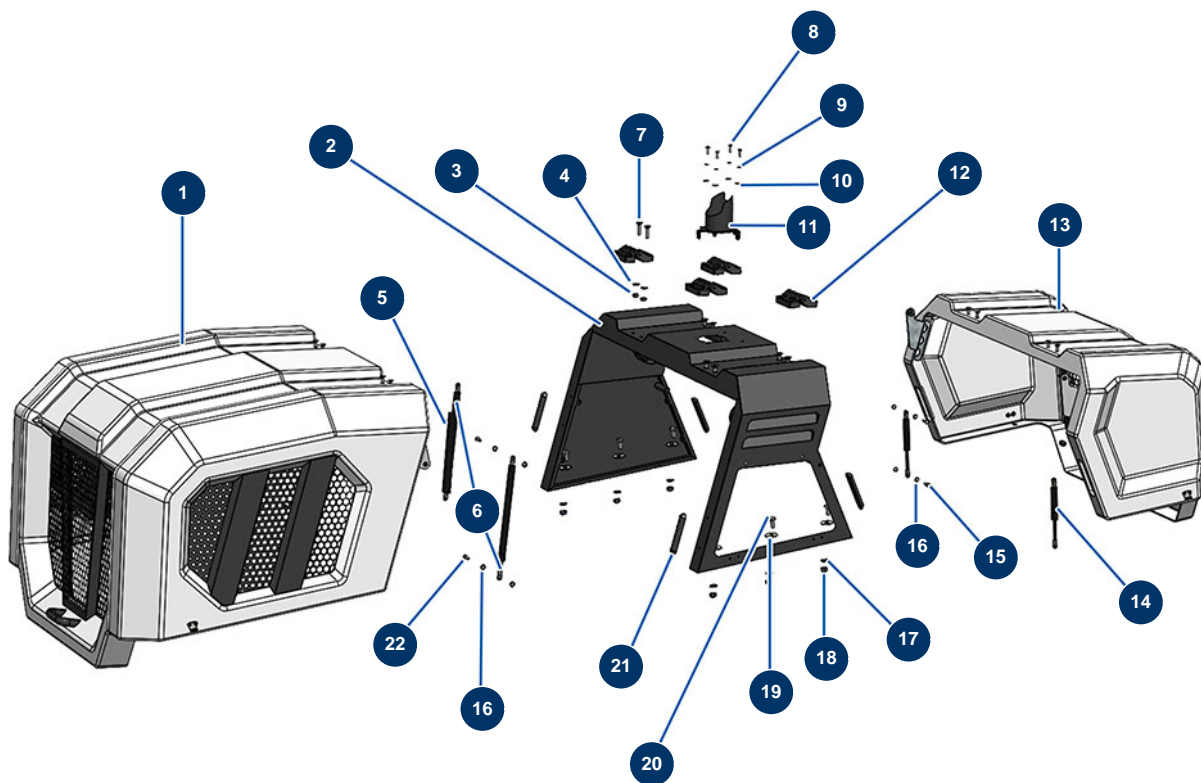


## Machine à chape sèche X-SCREED D60 - stage V 42kW - Carrosserie arceau



### Détails des pièces

Pos.	Référence	Désignation
1	20638	Capot avant grand modèle X-SCREED complet
2	C23155	2
3	90127	Ecrou M 8 nylstop
4	30292	Rondelle large ø 8 inox
5	14580	Tube blocage 200 mm ressort à gaz ø 10 capot mobile - X-PRO D60/80/140 & E70
6	20540	Ressort à gaz ø 10 capot mobile - X-PRO D200 & X-SCREED
7	13260	Tube lance complet 800 mm avec poignée et coupleur ST-45 M 22-500
8	14539	Vis THEF 6 x 20
9	80268	Rondelle grower ø 6 - CP 60
10	30291	Rondelle large ø 6
11	C23104	11
12	12797	Charnière capot - CP 60
13	20639	Capot arrière petit modèle X-SCREED complet

Pos.	Référence	Désignation
14	20545	14
15	30273	Vis THEF 8 x 20
16	30256	Rondelle étroite ø 8 inox
16	30256	Rondelle étroite ø 8 inox
17	30281	Rondelle étroite ø 12 inox
18	10051	Ecrou M 12 nylstop
19	30294	Rondelle large ø 12 inox
20	12251	Vis THEF 12 x 25
21	20534	Centreur de capot X SCREED
22	11544	Vis THEF 8 x 25