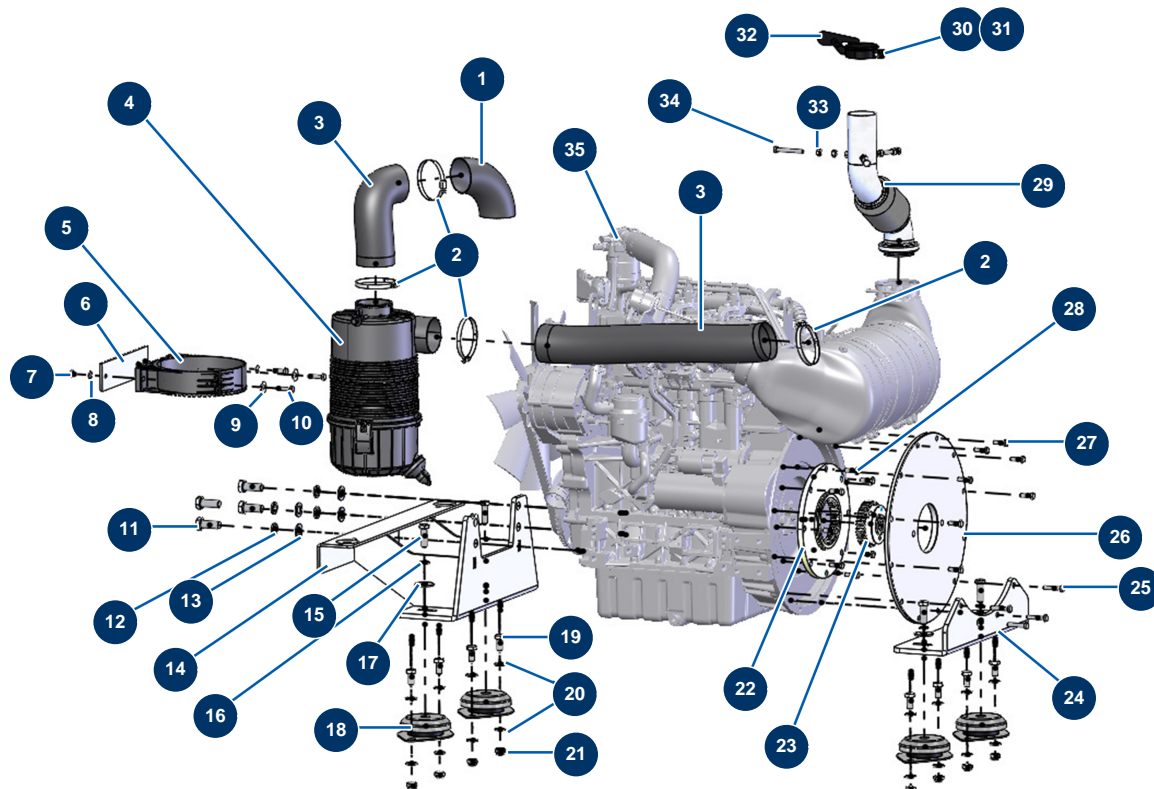


## Machine à chape liquide X-PRO D200 - stage V 36 kW - Moteur



### Détails des pièces

Pos.	Référence	Désignation
1	20386	Sortie d'air moteur KDI 1903 TCR X-PRO D200
2	20484	Collier serflex 60-80mm
2	20484	Collier serflex 60-80mm
3	20357	Tuyau admission d'air moteur ø 76 filtre air X-PRO D200
3	20357	Tuyau admission d'air moteur ø 76 filtre air X-PRO D200
4	20271	Filtre à air d'admission complet X-SCREED
5	20272	Support filtre à air d'admission X-SCREED
6	C23227	6
7	13980	Ecrou M 8 nylstop inox
8	30256	Rondelle étroite ø 8 inox
9	30292	Rondelle large ø 8 inox
10	11544	Vis THEF 8 x 25
11	20203	Vis THEF DIN933 8.8 M16/150 x 40

Pos.	Référence	Désignation
12	20374	Rondelle grower 127 ø 16
13	30288	Rondelle étroite ø 16 inox
14	C23062	14
15	12298	Motopompe complète 8 litres - 130 bar - Turbipompe
16	12462	Rondelle grower ø 12
17	30294	Rondelle large ø 12 inox
18	20265	Silentbloc platine moteurs X-SCREED
19	12251	Vis THEF 12 x 25
20	30281	Rondelle étroite ø 12 inox
21	10051	Ecrou M 12 nylstop
22	20031	Bride support pompe M4PV37 moteur KDI 1903
23	20030	Moyeu accouplement 15/38 dents moteur KDI 1903
24	C23061	24
25	20202	Vis THEF DIN933 8.8 3/8 UNC x 40
26	20029	Flasque volant moteur KDI 1903
27	20201	Vis THEF DIN933 8.8 3/8 UNC x 25
28	20200	Vis THEF DIN933 8.8 5/16 UNC x 25
29	C23105	29
30	20602	Vis THEF 5 x 40 inox
31	11880	Ecrou M 5 nylstop
32	20767	32
33	14075	Ecrou M 8 inox
34	12450	Vis THEF 8 x 60
35	20020	Moteur thermique diesel KOHLER KDI 1903 36kW