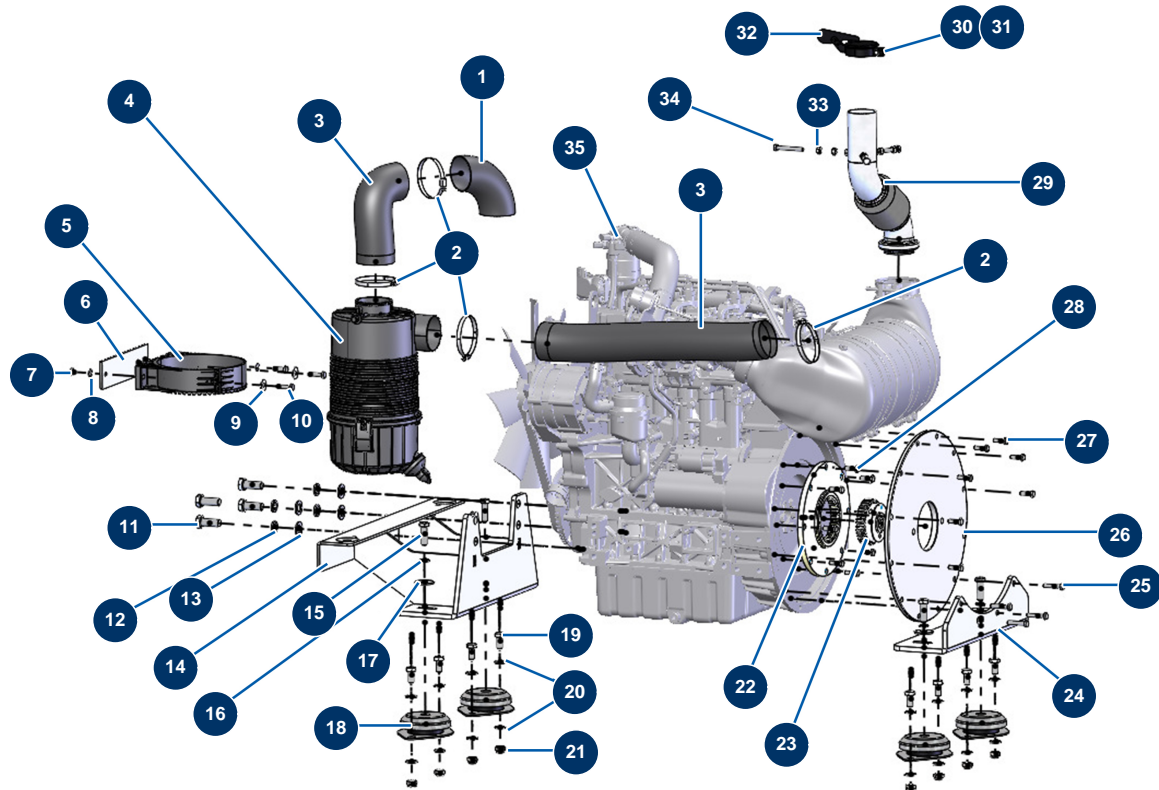


Fließestrichmaschine X-PRO D200 - stage V 36 kW - Motor



Détails des pièces

Pos.	Référence	Désignation
1	20386	
2	20484	
2	20484	
3	20357	
3	20357	
4	20271	
5	20272	
6	C23227	6
7	13980	Mutter M 8 Nylstop Inox
8	30256	Schmale Unterlegscheibe ø 8 Edelstahl
9	30292	Große Unterlegscheibe ø 8 Edelstahl
10	11544	THEF-Schraube 8 x 25
11	20203	THEF-Schraube DIN933 8.8 M16/150 x 40

Pos.	Référence	Désignation
12	20374	Federringscheibe 127 ø 16
13	30288	Schmale Unterlegscheibe ø 16 Edelstahl
14	C23062	14
15	12298	Komplett Motorpumpe 8 Liter 130 bar - Turbipumpe
16	12462	Federringscheibe ø 12
17	30294	Große Unterlegscheibe ø 12 Edelstahl
18	20265	Silentblock Motorplatte X-SCREED
19	12251	THEF-Schraube 12 x 25
20	30281	Schmale Unterlegscheibe ø 12 Edelstahl
21	10051	Mutter M 12 Nylstop
22	20031	
23	20030	
24	C23061	24
25	20202	THEF-Schraube DIN933 8.8 3/8 UNC x 40
26	20029	
27	20201	THEF-Schraube DIN933 8.8 3/8 UNC x 25
28	20200	THEF-Schraube DIN933 8.8 5/16 UNC x 25
29	C23105	29
30	20602	THEF-Edelstahlschraube 5 x 40
31	11880	Mutter M 5 Nylstop
32	20767	32
33	14075	Mutter M 8 Inox
34	12450	THEF-Schraube 8 x 60
35	20020	Diesel Verbrennungsmotor KOHLER KDI 1903 36kW