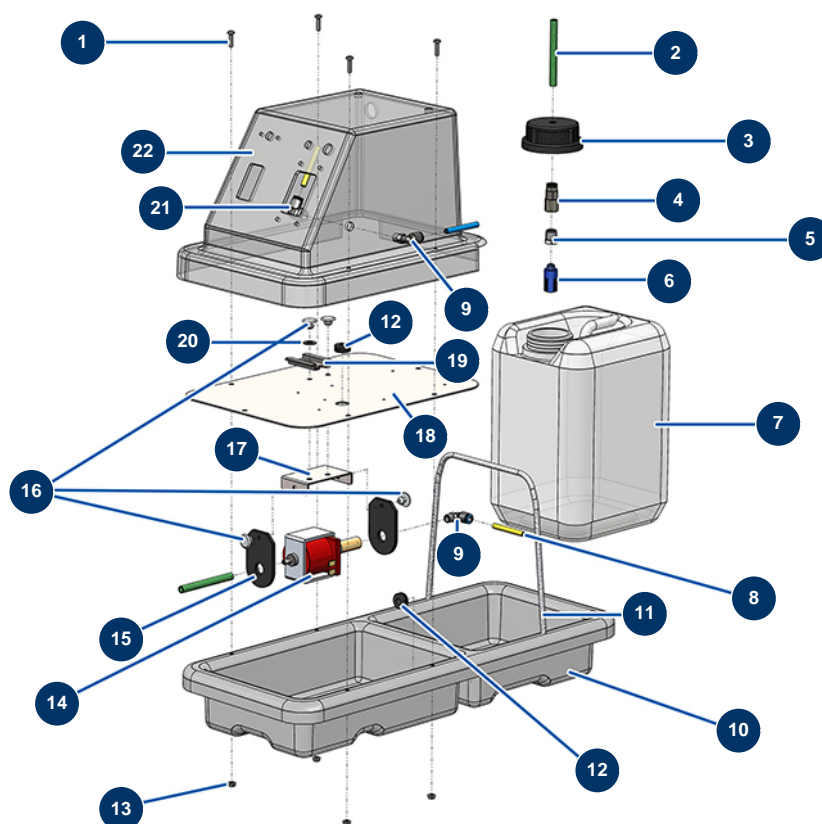


Elektrischer Glätter TALOCH'PRO 400 230V - Wassergruppe



Détails des pièces

Pos.	Référence	Désignation
1	MI3T02601109	1
2	MI3G50500103	ELASTOLLAN-Rohr 10x8
3	MI3M00500125	Verschlusskappe für Kanister Glättmaschine VERTIGO
4	MI3G50200108	Legris-Anschluss gerade 8 x 1/4 IG.
5	MI3G50300101	Reduktion galvan. 1/4" Stecker C x 1/8" Buchse C
6	MI3M00500115	Wasserfilter Glättmaschine VERTIGO
7	MI3M00500124	Kanister 5 LT GR.250 neutral Glättmaschine VERTIGO
8	MI3G50500100	Kalibrierter Polyurethanschlauch ø 4 x 6 schwarz pro Meter
9	MI3G50400201	9
9	MI3G50400201	9
10	MI3M00500404	Halbschale Glättmaschine VERTIGO
11	MI3M00500201	11
12	MI3M00321201	12

Pos.	Référence	Désignation
12	MI3M00321201	12
13	MI3T01401104	13
14	MI3M00301501	
15	MI3M00301502	15
16	MI3T02100107	16
17	MI5902020200	17
18	MI4902020000	Bodenplatte verzinkt
19	MI3C00130110	19
20	MI3T02200306	20
21	MI3G50200202	21
22	MI3M00500405	Deckel Halbschale Glättmaschine VERTIGO