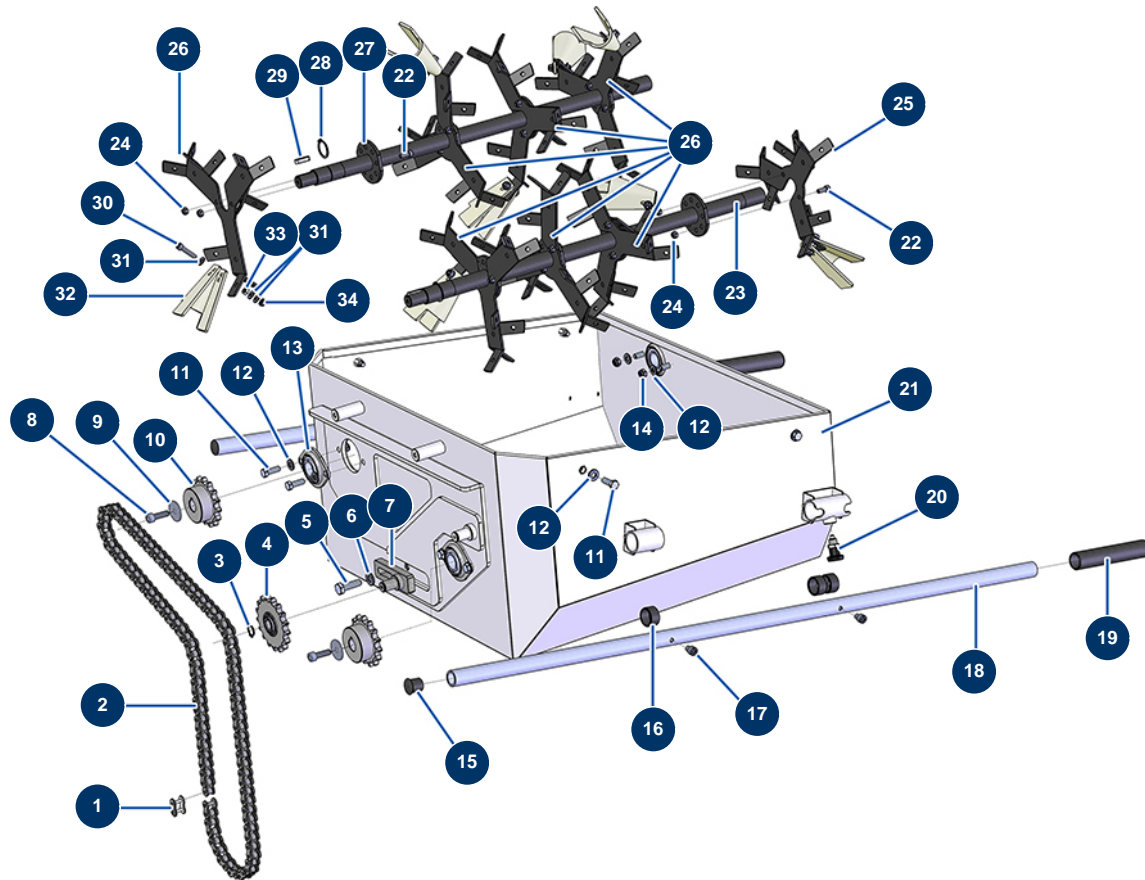


Blasmaschine TURBISOL 200 - Trichter (ab 10/2021)



Détails des pièces

Pos.	Référence	Désignation
1	14723	Schnellspanner einfache Kette 15,875-Schritt Blasmachine TURBISOL 200
2	14722	Einfache Kette mit 15,875er Teilung am Meter Blasmachine TURBISOL 200
3	11991	Äußerer Sicherungsring ø 16
4	14727	17-zahniges Einzelritzel Teilung 15,875 für TURBISOL 200 Blasmachine
5	12934	THEF-Schraube 10 x 35
6	80261	Mittlere Unterlegscheibe ø 10 Edelstahl
7	C22894	Verstärkter Kettenspanner TURBISOL 200
8	90996	Zylinderkopfschraube 6 x 20 Edelstahl
9	80262	Sehr breite Unterlegscheibe ø 6 Edelstahl
10	14726	15-zahniges Einzelritzel Teilung 15,875 für TURBISOL 200 Blasmachine
11	11544	THEF-Schraube 8 x 25
11	11544	THEF-Schraube 8 x 25
12	80260	Mittlere Unterlegscheibe ø 8 Edelstahl

Pos.	Référence	Désignation
12	80260	Mittlere Unterlegscheibe ø 8 Edelstahl
12	80260	Mittlere Unterlegscheibe ø 8 Edelstahl
13	14729	
14	13980	Mutter M 8 Nylstop Inox
15	90870	Kunststoffendkappe für Rundrohr ø 25 schwarz
16	13453	Zylinderlager 26/30 x 16
17	90151	Zylinderkopfschraube 8 x 10
18	C21326	Maschinenarm JETMIX 80 / Kardierer
19	90255	EUROPRO 24P Armgriff und Compress 50 und 100
20	13454	Zeigefinger M12 x 1,5
21	C22893	Obererer Trichter TURBISOL 200
22	90157	Zylinderkopfschraube 6 x 16 - CP 60
22	90157	Zylinderkopfschraube 6 x 16 - CP 60
23	C23150	Untere 4-Blatt-Kardenwelle TURBISOL 200
24	14217	Mutter M 6 Nylstop Inox
24	14217	Mutter M 6 Nylstop Inox
25	C23125	Sternschaufel ø250 Kardierung TURBISOL 200
26	C23124	Sternschaufel ø310 Kardierung TURBISOL 200
26	C23124	Sternschaufel ø310 Kardierung TURBISOL 200
27	C22952	Obere 4-Blatt-Kardenwelle TURBISOL 200
28	13847	Äußerer Sicherungsring ø 24
29	12000	Passfeder 6 x 6 x 29 mit rundem Ende
30	90153	Zylinderkopfschraube 6 x 30
31	80259	Mittlere Unterlegscheibe ø 6
31	80259	Mittlere Unterlegscheibe ø 6
32	11906	Gummikarree Mischer Blasmaaschine
33	10038	Mutter M 6
34	90491	Mutter M 16 Nylstop