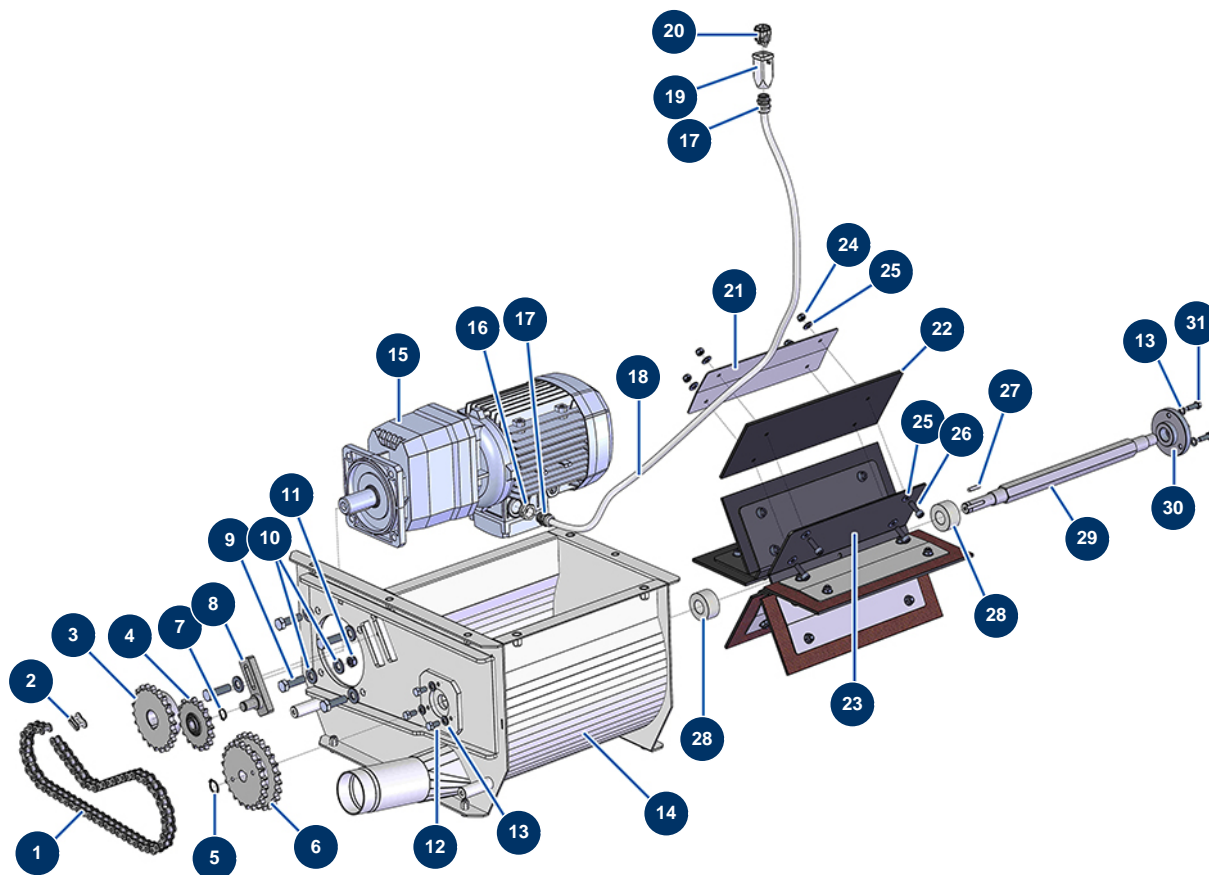


Cardeuse TURBISOL 200 - Transmission (à partir de 10/2021)



Détails des pièces

Pos.	Référence	Désignation
1	14722	Chaîne simple pas 15,875 au mètre cardeuse TURBISOL 200
2	14723	Attache rapide chaîne simple pas 15,875 cardeuse TURBISOL 200
3	14724	Pignon simple 22 dents pas 15,875 cardeuse TURBISOL 200
4	14727	Pignon tendeur simple 17 dents pas 15,875 cardeuse TURBISOL 200
5	12318	Circlip extérieur ø 20
6	C23247	Pignon double 25/25 dents soudé TURBISOL 200
7	11991	Circlip extérieur ø 16
8	C22894	Tendeur chaîne renforcé TURBISOL 200
9	12928	Vis THEF 12 x 40
10	14102	Rondelle moyenne ø 12 inox
11	13981	Ecrou M 10 nylstop inox
12	30295	Vis THEF 8 x 16
13	30256	Rondelle étroite ø 8 inox

Pos.	Référence	Désignation
13	30256	Rondelle étroite ø 8 inox
14	C22922	14
15	12059	Motoréducteur 1,5 kW - TC322 - R18,1 - 1400 trs - 400V
16	80446	Réduction presse étoupe M 25 - PG 11
17	30082	Presse étoupe étanche PG 11
17	30082	Presse étoupe étanche PG 11
18	11964	Câble électrique gris H05VVF 4G1 au mètre
19	11916	Capot isolant 3 p + T cardeuse
20	11913	Insert mâle 4 P + T cardeuse
21	C22957	Support amovible fixation pale TURBISOL 200
22	14732	Pale caoutchouc de distributeur TURBISOL 200
23	C22956	Distributeur hexagonal rotatif TURBISOL 200
24	13980	Ecrou M 8 nylstop inox
25	80260	Rondelle moyenne ø 8 inox
25	80260	Rondelle moyenne ø 8 inox
26	12783	Vis tête cylindrique 8 x 25
27	12000	Clavette 6 x 6 x 29 à bout rond
28	14760	Joint feutre ø 25 x 50 TURBISOL 200
28	14760	Joint feutre ø 25 x 50 TURBISOL 200
29	M10728	Arbre distributeur TURBISOL 200
30	M10709	Palier distributeur TURBISOL 200
31	11544	Vis THEF 8 x 25