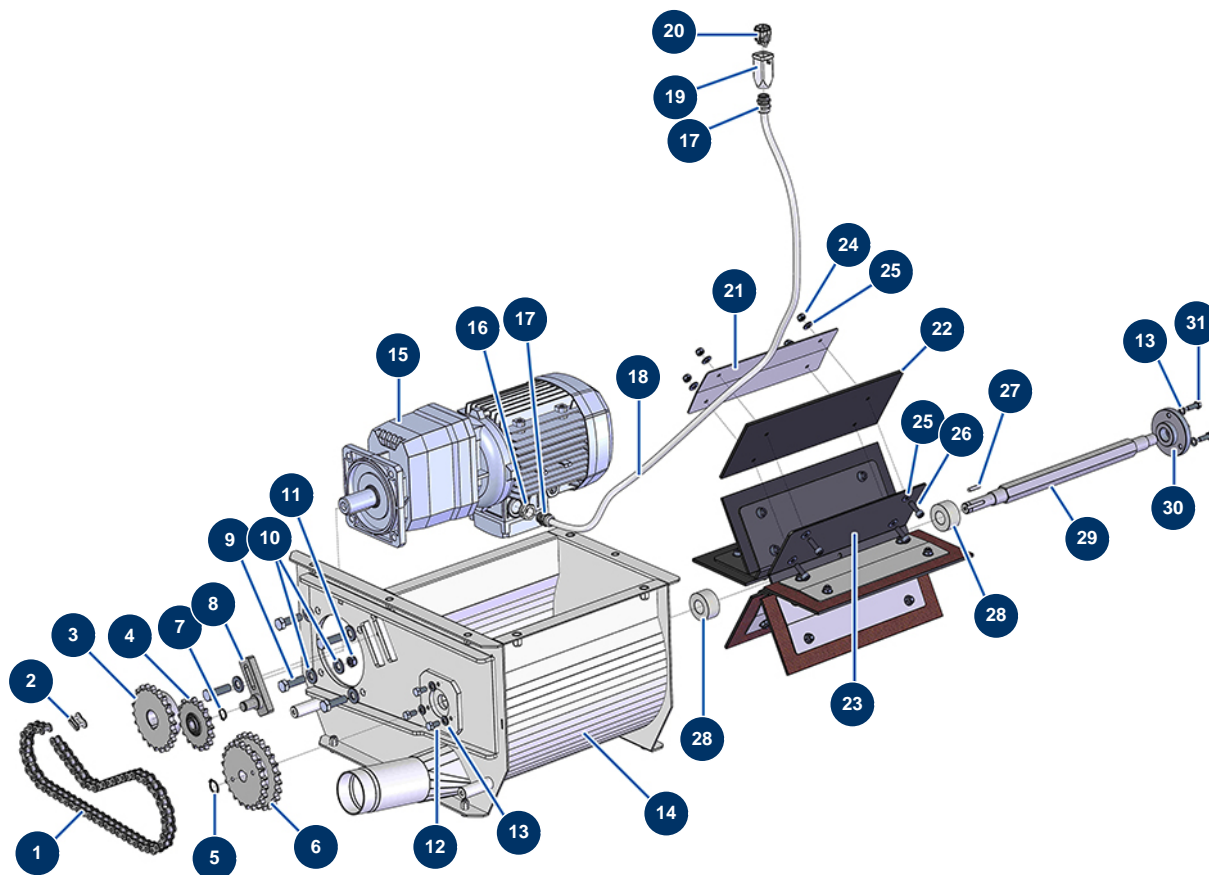


## Blasmaschine TURBISOL 200 - Getriebe (ab 10/2021)



### Détails des pièces

| Pos. | Référence | Désignation  |
|------|-----------|--|
| 1    | 14722     | Einfache Kette mit 15,875er Teilung am Meter Blasmaschine TURBISOL 200 |
| 2    | 14723     | Schnellspanner einfache Kette 15,875-Schritt Blasmaschine TURBISOL 200 |
| 3    | 14724     | 22-zahniges Einzelritzel Teilung 15,875 für TURBISOL 200 Blasmaschine  |
| 4    | 14727     | 17-zahniges Einzelritzel Teilung 15,875 für TURBISOL 200 Blasmaschine  |
| 5    | 12318     | Äußerer Sicherungsring ø 20  |
| 6    | C23247    |  |
| 7    | 11991     | Äußerer Sicherungsring ø 16  |
| 8    | C22894    | Verstärkter Kettenspanner TURBISOL 200                                 |
| 9    | 12928     | THEF-Schraube 12 x 40  |
| 10   | 14102     | Mittlere Unterlegscheibe ø 12 Edelstahl                                |
| 11   | 13981     | Mutter M 10 Nylstop Inox   |
| 12   | 30295     | THEF-Schraube 8 x 16   |
| 13   | 30256     | Schmale Unterlegscheibe ø 8 Edelstahl                                  |

| Pos. | Référence | Désignation  |
|------|-----------|--|
| 13   | 30256     | Schmale Unterlegscheibe ø 8 Edelstahl                  |
| 14   | C22922    | 14   |
| 15   | 12059     | Getriebemotor 1,5 kW - TC322 - R18,1 - 1400 upm - 400V |
| 16   | 80446     | Reduktion Stopfbüchse M 25-11                          |
| 17   | 30082     | 11er wasserdicht vernickelte Stopfbüchse               |
| 17   | 30082     | 11er wasserdicht vernickelte Stopfbüchse               |
| 18   | 11964     | Graues Stromkabel H05VVF 4G1 am Meter                  |
| 19   | 11916     | Isolierhaube 3 p + T Blasmuschine                      |
| 20   | 11913     | Steckereinsatz 4 P + T Blasmuschine                    |
| 21   | C22957    | Abnehmbare Halterung für TURBISOL 200 Blattbefestigung |
| 22   | 14732     | Verteiler-Gummiblatt TURBISOL 200                      |
| 23   | C22956    | Sechskant-Drehverteiler TURBISOL 200                   |
| 24   | 13980     | Mutter M 8 Nylstop Inox                                |
| 25   | 80260     | Mittlere Unterlegscheibe ø 8 Edelstahl                 |
| 25   | 80260     | Mittlere Unterlegscheibe ø 8 Edelstahl                 |
| 26   | 12783     | Zylinderkopfschraube 8 x 25                            |
| 27   | 12000     | Passfeder 6 x 6 x 29 mit rundem Ende                   |
| 28   | 14760     | Filzdichtung ø 25 x 50 TURBISOL 200                    |
| 28   | 14760     | Filzdichtung ø 25 x 50 TURBISOL 200                    |
| 29   | M10728    | Verteilerwelle TURBISOL 200                            |
| 30   | M10709    | Verteilerlager TURBISOL 200                            |
| 31   | 11544     | THEF-Schraube 8 x 25                                   |