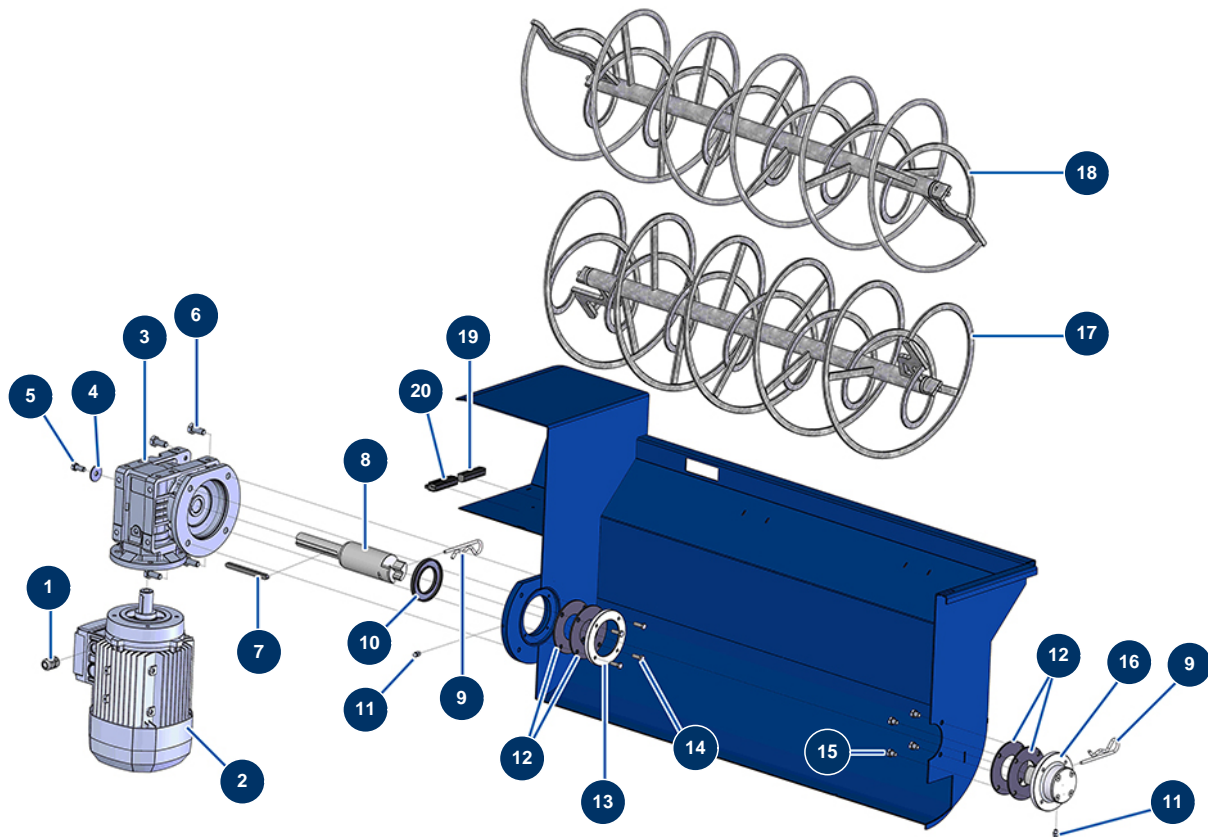


## Sequenzieller Mischer MIXPRO 100 - Getriebe



### Détails des pièces

Pos.	Référence	Désignation
1	1002837	Wasserdicht Stopfbüchse PG 09
2	90189	Elektromotor 2,2 kW - T90 - B14 - 1400 upm - 400V
3	30277	Koaxiales Untersetzungsgetriebe 90° - T63 - R24 - B14/T90
4	80263	Sehr breite Unterlegscheibe ø 8 Edelstahl
5	30273	THEF-Schraube 8 x 20
6	30257	THEF-Schraube 10 x 25
7	90750	Passfeder 8 x 7 x 100 mit rundem Ende für 24P und PT
8	M10063	Getriebewelle Schnellmischer COMPACT PRO IDEAL
9	12157	Beta-Stift ø 4,5 x 70
9	12157	Beta-Stift ø 4,5 x 70
10	70107	Spi-Dichtung 50 x 80 x 8 für 24P, 24PT, MPE300, COMPACT-PRO 30
11	60012	Schmiernippel gerade M6
11	60012	Schmiernippel gerade M6

Pos.	Référence	Désignation
12	12042	Schnellübertragungsgelenk CP-Mischer
12	12042	Schnellübertragungsgelenk CP-Mischer
13	M10065	Unterlegscheibe Mischerdichtung COMPACT-PRO
14	14539	THEF-Schraube 6 x 20
15	30298	THEF-Schraube 8 x 10
16	M07013	Vollständiges Getriebelager MALAXEUR CP
17	C20231	Mischpropeller MIXPRO 100
18	C22367	Verstärkter Rührer MIXPRO 100
19	11771	Anschluss 12-polig männlich
20	11772	Anschluss 12-polig weiblich