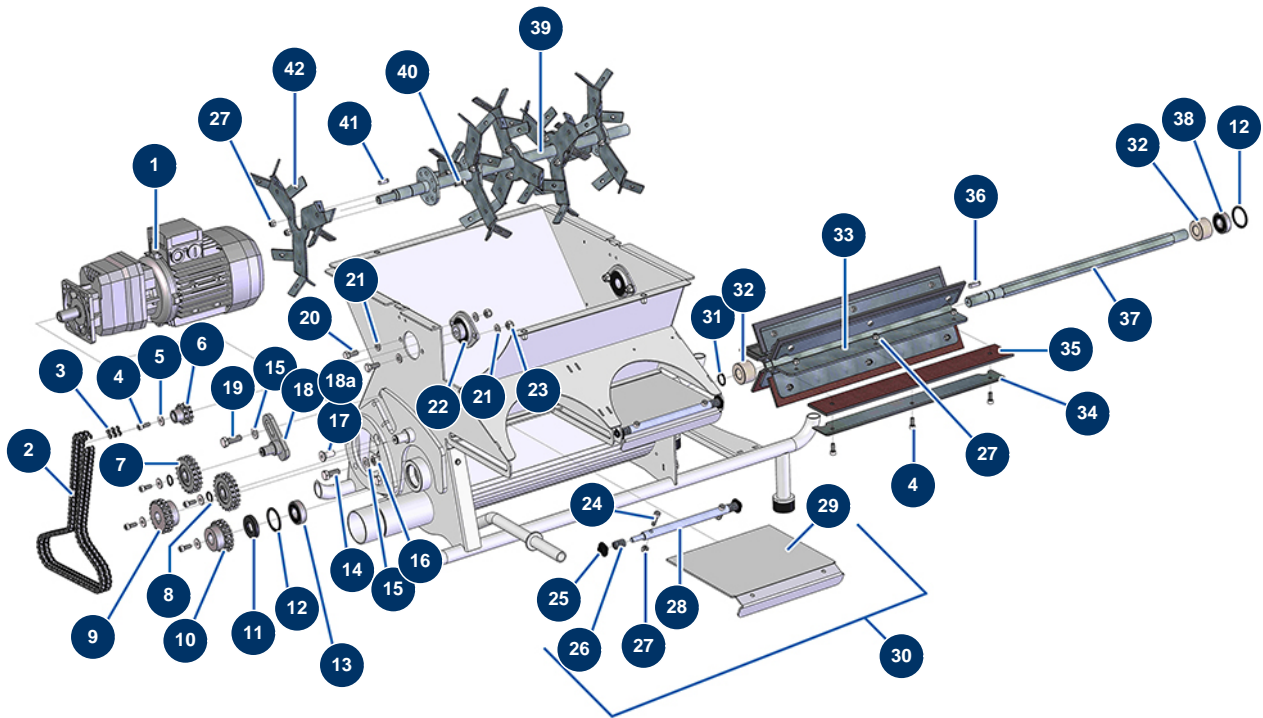


## Blasmaschine TURBISOL 164/2 - Getriebe (ab 06/2021)



### Détails des pièces

Pos.	Référence	Désignation
1	12181	Getriebemotor 0,75 kW - TC122 - R20,6 - 1400 upm - 400V
2	14398	Dreifachkette Blasmaschine Lg. 934 mm (98 Kettenglieder) mit Schnellspanner
3	11989	Schnellspanner Blasmaschinendoppelkette Version 2
4	90157	Zylinderkopfschraube 6 x 16 - CP 60
4	90157	Zylinderkopfschraube 6 x 16 - CP 60
5	30291	Große Unterlegscheibe ø 6
6	14400	Dreifachkettenrad mit 13 Zähnen Einblasmaschine
7	15047	Blasmaschine 21 Zähne am Ritzel Version 2
8	11991	Äußerer Sicherungsring ø 16
9	14401	Dreifachkettenrad mit 18 Zähnen Einblasmaschine
10	14402	Dreifachkettenrad mit 19 Zähnen Einblasmaschine
11	80613	Spi-Dichtung 20 x 42 x 7
12	12210	Innerer Sicherungsring ø 42 Blasmaschinenverteiler

Pos.	Référence	Désignation
12	12210	Innerer Sicherungsring ø 42 Blasmuschinenverteiler
13	12944	Verteilerlager Blasmuschine TURBISOL 56, 112 & 164
14	30257	THEF-Schraube 10 x 25
15	80261	Mittlere Unterlegscheibe ø 10 Edelstahl
15	80261	Mittlere Unterlegscheibe ø 10 Edelstahl
16	60013	Mutter M 10 Nylstop
17	14158	Senkkopfschraube 10 x 25
18	C20046	Kettenspanner Getriebe TURBISOL 56
18a	30666	Blasmuschinengetriebe komplett Kettenspanner
19	30258	THEF-Schraube 10 x 30
20	30273	THEF-Schraube 8 x 20
21	80260	Mittlere Unterlegscheibe ø 8 Edelstahl
21	80260	Mittlere Unterlegscheibe ø 8 Edelstahl
22	11900	Aufliegendes Lager aus Blech ø 20 - 2 Punkte für Blasmuschine
23	90127	Mutter M 8 Nylstop
24	80614	Zylinderkopfschraube 6 x 25 Edelstahl
25	M10159	Klappenfederbegrenzer Blasmuschine 112
26	12632	Rückstellfederklappe Blasmuschine 112, 164
27	14217	Mutter M 6 Nylstop Inox
27	14217	Mutter M 6 Nylstop Inox
27	14217	Mutter M 6 Nylstop Inox
28	M10160	Achse Blasmuschinenklappe TURBISOL 164
29	C20282	Durchflussregelklappe TURBISOL 164
30	12315	Klappe zur vollständigen Regelung des Produktdurchsatzes TURBISOL 112
31	12318	Äußerer Sicherungsring ø 20
32	11907	Filzdichtung ø 20 x 40 TURBISOL 56, 112 & 164
32	11907	Filzdichtung ø 20 x 40 TURBISOL 56, 112 & 164
33	C23153	Sechskant-Drehverteiler TURBISOL 56, 112 & 164
34	C20040	Abnehmbare Halterung für TURBISOL 56, 112 & 164
35	11992	Setz aus 6 Schaumgummiblättern für Verteiler der Blasmuschine Version 2
36	12000	Passfeder 6 x 6 x 29 mit rundem Ende
37	M10787	Hexagonale Verteilerwelle TURBISOL 56, 112 & 164
38	12209	Verteilerlager Blasmuschine TURBISOL 56 und 112
39	C22864	5-Blatt-Kardenwelle nur TURBISOL 56 Evo2, 112 & 164

Pos.	Référence	Désignation
40	90996	Zylinderkopfschraube 6 x 20 Edelstahl
41	12001	Passfeder 5 x 5 x 28 mit rundem Ende
42	C23123	Sternschaufel ø280 TURBISOL Kardierung