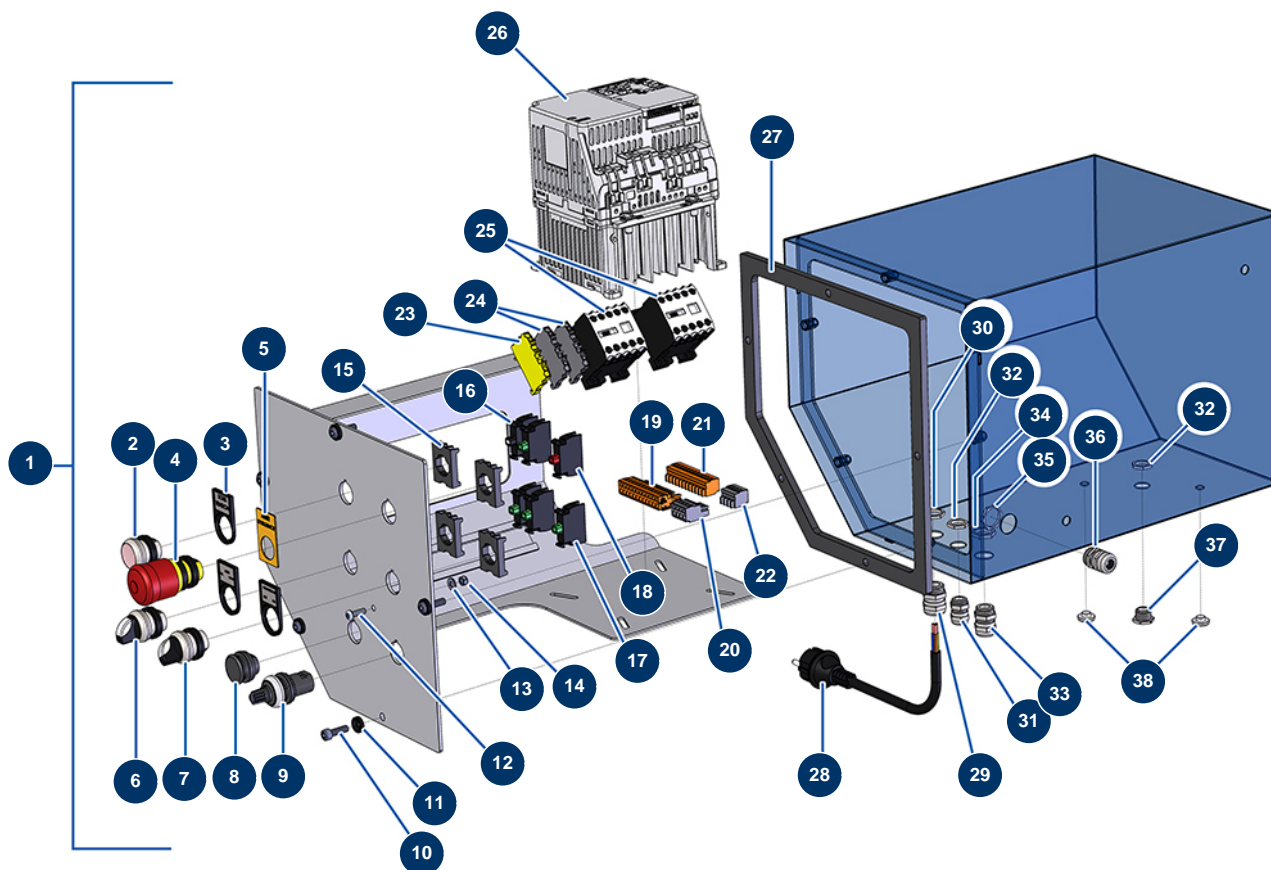


Beschichtungsmaschine COMPACT-PRO 30 CLASSIC - Elektrischer Schaltkasten



Détails des pièces

Pos.	Référence	Désignation
1	13451	Kompletter Schaltkasten mit Knöpfen COMPACT-PRO 30 & 35
2	30035	Transparenter Impulsanzeigeknopf
3	30362	Etikettenleiste
4	90727	Notaus-Taste zum Einhängen - CP 60
5	90016	Quadratisches Etikett NOTAUS
6	90731	3-Positionen-Knopf
7	30025	2-Positionen-Knopf
8	12022	Kastentürverschluss-Taste
9	80645	Vollständiges Potentiometer der Projektionsmaschine ab März 2003
10	90996	Zylinderkopfschraube 6 x 20 Edelstahl
11	80573	Unterlegscheibe ø 6
12	11735	Flachrundschraube M 5 x 16 Edelstahl
13	11737	Mittlere Unterlegscheibe ø 5 Edelstahl

Pos.	Référence	Désignation
14	11880	Mutter M 5 Nylstop
15	30036	3-Kontakt-Bügel
16	30058	LED-Lampe 220 VAC weiß
17	30028	Kontakt geschlossen nur grün
18	30356	Kontakt offen nur rot
19	11771	Anschluss 12-polig männlich
20	12754	Anschluss 4-polig männlich
21	11772	Anschluss 12-polig weiblich
22	12755	Anschluss 4-polig weiblich
23	30038	Gelber und grüner Leiterblock 6 mm ²
24	80482	Grauer Leiterblock 6 mm ²
25	11918	Spulenschütz 24 Volt AC
26	80459	Geschwindigkeitsregler 230 V - 2.2 KW
27	11361	Dichtung Kasten EUROPRO COMPACT-PRO 30
28	90214	Versorgungskabel mit angegossenem 3G-Stecker 2,5 mm ²
29	30332	13er wasserdicht vernickelte Stopfbüchse
30	30054	13er Stopfbuchsenmutter
31	80445	Wasserdicht Stopfbüchse M 16
32	11327	M16-Stopfbuchsenmutter
32	11327	M16-Stopfbuchsenmutter
33	30040	Wasserdicht vernickelte Stopfbüchse 11 CEM
34	30333	11 CEM-Stopfbuchsenmutter
35	30060	11er Stopfbuchsenmutter
36	30082	11er wasserdicht vernickelte Stopfbüchse
37	80442	Elektrischer Verschluss von IM 16
38	80397	Wasserablaufverschluss für Schaltkasten