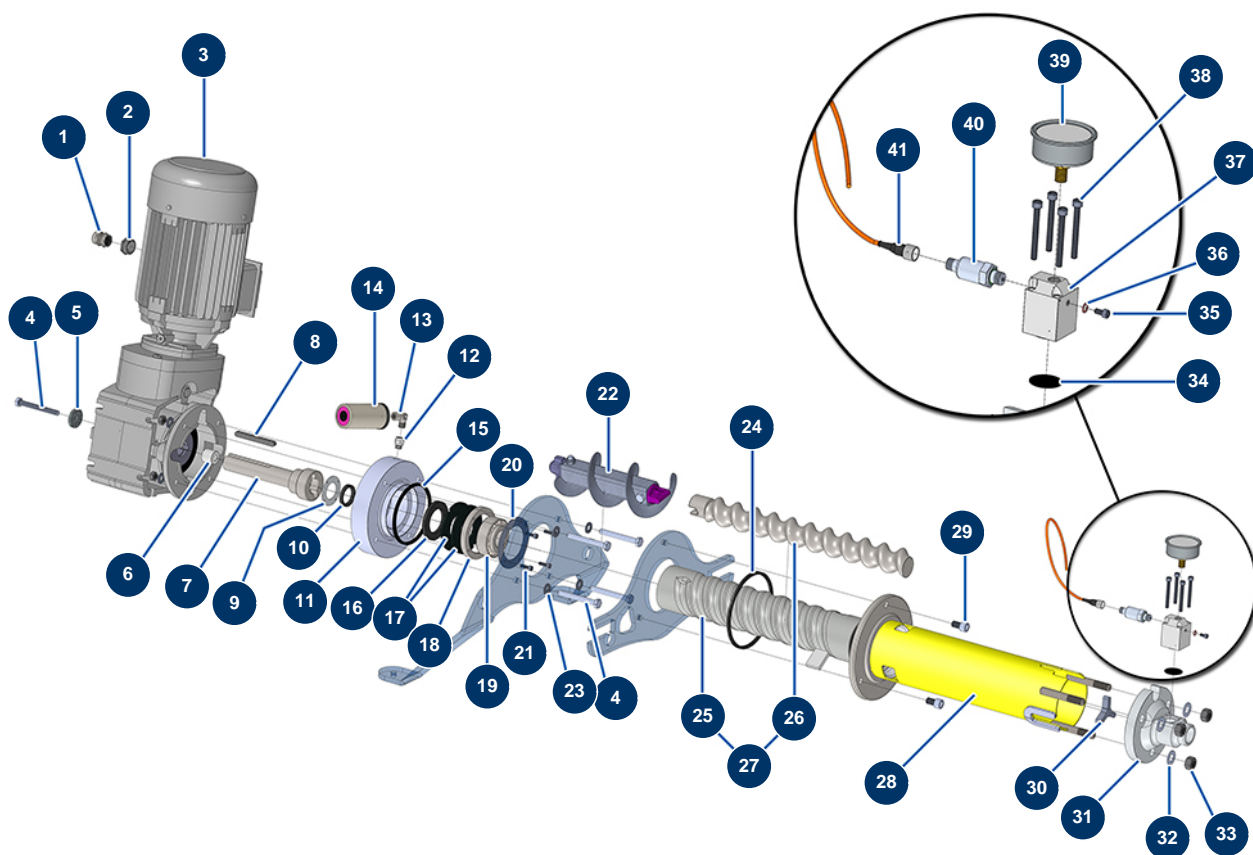


Machine à pulvériser JETPRO 160 complète - 400V TETRA - Transmission (jusqu'à 06/2021)



Détails des pièces

Pos.	Référence	Désignation
1	80449	Presse étoupe étanche M 25
2	12814	Réduction presse étoupe M 32 - M 25
3	12788	Motoréducteur 4 kW - T112 - R12,84 - 1400 trs - 400V
4	12164	Vis THEF 10 x 100
4	12164	Vis THEF 10 x 100
5	C22885	5
6	M10444	Bague EUROPRO JETPRO, JETBAG 160
7	M10442	Arbre transmission JETPRO & JETBAG 160
8	13306	Clavette 10 x 8 x 100 à bout rond
9	C21066	Rondelle maintien joint arrière ø 61 JETPRO
10	13219	Joint spi 35 x 45 x 7
11	M10441	Bride entretoise moteur SEW EUROPRO JETPRO, JETBAG 160 remplacée par M10498
12	90773	Mamelon BP 1/4" MâleD x 1/4" FemelleD

Pos.	Référence	Désignation
13	12104	Coude inox 45° 1/4" FemelleD x 1/4" FemelleD
14	90639	Graisseur automatique
15	12506	Joint 4 lobes de bride d'appui JETPRO 80
16	70107	Joint spi 50 x 80 x 8 pour 24P,24PT, MPE300, COMPACT-PRO 30
17	12507	Joint fond de cuve JETPRO 80
18	M1022	18
19	13660	Butée à rouleaux 35 x 80 x 31 JETPRO
20	C21514	20
21	90996	Vis tête cylindrique 6 x 20 inox
22	14869	Bielle machine JETPRO 160 renforcée
23	80261	Rondelle moyenne ø 10 inox
24	12815	Joint 4 lobes de bride d'appui JETPRO, JETBAG 120
25	MI3F00529500	Stator pompe EUROPRO JET 4 BOOSTER
26	MI7009107600	Rotor pompe EUROPRO JET 4 chromé
27	30792	Kit rotor/stator pompe EUROPRO JET 4 BOOSTER
28	13319	Support de maintien stator JETPRO, JETBAG 160
29	12498	Vis tête cylindrique 12 x 30
30	M10771	Croisillon nez de pompe ø 62
31	13524	Bride stator fileté 1" JETPRO 160
32		32
33	10036	Ecrou M 14
34	12913	Membrane manomètre nez pompe JETPRO 80 & 120, JETBAG 120
35	12625	Vis tête cylindrique 6 x 8
36	12765	Joint cuivre nez pompe JETPRO 80
37	M10351	Couvercle bride stator JETPRO 120
38	12320	Bouton avant-0-arrière complet
39	90433	Manomètre axial 1/4" conique huile 63 mm 0 à 400 bar
40	12560	Capteur pression 250 Bar JETPRO 100, 120, 160 & 80 REMPLACÉE PAR 13381 ou 14907
41	12409	Connecteur femelle droit M12 câble 2 m