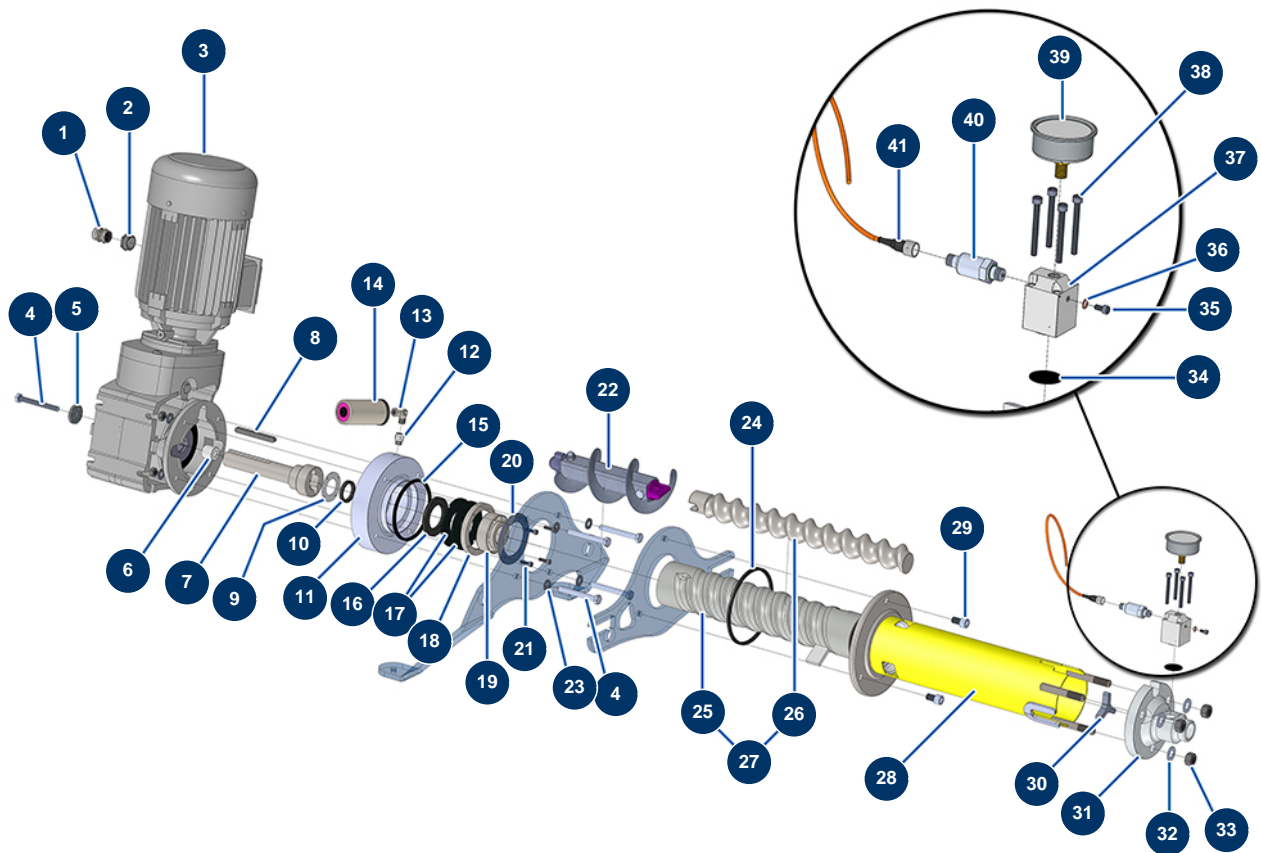


Sprühmaschine JETPRO 160 komplett - 400V TETRA - Getriebe (bis 06/2021)



Détails des pièces

Pos.	Référence	Désignation
1	80449	Wasserdicht vernickelte Stopfbüchse M 25
2	12814	Reduktion Stopfbüchse M 32-25
3	12788	Getriebemotor 4 kW - T112 - R12,84 - 1400 upm - 400V
4	12164	THEF-Schraube 10 x 100
4	12164	THEF-Schraube 10 x 100
5	C22885	5
6	M10444	Ring EUROPRO JETPRO, JETBAG 160
7	M10442	Getriebewelle JETPRO, JETBAG 160
8	13306	Passfeder 10 x 8 x 100 mit rundem Ende
9	C21066	Unterlegscheibe hintere Dichtung ø 61 JETPRO
10	13219	Spi-Dichtung 35 x 45 x 7
11	M10441	
12	90773	Niederdrucknippel 1/4" Männlich D x 1/4" Weiblich D

Pos.	Référence	Désignation
13	12104	Bogen Edelstahl 45° 1/4" Weiblich D x 1/4" Weiblich D
14	90639	Automatischer Schmiernippel
15	12506	Dichtung 4 Stützflanschlappen JETPRO 80
16	70107	Spi-Dichtung 50 x 80 x 8 für 24P, 24PT, MPE300, COMPACT-PRO 30
17	12507	Behälterbodendichtung JETPRO 80
18	M1022	18
19	13660	Axialrollenlager 35 x 80 x 31 JETPRO
20	C21514	20
21	90996	Zylinderkopfschraube 6 x 20 Edelstahl
22	14869	Maschinenpleuelstange JETPRO 160 verstärkt
23	80261	Mittlere Unterlegscheibe ø 10 Edelstahl
24	12815	Dichtung 4 Stützflanschlappen JETPRO, JETBAG 120
25	MI3F00529500	Statorpumpe EUROPRO JET 4 BOOSTER
26	MI7009107600	Pumpenrotor EUROPRO JET 4 chromiert
27	30792	Rotor/Statorpumpe-Kit EUROPRO JET 4 BOOSTER
28	13319	Statorhalterung JETPRO, JETBAG 160
29	12498	Zylinderkopfschraube 12 x 30
30	M10771	Pumpenspitzenkreuzstück ø 62
31	13524	Statorflansch mit Gewinde 1" JETPRO 160
32		32
33	10036	Mutter M 14
34	12913	Membran Manometer Pumpenspitze JETPRO 80 & 120, JETBAG 120
35	12625	Zylinderkopfschraube 6 x 8
36	12765	Kupferdichtung Pumpenspitze JETPRO 80
37	M10351	Deckel Statorflansch JETPRO 120
38	12320	Vor-0-Zurück-Taste komplett
39	90433	Axialmanometer 1/4" konisch Öl 63 mm 0 bis 400 bar
40	12560	Drucksensor 250 Bar JETPRO 100, 120, 160 & 80 ab dem 17.06.19
41	12409	Anschluss weiblich rechts M12 2m-Kabel