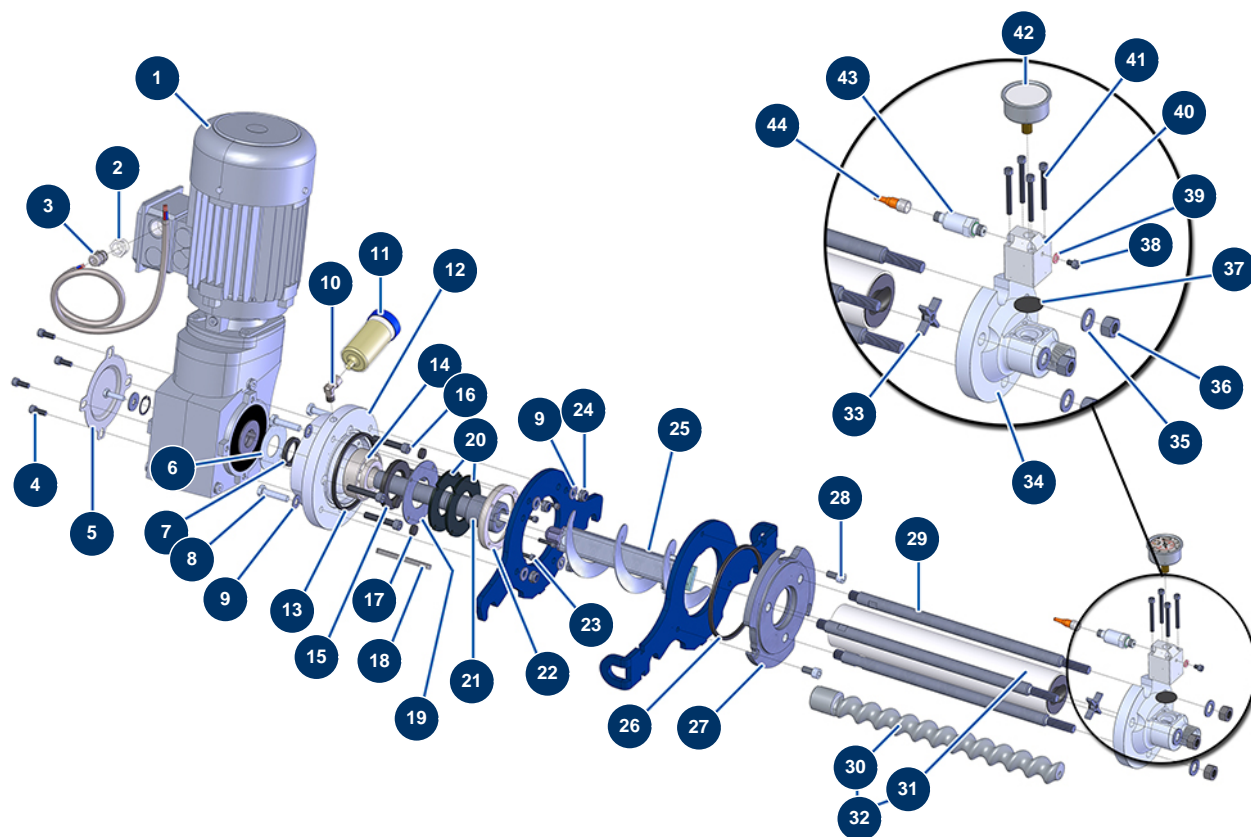


Machine à pulvériser JETPRO 120-7 complète - Transmission (jusqu'à 09/2021)



Détails des pièces

Pos.	Référence	Désignation
1	12787	Motoréducteur 3 kW - T100 - R6,67 - 1400 trs - 400V
2	80446	Réduction presse étoupe M 25 - PG 11
3	30040	Presse étoupe étanche nickelé PG 11 CEM
4	90157	Vis tête cylindrique 6 x 16 - CP 60
5	C20979	Cache reducteur nord reducteur
6	C21713	Rondelle maintien joint spi ø 79,5 JETPRO
7	13755	Joint spi 35 x 47 x 7
8	12441	Vis THEF 10 x 45
9	80261	Rondelle moyenne ø 10 inox
9	80261	Rondelle moyenne ø 10 inox
10	30121	Coude BP 90° 1/4" MâleC x 1/4" FemelleD
11	90639	Graisseur automatique
12	M10419	Bride entretoise moteur NORD EUROPRO JETPRO 120

Pos.	Référence	Désignation
13	12506	Joint 4 lobes de bride d'appui JETPRO 80
14	13660	Butée à rouleaux 35 x 80 x 31 JETPRO
15	70107	Joint spi 50 x 80 x 8 pour 24P,24PT, MPE300, COMPACT-PRO 30
16	13532	Vis tête cylindrique 10 x 55
17	13683	Pastille caoutchouc ø 17 Ep. 6 mm
18	90750	Clavette 8 x 7 x 100 à bout rond pour 24P et PT
19	C20822	Rondelle maintien joint spi ø 105 JETPRO
20	12507	Joint fond de cuve JETPRO 80
21	M10348	Arbre transmission JETPRO 120 moteur NORD
22	M10222	Bride à joint JETPRO 80 & 120
23	80614	Vis tête cylindrique 6 x 25 inox
24	13981	Ecrou M 10 nylstop inox
25	14868	Bielle machine JETPRO 120-7 renforcée
26	12815	Joint 4 lobes de bride d'appui JETPRO, JETBAG 120
27	M10350	Bride d'appui JETPRO 120
28	80668	Vis tête cylindrique 10 x 20 inox
29	M10352	Tirant fixation EUROPRO JETPRO 120 & JETBAG 120
30	MI7009050200	Rotor pompe EUROPRO JET 3 chromé tête baïonnette
31	MI3F00503011	Stator pompe EUROPRO JET 3
32	30629	Kit rotor/stator pompe EUROPRO JET 3
33	M10770	Croisillon nez de pompe ø 48
34	M10353	Bride stator EUROPRO JETPRO 120
35	30286	Rondelle étroite ø 14 inox
36	10036	Ecrou M 14
37	12913	Membrane manomètre nez pompe JETPRO 80 & 120, JETBAG 120
38	12625	Vis tête cylindrique 6 x 8
39	12765	Joint cuivre nez pompe JETPRO 80
40	M10351	Couvercle bride stator JETPRO 120
41	12820	Vis tête cylindrique 6 x 55
42	12623	Manomètre axial 1/4" conique 50 mm 0 à 160 bar
43	12560	Capteur pression 250 Bar JETPRO 100, 120, 160 & 80 REMPLACÉE PAR 13381 ou 14907
44	12409	Connecteur femelle droit M12 câble 2 m