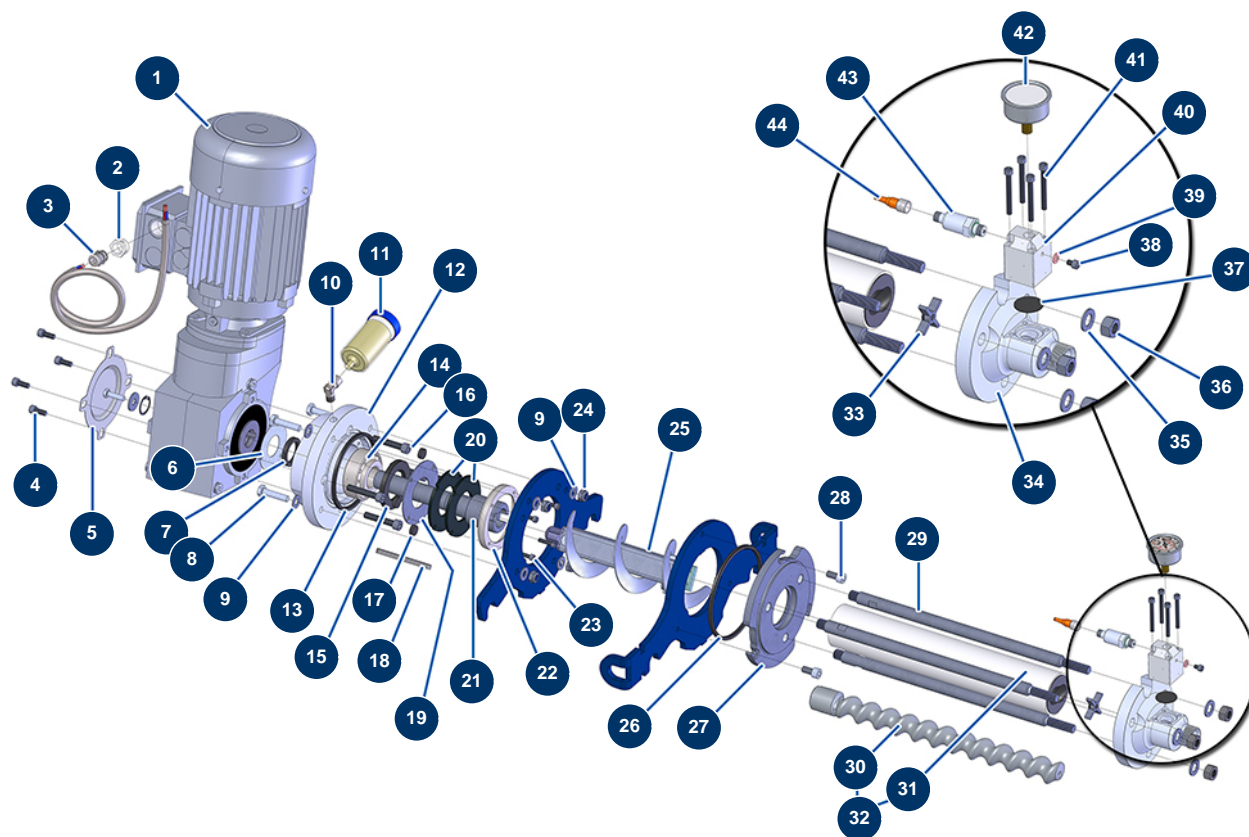


Sprühmaschine JETPRO 120-7 komplett - Getriebe (bis 09/2021)



Détails des pièces

Pos.	Référence	Désignation
1	12787	Getriebemotor 3 kW - T100 - R6,67 - 1400 upm - 400V
2	80446	Reduktion Stopfbüchse M 25-11
3	30040	Wasserdicht vernickelte Stopfbüchse 11 CEM
4	90157	Zylinderkopfschraube 6 x 16 - CP 60
5	C20979	Reduzierer-Kunststoffabdeckung nord
6	C21713	Unterlegscheibe mit Spindeldichtung ø 79,5 JETPRO
7	13755	Spi-Dichtung 35 x 47 x 7
8	12441	THEF-Schraube 10 x 45
9	80261	Mittlere Unterlegscheibe ø 10 Edelstahl
9	80261	Mittlere Unterlegscheibe ø 10 Edelstahl
10	30121	Niederdruckbogen 90° 1/4" MännlichC x 1/4" WeiblichD
11	90639	Automatischer Schmiernippel
12	M10419	Abstandshalterflansch Motor NORD EUROPRO JETPRO 120

Pos.	Référence	Désignation
13	12506	Dichtung 4 Stützflanschlappen JETPRO 80
14	13660	Axialrollenlager 35 x 80 x 31 JETPRO
15	70107	Spi-Dichtung 50 x 80 x 8 für 24P, 24PT, MPE300, COMPACT-PRO 30
16	13532	Zylinderkopfschraube 10 x 55
17	13683	Gummipastile ø 17 Ep. 6 mm
18	90750	Passfeder 8 x 7 x 100 mit rundem Ende für 24P und PT
19	C20822	Unterlegscheibe mit Spindeldichtung ø 105 JETPRO
20	12507	Behälterbodendichtung JETPRO 80
21	M10348	Getriebewelle JETPRO 120 Motor NORD
22	M10222	Flansch mit Dichtungsring JETPRO 80 & 120
23	80614	Zylinderkopfschraube 6 x 25 Edelstahl
24	13981	Mutter M 10 Nylstop Inox
25	14868	Maschinenpleuelstange JETPRO 120-7 verstärkt
26	12815	Dichtung 4 Stützflanschlappen JETPRO, JETBAG 120
27	M10350	Auflageflansch JETPRO 120
28	80668	Zylinderkopfschraube 10 x 20 inox
29	M10352	Fixierbügel EUROPRO JETPRO 120 & JETBAG 120
30	MI7009050200	Rotorpumpe EUROPRO JET 3 Bajonettkopf
31	MI3F00503011	Statorpumpe EUROPRO JET 3
32	30629	Rotor/Statorpumpe-Kit EUROPRO JET 3
33	M10770	Pumpenspitzenkreuzstück ø 48
34	M10353	Statorflansch EUROPRO JETPRO 120
35	30286	Schmale Unterlegscheibe ø 14 Edelstahl
36	10036	Mutter M 14
37	12913	Membran Manometer Pumpenspitze JETPRO 80 & 120, JETBAG 120
38	12625	Zylinderkopfschraube 6 x 8
39	12765	Kupferdichtung Pumpenspitze JETPRO 80
40	M10351	Deckel Statorflansch JETPRO 120
41	12820	Zylinderkopfschraube 6 x 55
42	12623	Axialmanometer 1/4" konisch 50 mm 0 mit 160 bar
43	12560	Drucksensor 250 Bar JETPRO 100, 120, 160 & 80 ab dem 17.06.19
44	12409	Anschluss weiblich rechts M12 2m-Kabel