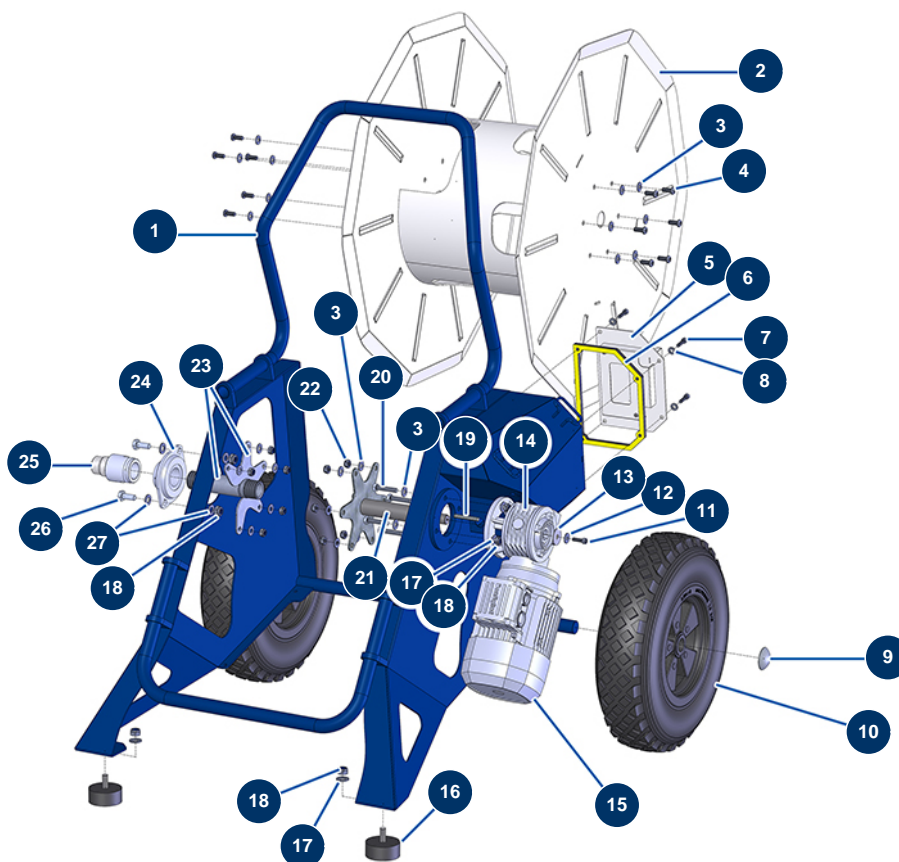


## Motorisierter Leeraufroller L ohne Schlauch - Fahrgestell



### Détails des pièces

Pos.	Référence	Désignation
1	C21567	1
2	C21548	2
3	80260	Mittlere Unterlegscheibe ø 8 Edelstahl
3	80260	Mittlere Unterlegscheibe ø 8 Edelstahl
3	80260	Mittlere Unterlegscheibe ø 8 Edelstahl
4	12111	Zylindrische Linsenkopfschraube 8 x 20 Edelstahl
5	C21566	5
6	13583	6
7	80614	Zylinderkopfschraube 6 x 25 Edelstahl
8	80259	Mittlere Unterlegscheibe ø 6
9	90282	Verchromte Klammern ø 25
10	80003	Komplettrad 400 Welle 25 für 100TH, MPE 300
11	90996	Zylinderkopfschraube 6 x 20 Edelstahl

Pos.	Référence	Désignation
12	30291	Große Unterlegscheibe ø 6
13	80263	Sehr breite Unterlegscheibe ø 8 Edelstahl
14	30042	Koaxiales Untersetzungsgetriebe 90° - T40 - R30 - B14/T71
15	30008	Elektromotor 0,55 kW - T71 - B14 -1400 upm - 400V
16	90196	Widerlager ø 60 x 25 M10
17	80261	Mittlere Unterlegscheibe ø 10 Edelstahl
17	80261	Mittlere Unterlegscheibe ø 10 Edelstahl
18	13981	Mutter M 10 Nylstop Inox
18	13981	Mutter M 10 Nylstop Inox
18	13981	Mutter M 10 Nylstop Inox
19	90751	Passfeder 6 x 6 x 50 mit rundem Ende für 4P
20	30250	THEF-Schraube 8 x 40
21	C21550	21
22	13980	Mutter M 8 Nylstop Inox
23	C21552	23
24	13662	24
25	12916	Gerade Drehkupplung 1" M/F
26	30257	THEF-Schraube 10 x 25
27	30280	Schmale Unterlegscheibe ø 10 Edelstahl