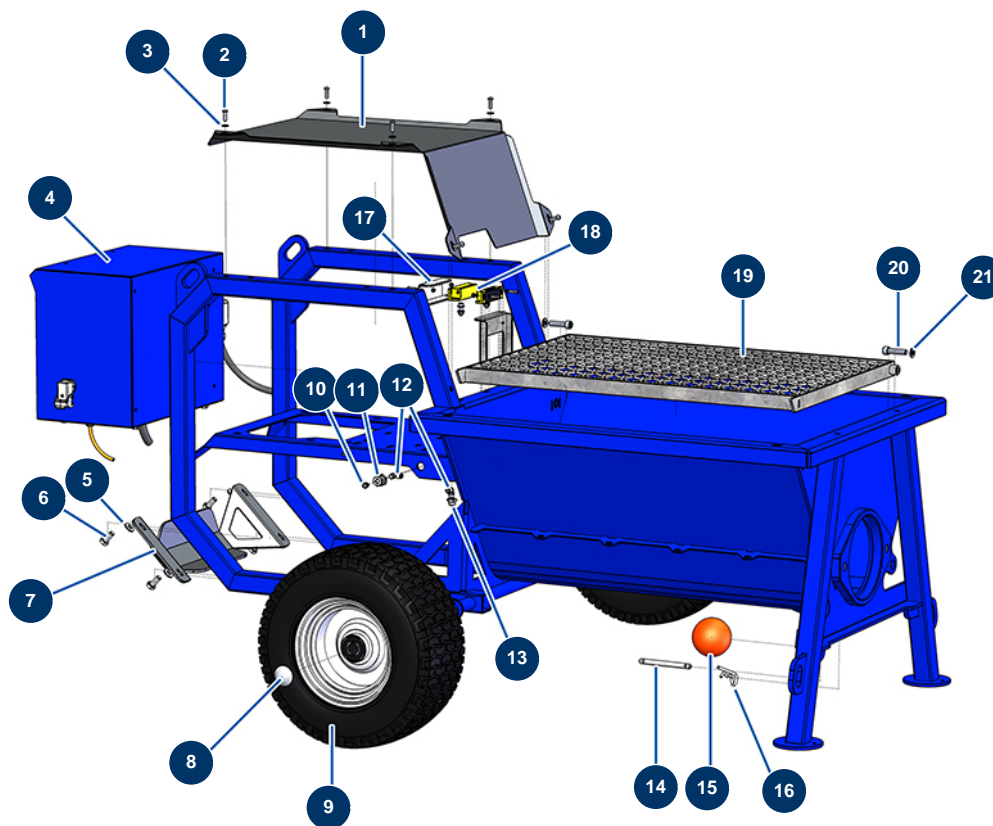


Beschichtungsmaschine COMPACT-PRO 55 Tri - Fahrgestell



Détails des pièces

| Pos. | Référence | Désignation |
|------|-----------|--|
| 1 | C22869 | 1 |
| 2 | 12110 | Zylindrische Linsenkopfschraube 6 x 20 Edelstahl |
| 3 | 80259 | Mittlere Unterlegscheibe ø 6 |
| 4 | 20140 | Kompletter Schaltkasten mit Knöpfen COMPACT-PRO E55 - 400V TETRA |
| 5 | 80260 | Mittlere Unterlegscheibe ø 8 Edelstahl |
| 6 | 11544 | THEF-Schraube 8 x 25 |
| 7 | C22877 | 7 |
| 8 | 90282 | Verchromte Klammern ø 25 |
| 9 | 80372 | Komplettrad 410 Welle mit 25 Lagern |
| 10 | 20044 | Schmiernippel gerade 1/8" M |
| 11 | 20159 | Schottanschluss M16/150 x 1/8" F |
| 12 | 30124 | Verbinder grau abgewinkelt M1/8" ø 6 |
| 13 | 20084 | Hochdruckreduktion 1/4" Stecker D x 1/8" Buchse D |

| Pos. | Référence | Désignation |
|------|-----------|--|
| 14 | 20060 | Achse Ablaufspund X-PRO-Maschine |
| 15 | 20048 | Reinigungsball ø 100 |
| 16 | 20046 | Stift R 4 mm |
| 17 | C22878 | 17 |
| 18 | 12120 | Sicherheitssensor Gitter JETMIX, MIXPRO 14, 70 & 100 |
| 19 | C22882 | 19 |
| 20 | 12522 | Zylinderkopfschraube 10 x 40 |
| 21 | 30280 | Schmale Unterlegscheibe ø 10 Edelstahl |