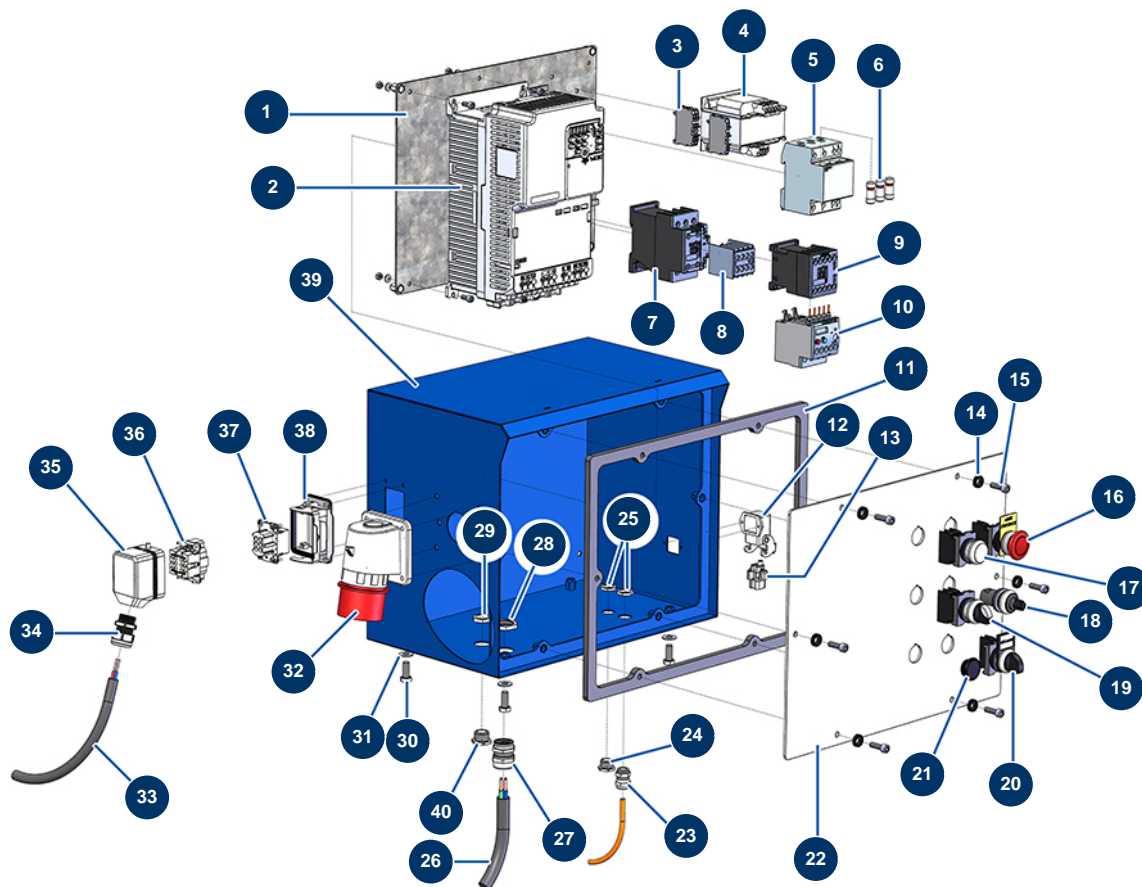


## Fließstrichmaschine COMPACT-PRO 100 Tri - Elektrischer Schaltkasten



### Détails des pièces

Pos.	Référence	Désignation
1	C23064	1
2	20146	
3	MI3C05050800	Sicherungshalterung 5x20
4	MI3C00500402	Transformator 70/80VA 400/42/24/15V
5	12149	Sicherungshalterung 32 A Tetra
6	14637	Sicherung 32 A AM 10.38
7	20155	Spulenschütz 24 VAC - 4NO 32A
8	20076	8
9	11918	Spulenschütz 24 Volt AC
10	20077	Wärmeschutz 0,4-0,6A Schütz DILEM10
11	20025	Dichtung Schaltkasten X-PRO 50 & 100
12	12543	Isolierender Bogensockel 3 p + G - 1 Hebel
13	11914	Weiblicher Einsatz 4 P + T Blasmuschine

Pos.	Référence	Désignation
14	80573	Unterlegscheibe ø 6
15	90153	Zylinderkopfschraube 6 x 30
16	90038	NOTAUS-Taste komplett
17	30034	Komplett UNTER SPANNUNG-Knopf
18	80645	Vollständiges Potentiometer der Projektionsmaschine ab März 2003
19	90731	3-Positionen-Knopf
20	30025	2-Positionen-Knopf
21	12022	Kastentürverschluss-Taste
22	C22879	22
23	90600	16er wasserdicht vernickelte Stopfbüchse
24	80042	
25	11327	M16-Stopfbuchsenmutter
26	20041	Stromkabel H07RNF 4G4 am Meter
27	20043	Stopfbüchse Kunststoff grau M 25
28	20050	Stopfbuchsenmutter M 25
29	20051	Stopfbuchsenmutter Kunststoff grau M 20
30	11544	THEF-Schraube 8 x 25
31	30292	Große Unterlegscheibe ø 8 Edelstahl
32	20174	Elektrischer Stecker hervorstehend 90° 3P + N + T 32A 400V 6H mit Phasenumkehrer
33	30018	Stromkabel H07RNF 4G1,5 am Meter
34	30332	13er wasserdicht vernickelte Stopfbüchse
35	20069	Deckel 2 PI
36	20066	Steckereinsatz 06 P + T
37	20067	Weiblicher Einsatz 06 P + T
38	20065	Steckverbinder 06 P + T - 1 Hebel
39	C22876	39
40	80443	Elektrischer Verschluss von IM 20