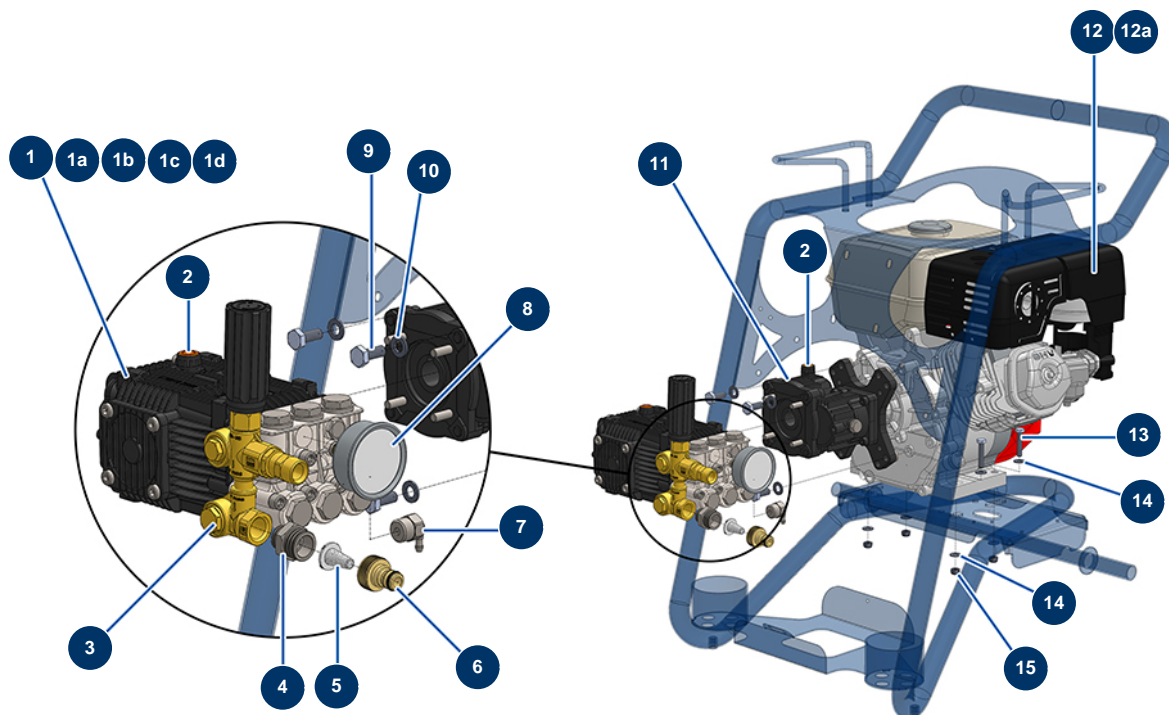


## Nettoyeur EUROPOLAV 18-280 TH.2 HONDA - Motorisation



### Détails des pièces

Pos.	Référence	Désignation
1	13034	Pompe 18 litres 280 bar avec by-pass 1 450 tr/min
1a	AN2864	Kit clapets pompe RK 18-200, 18-280 & RG 21-250
1b	AN2757	Kit pistons pompe RK 15-250 & 18-280
1c	AN1855	Kit joints étanchéité huile pompe RK 18-200 & 18-280
1d	AN1857	Kit joints étanchéité eau pompe RK 15-250 & 18-280
2	AN880130	Jauge huile pompe nettoyeur 10-130 ECI,12-180, 15-200, 15-230 & 18-200
2	AN880130	Jauge huile pompe nettoyeur 10-130 ECI,12-180, 15-200, 15-230 & 18-200
3	AN22308	By-pass 300 bars retour intégré
4	11891	Mamelon BP 1/2" MâleD x 3/4" MâleD
5	80128	Filtre attache rapide laiton 3/4"
6	80124	Attache rapide taraudé 3/4"
7	90295	Soupape thermostatique 1/2"
8	90433	Manomètre axial 1/4" conique huile 63 mm 0 à 400 bar

Pos.	Référence	Désignation
9	30257	Vis THEF 10 x 25
10	30280	Rondelle étroite ø 10 inox
11	12693	Réducteur vitesse pompe nettoyeur18-200 & 18-280
12	10037	Moteur thermique HONDA GX 390K1 QX-Q4-OH 13 CV
12a	14685	Moteur thermique VANGUARD 14 cv
13	30250	Vis THEF 8 x 40
14	80260	Rondelle moyenne ø 8 inox
14	80260	Rondelle moyenne ø 8 inox
15	13980	Ecrou M 8 nylstop inox