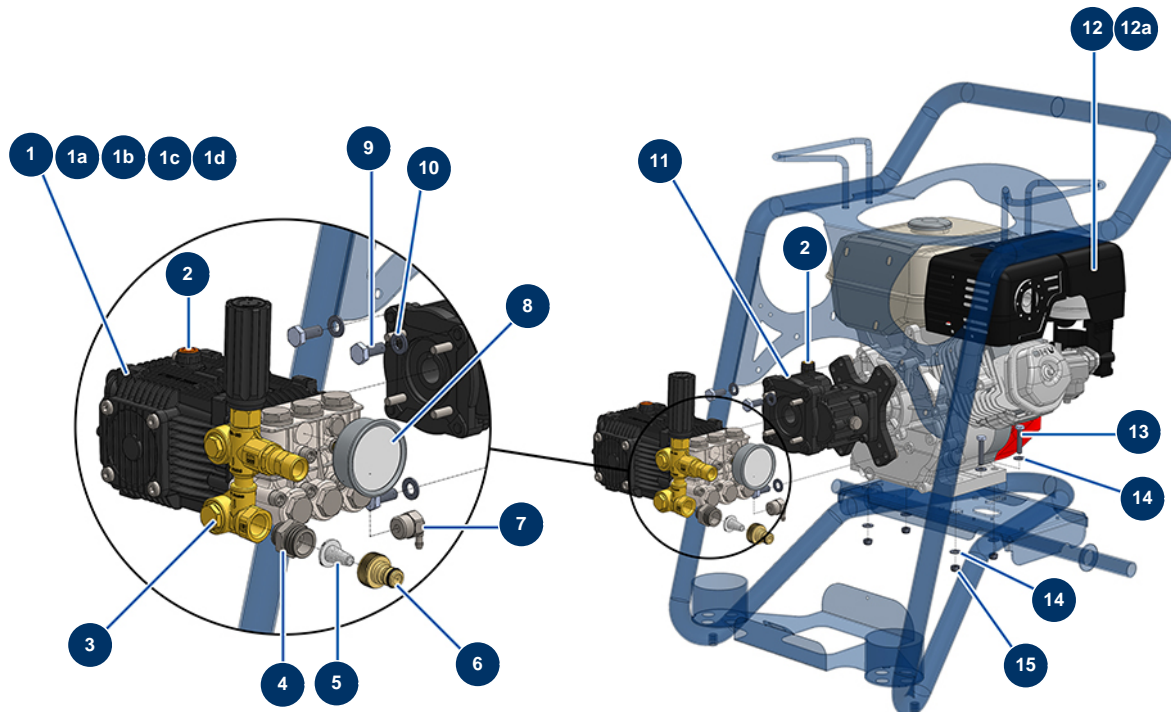


EUROPOLAV Reiniger 18-280 TH.2 HONDA - Motorisierung



Détails des pièces

| Pos. | Référence | Désignation |
|------|-----------|---|
| 1 | 13034 | Pumpe 18 Liter 280 bar mit Bypass 1.450 U/Min. |
| 1a | AN2864 | Pumpenklappenkit RK 18-200, 18-280 & RG 21-250 |
| 1b | AN2757 | Pumpenkolbenkit RK 15-250 & 18-280 |
| 1c | AN1855 | Dichtungskit für Pumpenöldichtheit RK 18-200 & 18-280 |
| 1d | AN1857 | Dichtungskit für Pumpenwasserdichtheit RK 15-250 & 18-280 |
| 2 | AN880130 | Pumpen-Ölmesstab Reiniger 10-130 ECI, 12-180, 15-200, 15-230 & 18-200 |
| 2 | AN880130 | Pumpen-Ölmesstab Reiniger 10-130 ECI, 12-180, 15-200, 15-230 & 18-200 |
| 3 | AN22308 | By-pass 300 bar integrierter Rücklauf |
| 4 | 11891 | Niederdrucknippel 1/2" Männlich D x 3/4" Männlich D |
| 5 | 80128 | Schnellspannerfilter aus Messing 3/4" |
| 6 | 80124 | Schnellspanner, gewunden 3/4" |
| 7 | 90295 | Thermostatventil 1/2" |
| 8 | 90433 | Axialmanometer 1/4" konisch Öl 63 mm 0 bis 400 bar |

| Pos. | Référence | Désignation |
|------|-----------|---|
| 9 | 30257 | THEF-Schraube 10 x 25 |
| 10 | 30280 | Schmale Unterlegscheibe ø 10 Edelstahl |
| 11 | 12693 | Untersetzungsgetriebe Reinigerpumpe 18-200 & 18-280 |
| 12 | 10037 | Verbrennungsmotor HONDA GX 390K1 QX-Q4-OH 13 CV |
| 12a | 14685 | Thermischer Motor VANGUARD 14 cv |
| 13 | 30250 | THEF-Schraube 8 x 40 |
| 14 | 80260 | Mittlere Unterlegscheibe ø 8 Edelstahl |
| 14 | 80260 | Mittlere Unterlegscheibe ø 8 Edelstahl |
| 15 | 13980 | Mutter M 8 Nylstop Inox |