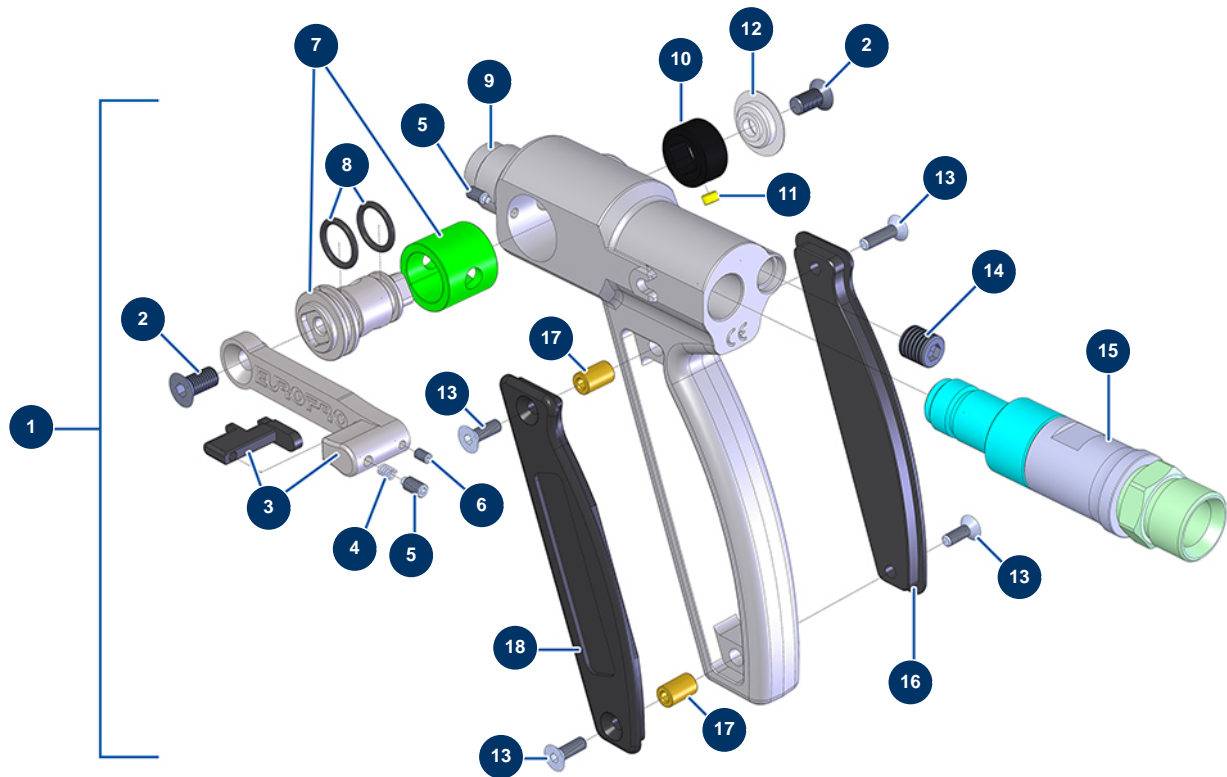


Sprühmaschine MINIJET 80 komplett - Pistole (ab 2021)



Détails des pièces

| Pos. | Référence | Désignation |
|------|-----------|--|
| 1 | 14797 | MINIJET/JETPRO Pistole der nächsten Generation, ohne Düsenhalter & ohne Düse |
| 2 | 12849 | Senkkopfschraube 6 x 12 |
| 2 | 12849 | Senkkopfschraube 6 x 12 |
| 3 | M07029 | Kompletter Pistolenabzug JETPRO |
| 4 | 13589 | Auslöserfeder Pistole JETPRO |
| 5 | 13598 | Inbusschraube mit spitzem Ende M4 x 8 Edelstahl |
| 5 | 13598 | Inbusschraube mit spitzem Ende M4 x 8 Edelstahl |
| 6 | 12708 | Inbusschraube mit flachem Ende M 3 x 5 Edelstahl |
| 7 | 14222 | Rauchabzugsblock/Mantel komplett JETPRO-Pistole |
| 8 | 11303 | O-Ring 12 x 2 |
| 9 | M10290 | Pistolenkörper JETPRO |
| 10 | M10240 | Erkennungsstopp Sprühpistole JETPRO |
| 11 | 13031 | Magnet ø 5 x 3 Start Fernbedienung ohne Kabel |

| Pos. | Référence | Désignation |
|------|-----------|---|
| 12 | M10303 | Unterlegscheibe Pistole JETPRO |
| 13 | 13912 | Senkkopfschraube 4 x 16 |
| 13 | 13912 | Senkkopfschraube 4 x 16 |
| 13 | 13912 | Senkkopfschraube 4 x 16 |
| 13 | 13912 | Senkkopfschraube 4 x 16 |
| 14 | 14793 | Schraubverschluss M10 x 100 (Feingewinde) |
| 15 | M07056 | Drehkupplung für JETPRO Pistole |
| 16 | M10239 | Rechte Griffabdeckung JETPRO-Pistole |
| 17 | M10242 | Achse Pistolengriffabdeckung JETPRO |
| 17 | M10242 | Achse Pistolengriffabdeckung JETPRO |
| 18 | M10238 | Linke Griffabdeckung JETPRO-Pistole |