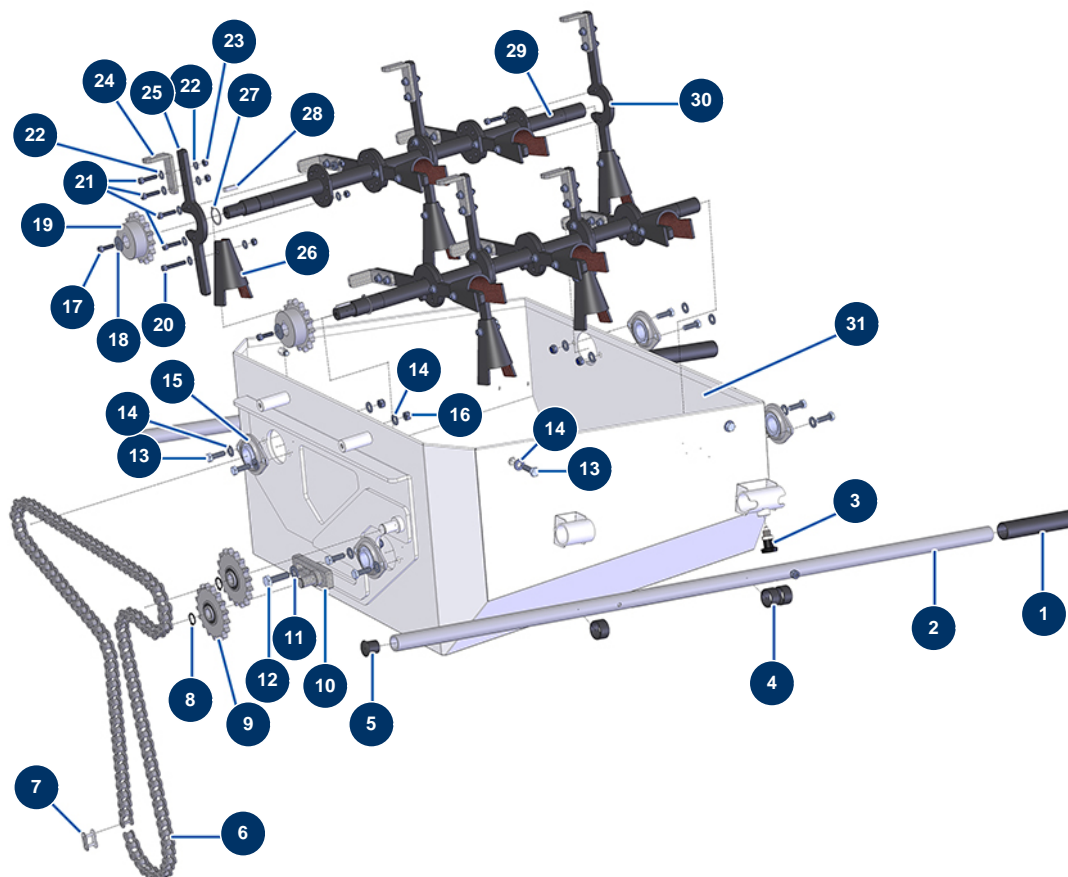


Blasmaschine TURBISOL 200 - Trichter (bis 09/2021)



Détails des pièces

Pos.	Référence	Désignation
1	90255	EUROPRO 24P Armgriff und Compress 50 und 100
2	C21326	Maschinenarm JETMIX 80 / Kardierer
3	13454	Zeigefinger M12 x 1,5
4	13453	Zylinderlager 26/30 x 16
5	90870	Kunststoffendkappe für Rundrohr ø 25 schwarz
6	14722	Einfache Kette mit 15,875er Teilung am Meter Blasmaschine TURBISOL 200
7	14723	Schnellspanner einfache Kette 15,875-Schritt Blasmachine TURBISOL 200
8	11991	Äußerer Sicherungsring ø 16
9	14727	17-zahniges Einzelritzel Teilung 15,875 für TURBISOL 200 Blasmaschine
10	C22894	Verstärkter Kettenspanner TURBISOL 200
11	80261	Mittlere Unterlegscheibe ø 10 Edelstahl
12	12934	THEF-Schraube 10 x 35
13	11544	THEF-Schraube 8 x 25

Pos.	Référence	Désignation
13	11544	THEF-Schraube 8 x 25
14	80260	Mittlere Unterlegscheibe ø 8 Edelstahl
14	80260	Mittlere Unterlegscheibe ø 8 Edelstahl
14	80260	Mittlere Unterlegscheibe ø 8 Edelstahl
15	14729	
16	13980	Mutter M 8 Nylstop Inox
17	90996	Zylinderkopfschraube 6 x 20 Edelstahl
18	80262	Sehr breite Unterlegscheibe ø 6 Edelstahl
19	14726	15-zahniges Einzelritzel Teilung 15,875 für TURBISOL 200 Blasmuschine
20	12567	Zylinderkopfschraube 6 x 35
21	80614	Zylinderkopfschraube 6 x 25 Edelstahl
22	80259	Mittlere Unterlegscheibe ø 6
22	80259	Mittlere Unterlegscheibe ø 6
23	14217	Mutter M 6 Nylstop Inox
24	C20692	TURBISOL Mischklaue, 45 mm
25	C22966	25
26	11906	Gummikarree Mischer Blasmuschine
27	13847	Äußerer Sicherungsring ø 24
28	12000	Passfeder 6 x 6 x 29 mit rundem Ende
29	C22952	Obere 4-Blatt-Kardenwelle TURBISOL 200
30	C22965	30
31	C22893	Oberer Trichter TURBISOL 200