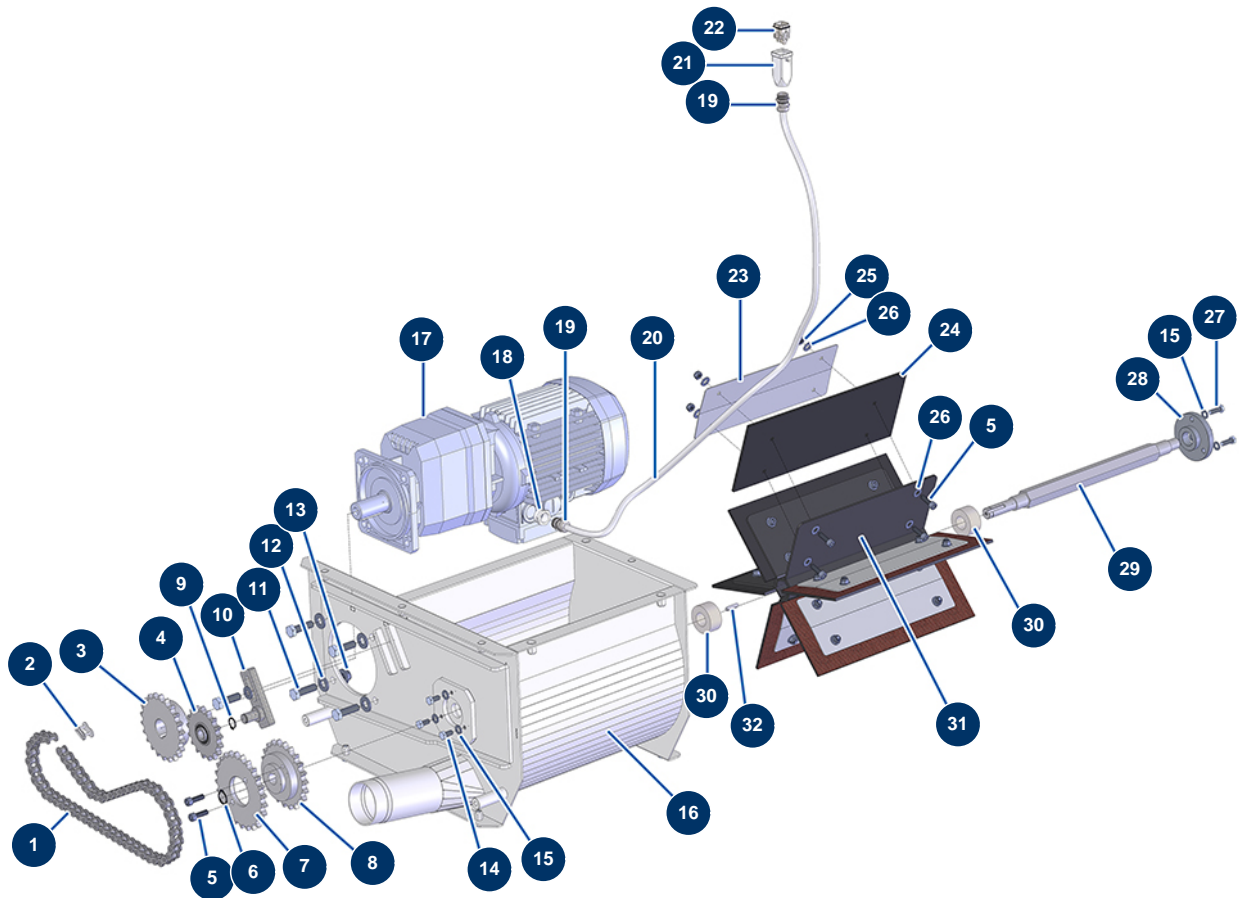


Blasmaschine TURBISOL 200 - Getriebe (bis 09/2021)



Détails des pièces

Pos.	Référence	Désignation
1	14722	Einfache Kette mit 15,875er Teilung am Meter Blasmaschine TURBISOL 200
2	14723	Schnellspanner einfache Kette 15,875-Schritt Blasmachine TURBISOL 200
3	14724	22-zahniges Einzelritzel Teilung 15,875 für TURBISOL 200 Blasmachine
4	14727	17-zahniges Einzelritzel Teilung 15,875 für TURBISOL 200 Blasmachine
5	12783	Zylinderkopfschraube 8 x 25
5	12783	Zylinderkopfschraube 8 x 25
6	12318	Äußerer Sicherungsring ø 20
7	14728	Einzelscheibe 25 Zähne 15,875er Schritt Blasmachine TURBISOL 200
8	14725	21-zahniges Einzelritzel Teilung 15,875 für TURBISOL 200 Blasmachine
9	11991	Äußerer Sicherungsring ø 16
10	C22894	Verstärkter Kettenspanner TURBISOL 200
11	12928	THEF-Schraube 12 x 40
12	14102	Mittlere Unterlegscheibe ø 12 Edelstahl

Pos.	Référence	Désignation
13	13981	Mutter M 10 Nylstop Inox
14	30295	THEF-Schraube 8 x 16
15	30256	Schmale Unterlegscheibe ø 8 Edelstahl
15	30256	Schmale Unterlegscheibe ø 8 Edelstahl
16	C22922	16
17	12059	Getriebemotor 1,5 kW - TC322 - R18,1 - 1400 upm - 400V
18	80446	Reduktion Stopfbüchse M 25-11
19	30082	11er wasserdicht vernickelte Stopfbüchse
19	30082	11er wasserdicht vernickelte Stopfbüchse
20	11964	Graues Stromkabel H05VVf 4G1 am Meter
21	11916	Isolierhaube 3 p + T Blasmuschine
22	11913	Steckereinsatz 4 P + T Blasmuschine
23	C22957	Abnehmbare Halterung für TURBISOL 200 Blattbefestigung
24	14732	Verteiler-Gummiblatt TURBISOL 200
25	13980	Mutter M 8 Nylstop Inox
26	80260	Mittlere Unterlegscheibe ø 8 Edelstahl
26	80260	Mittlere Unterlegscheibe ø 8 Edelstahl
27	11544	THEF-Schraube 8 x 25
28	M10709	Verteilerlager TURBISOL 200
29	M10728	Verteilerwelle TURBISOL 200
30	14760	Filzdichtung ø 25 x 50 TURBISOL 200
30	14760	Filzdichtung ø 25 x 50 TURBISOL 200
31	C22956	Sechskant-Drehverteiler TURBISOL 200
32	12000	Passfeder 6 x 6 x 29 mit rundem Ende