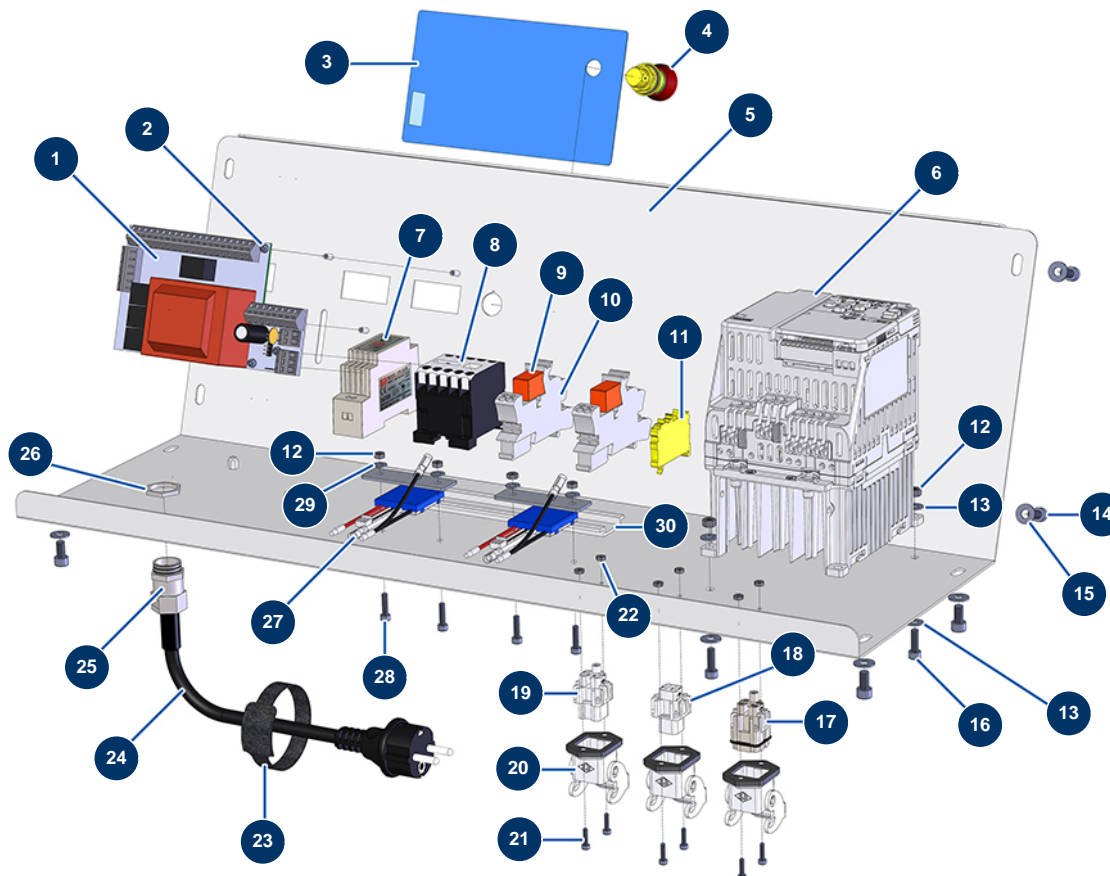


Blasmaschine TURBISOL 200 - Elektrischer Schaltkasten (bis 09/2021)



Détails des pièces

Pos.	Référence	Désignation
1	13004	
2	13329	Zylinderkopfschraube 3 x 6
3	13013	Frontseite mit MembranTURBISOL
4	13015	NOTAUS-Taste zum Einhängen komplett ø 16
5	C22962	
6	80458	Geschwindigkeitsregler 230 V - 1,5 kW
7	12711	Versorgung 230V-24VDC-15W
8	11918	Spulenschutz 24 Volt AC
9	12752	Miniaturrelais Einsteck 24V AC - 1RT
10	12751	Minianpassstück Relaissockel
11	30038	Gelber und grüner Leiterblock 6 mm ²
12	10038	Mutter M 6
12	10038	Mutter M 6

Pos.	Référence	Désignation
13	11737	Mittlere Unterlegscheibe ø 5 Edelstahl
13	11737	Mittlere Unterlegscheibe ø 5 Edelstahl
14	12112	Zylinderkopfschraube 6 x 12
15	80259	Mittlere Unterlegscheibe ø 6
16	90160	Zylinderkopfschraube 5 x 16
17	11913	Steckereinsatz 4 P + T Blasmuschine
18	11912	Weiblicher Einsatz 3 P + T Blasmuschine
19	11914	Weiblicher Einsatz 4 P + T Blasmuschine
20	11915	Isolierhaube 3 p + T 1 Blasmuschinenhebel
21	12249	Zylinderkopfschraube 3 x 12
22	310016	Mutter M 3
23	12410	Kletthalsband mit Schnalle 12,7 x 228 mm
24	90214	Versorgungskabel mit angegossenem 3G-Stecker 2,5 mm ²
25	80451	Kabelverschraubung für 13er Messingkabel
26	30060	11er Stopfbuchsenmutter
27	BE15644	Elektronische Karte 230V Mischer MAXPRO 1600 (zu verkabeln)
28	90137	Zylinderkopfschraube 4 x 16
29	11736	Mittlere Unterlegscheibe ø 4 Edelstahl
30	10265	