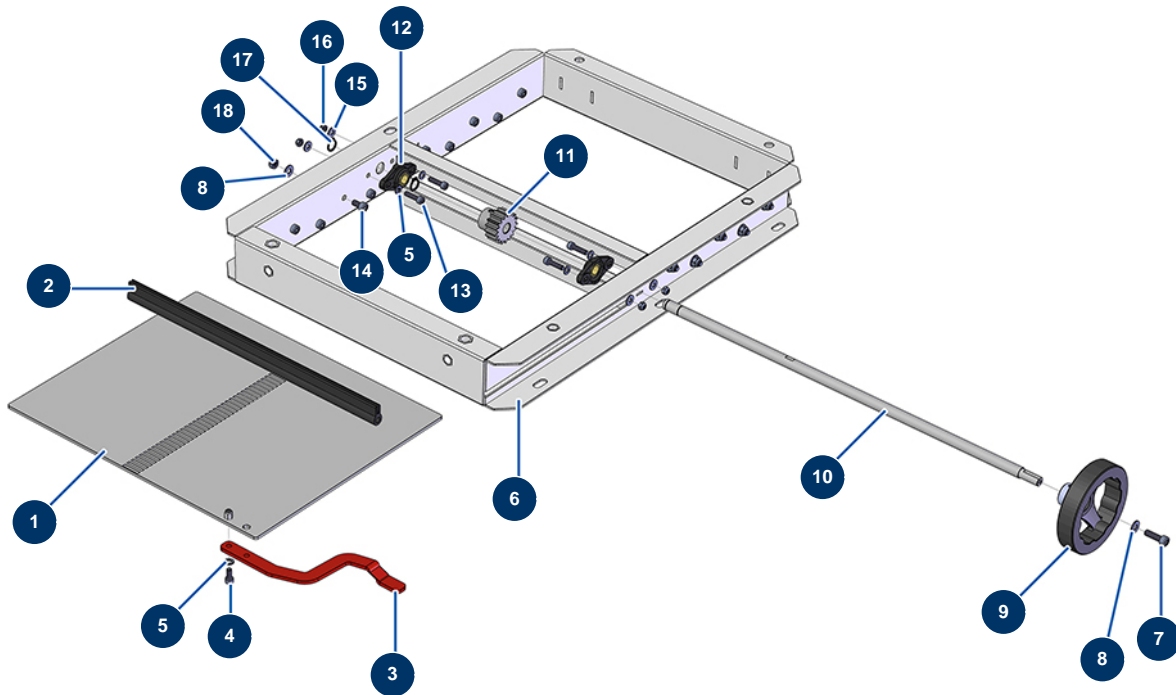


Blasmaschine TURBISOL 200 - Klappe



Détails des pièces

Pos.	Référence	Désignation
1	C22903	Lukenklappe TURBISOL 200
2	12301	Profildichtung im Meter
3	C22967	Türöffnungsanzeiger TURBISOL 200
4	90161	Zylinderkopfschraube 5 x12 Edelstahl
5	70085	Schmale Unterlegscheibe ø 5
5	70085	Schmale Unterlegscheibe ø 5
6	C22901	Gestell Regulierklappe TURBISOL 200
7	90996	Zylinderkopfschraube 6 x 20 Edelstahl
8	80259	Mittlere Unterlegscheibe ø 6
8	80259	Mittlere Unterlegscheibe ø 6
9	14709	3-Speichendaumenrad Kardiergerät TURBISOL 200
10	M10704	Achse Luke TURBISOL 200
11	14731	Ritzelfalltür 17 Zähne Karde TURBISOL 200

Pos.	Référence	Désignation
12	14712	2Loch-Lager Al. ø 12 mm
13	12863	Zylinderkopfschraube 5 x 20 Edelstahl
14	12112	Zylinderkopfschraube 6 x 12
15	11737	Mittlere Unterlegscheibe ø 5 Edelstahl
16	11880	Mutter M 5 Nylstop
17	BE15854	Sicherungsring S-12 Mischer MAXPRO 800, 1100
18	14217	Mutter M 6 Nylstop Inox