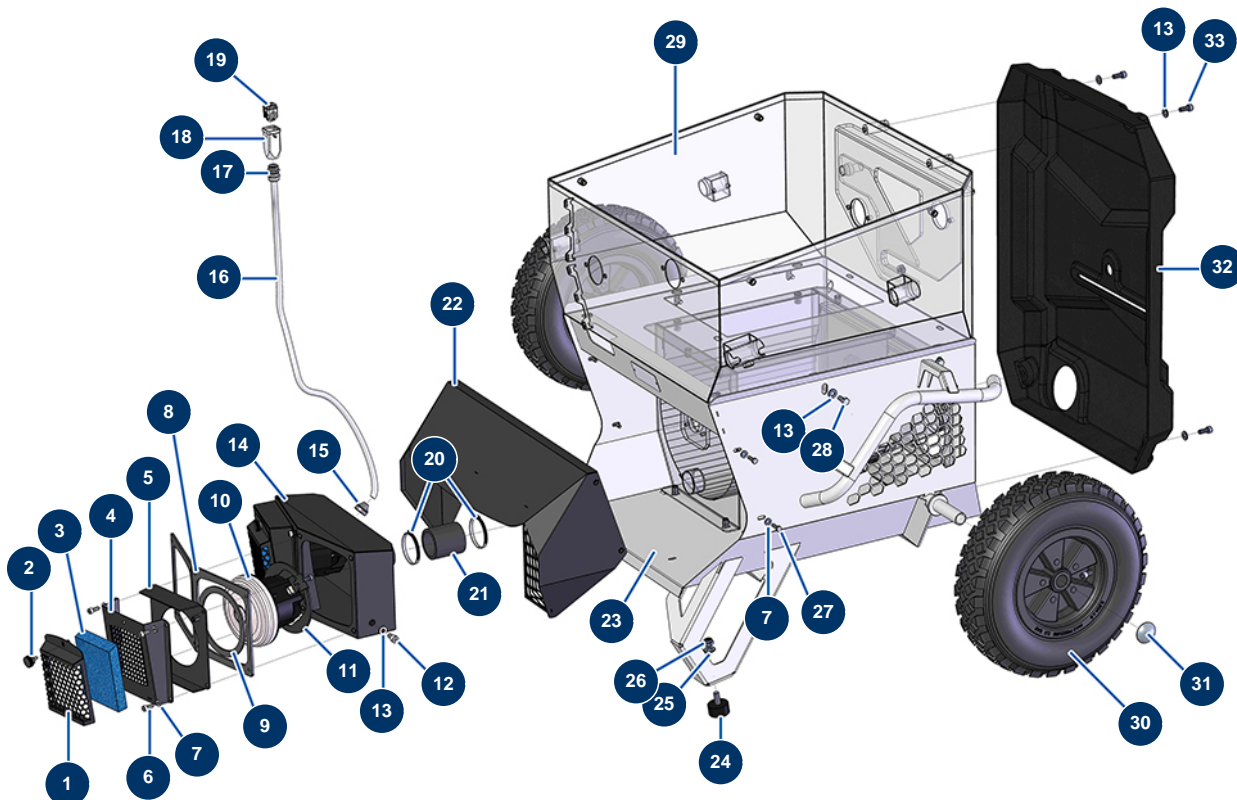


## Blasmaschine TURBISOL 200 - Fahrgestell



### Détails des pièces

Pos.	Référence	Désignation
1	C21971	Turbinenfilterhalter TURBISOL 164
2	12261	Kunststofflenkrad ø 22 gewunden M5 x 10
3	13989	Schaumstofffilter Turbine TURBISOL 164
4	C21498	Turbinentür TURBISOL 164-2
5	C21495	5
6	90157	Zylinderkopfschraube 6 x 16 - CP 60
7	80259	Mittlere Unterlegscheibe ø 6
7	80259	Mittlere Unterlegscheibe ø 6
8	13536	Doppelturbinengehäusedichtung TURBISOL 164/2
9	13537	Turbinendichtung TURBISOL 164/2
10	13556	1-stufige Turbine - 230 V
11	C21500	Turbinenbacken TURBISOL 164-2
12	90151	Zylinderkopfschraube 8 x 10

Pos.	Référence	Désignation
13	80260	Mittlere Unterlegscheibe ø 8 Edelstahl
13	80260	Mittlere Unterlegscheibe ø 8 Edelstahl
13	80260	Mittlere Unterlegscheibe ø 8 Edelstahl
14	C21494	Luftkasten Turbiso 164-2
15	13632	Kautschuk-Stopfbüchse grau M 20
16	11964	Graues Stromkabel H05VVf 4G1 am Meter
17	30040	Wasserdicht vernickelte Stopfbüchse 11 CEM
18	11916	Isolierhaube 3 p + T Blasmaschine
19	11911	Steckereinsatz 3 P + T Blasmaschine
20	11752	Schlauchschelle 50 x 70 x 9
21	12216	Blasmaschinenschlauch ø 48 x Lg 75 mm
22	C22960	22
23	C22912	23
24	30145	Widerlager ø 40 x 20 M10
25	80261	Mittlere Unterlegscheibe ø 10 Edelstahl
26	13981	Mutter M 10 Nylstop Inox
27	14539	THEF-Schraube 6 x 20
28	30273	THEF-Schraube 8 x 20
29	C22893	Obererer Trichter TURBISOL 200
30	80003	Komplettträd 400 Welle 25 für 100TH, MPE 300
31	90282	Verchromte Klammern ø 25
32	14721	Schutzgehäuse Blasmaschinengetriebe TURBISOL 200
33	80470	Zylinderkopfschraube 8 x 20