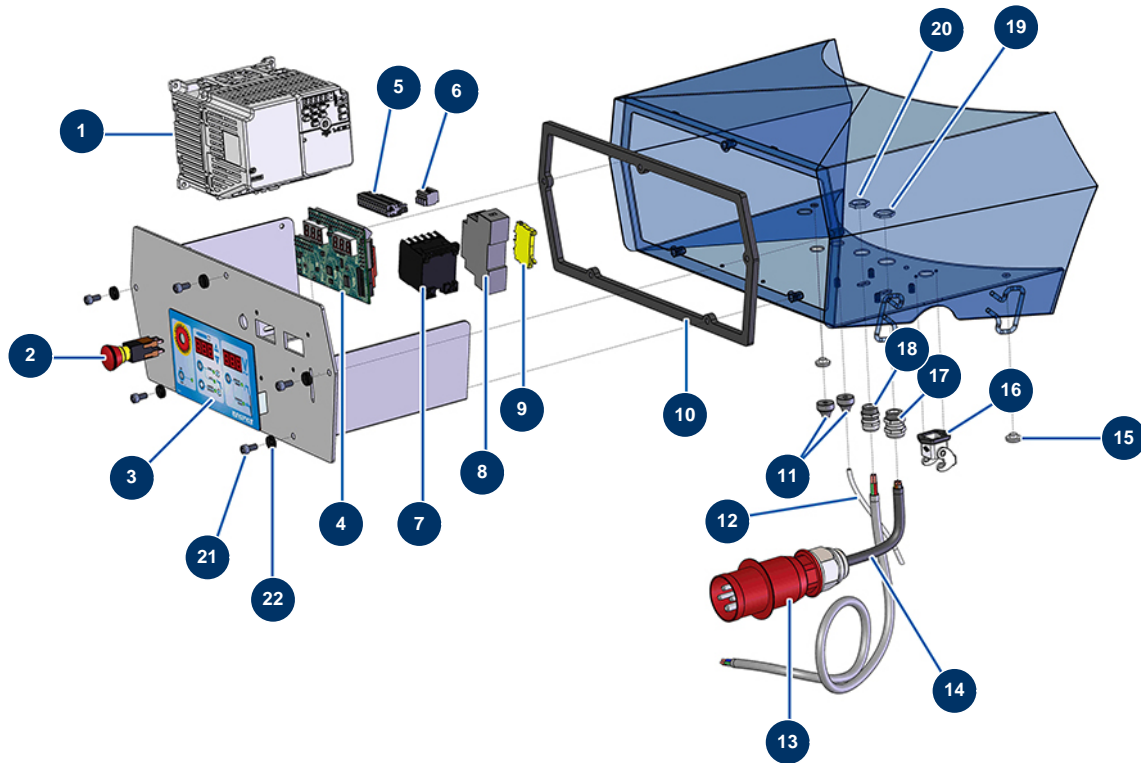


# Sprühmaschine JETPRO 130-7 komplett - 400V TETRA - Elektrischer Schaltkasten



## Détails des pièces

Pos.	Référence	Désignation
1	12945	Geschwindigkeitsregler 400 V - 4 KW GA
2	13015	NOTAUS-Taste zum Einhängen komplett ø 16
3	13009	Frontseite mit Membran JETPRO
4	30731	Elektronische Karte JETPRO 120
5	11771	Anschluss 12-polig männlich
6	12755	Anschluss 4-polig weiblich
7	11918	Spulenschütz 24 Volt AC
8	12711	Versorgung 230V-24VDC-15W
9	30038	Gelber und grüner Leiterblock 6 mm <sup>2</sup>
10	14565	Dichtung Kasten DROPPRO 30 P
11	11564	Kautschuk-Stopfbüchse grau M 16
12	12409	Anschluss weiblich rechts M12 2m-Kabel
13	13147	Elektrischer Stecker D-Stecker 3P + N + T 16A

Pos.	Référence	Désignation
14	13146	Stromkabel H07RNF 5G2.5 pro Meter
15	80397	Wasserablaufverschluss für Schaltkasten
16	11915	Isolierhaube 3 p + T 1 Blasmuschinenhebel
17	30332	13er wasserdicht vernickelte Stopfbüchse
18	30082	11er wasserdicht vernickelte Stopfbüchse
19	30054	13er Stopfbuchsenmutter
20	30333	11 CEM-Stopfbuchsenmutter
21	12112	Zylinderkopfschraube 6 x 12
22	80573	Unterlegscheibe ø 6