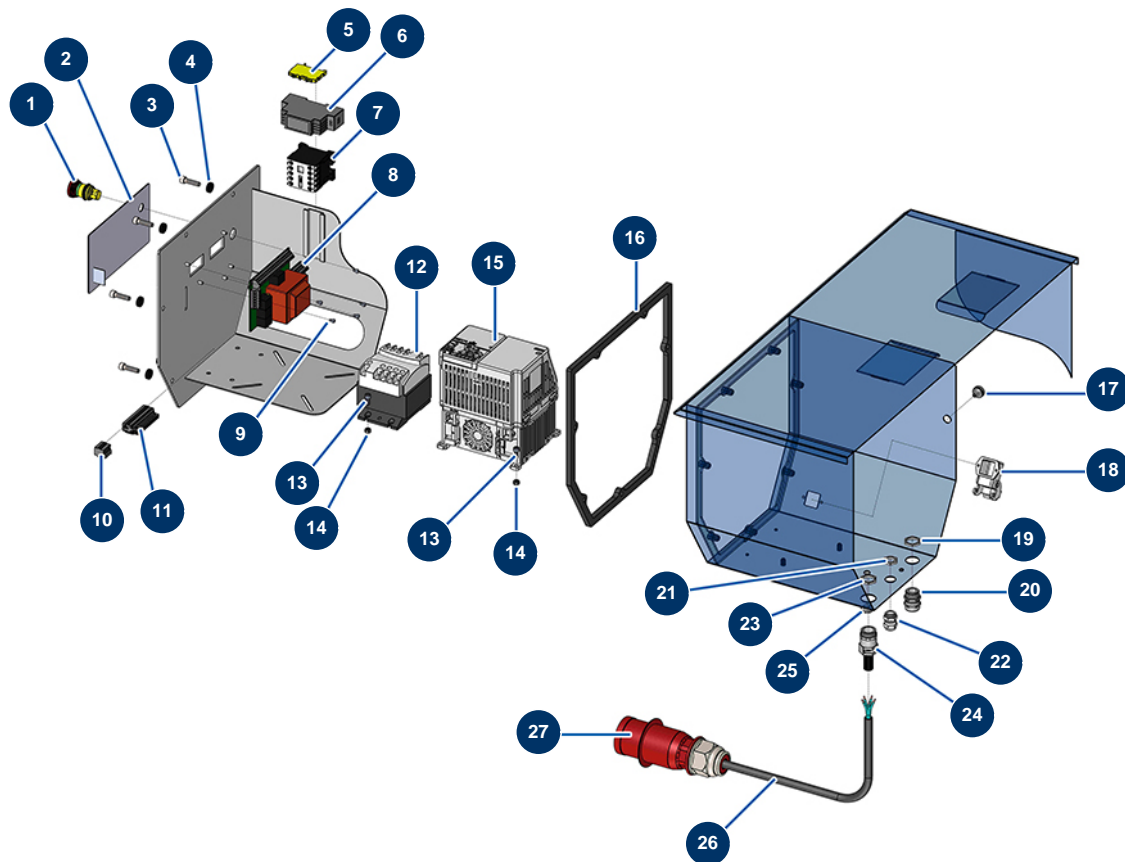


Brühmaschine JETPRO 160 komplett - 400V TETRA - Dreiphasiger elektrischer Schaltkasten



Détails des pièces

Pos.	Référence	Désignation
1	13015	NOTAUS-Taste zum Einhängen komplett ø 16
2	13009	Frontseite mit Membran JETPRO
3	80470	Zylinderkopfschraube 8 x 20
4	80573	Unterlegscheibe ø 6
5	30038	Gelber und grüner Leiterblock 6 mm ²
6	12711	Versorgung 230V-24VDC-15W
7	11918	Spulenschütz 24 Volt AC
8	30731	Elektronische Karte JETPRO 120
9	310011	Zylinderkopfschraube 3 x 10
10	12755	Anschluss 4-polig weiblich
11	11771	Anschluss 12-polig männlich
12	13218	Transformator 400/230V - 100VA
13	90161	Zylinderkopfschraube 5 x12 Edelstahl

Pos.	Référence	Désignation
13	90161	Zylinderkopfschraube 5 x12 Edelstahl
14	10038	Mutter M 6
14	10038	Mutter M 6
15	12945	Geschwindigkeitsregler 400 V - 4 KW GA
16	12920	Dichtung Kasten EUROPRO JETPRO 160
17	11563	Kautschuk-Stopfbüchse grau M 12
18	12543	Isolierender Bogensockel 3 p + G - 1 Hebel
19	30054	13er Stopfbuchsenmutter
20	80445	Wasserdicht Stopfbüchse M 16
21	30333	11 CEM-Stopfbuchsenmutter
22	30040	Wasserdicht vernickelte Stopfbüchse 11 CEM
23	11327	M16-Stopfbuchsenmutter
24	11196	Wasserdicht vernickelte Stopfbüchse 13 CEM
25	80397	Wasserablaufverschluss für Schaltkasten
26	12774	Abgeschirmtes Kabel 4 x 2,5 pro Meter
27	12323	Elektrischer Stecker D-Stecker 3P + N + T 16A mit Phasenumkehrer