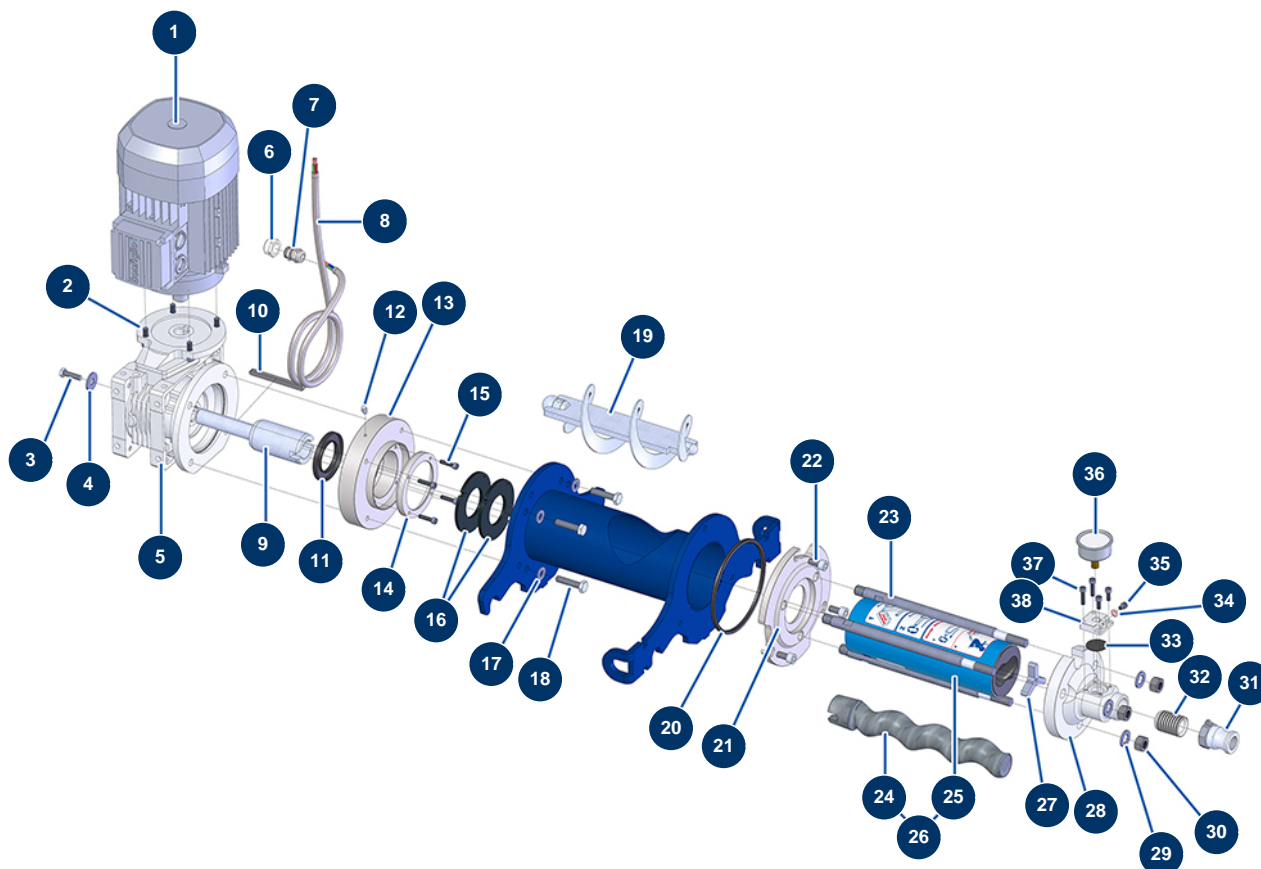


## Machine à projeter DROPPRO 30P - Transmission



### Détails des pièces

Pos.	Référence	Désignation
1	90189	Moteur électrique 2,2 kW - T90 - B14 - 1400 trs - 400V
2	90157	Vis tête cylindrique 6 x 16 - CP 60
3	30258	Vis THEF 10 x 30
4	30293	Rondelle large ø 10 inox
5	90504	Réducteur vitesse 90° - T63 - R15 - B14/T90
6	80446	Réduction presse étoupe M 25 - PG 11
7	30040	Presse étoupe étanche nickelé PG 11 CEM
8	12774	Câble blindé 4 x 2,5 au mètre
9	M10221	Arbre transmission JETPRO 80
10	90750	Clavette 8 x 7 x 100 à bout rond pour 24P et PT
11	70107	Joint spi 50 x 80 x 8 pour 24P,24PT, MPE300, COMPACT-PRO 30
12	60012	Graisseur droit M6
13	M10468	Bride entretoise moteur BONFI EUROPRO JETPRO, JETMIX 80 & 100

Pos.	Référence	Désignation
14	M10222	Bride à joint JETPRO 80 & 120
15	90157	Vis tête cylindrique 6 x 16 - CP 60
16	12507	Joint fond de cuve JETPRO 80
17	80259	Rondelle moyenne ø 6 inox
18	12441	Vis THEF 10 x 45
19	C20561	Bielle machine JETPRO 80
20	12815	Joint 4 lobes de bride d'appui JETPRO, JETBAG 120
21	M10670	Bride d'appui stator ø 90 DROPPRO 30P
22	80668	Vis tête cylindrique 10 x 20 inox
23	M10428	Tirant fixation SILOTECH
24	MI3F00529700	Stator pompe EUROPRO MAP 5
25	MI7009107300	Rotor pompe EUROPRO MAP 5/6 tête type CP30
26	30445	Kit rotor/stator pompe EUROPRO MAP 5
27	M10771	Croisillon nez de pompe ø 62
28	M10427	Bride stator taraudé 1"
29	30286	Rondelle étroite ø 14 inox
30	10036	Ecrou M 14
31	70002	Adaptateur taraudé 1" pour 4 à 14P
32	M10426	Insert fileté BSP 1"
33	12913	Membrane manomètre nez pompe JETPRO 80 & 120, JETBAG 120
34	12765	Joint cuivre nez pompe JETPRO 80
35	12625	Vis tête cylindrique 6 x 8
36	12623	Manomètre axial 1/4" conique 50 mm 0 à 160 bar
37	80614	Vis tête cylindrique 6 x 25 inox
38	M10079	Couvercle de cage MIXPRO 14