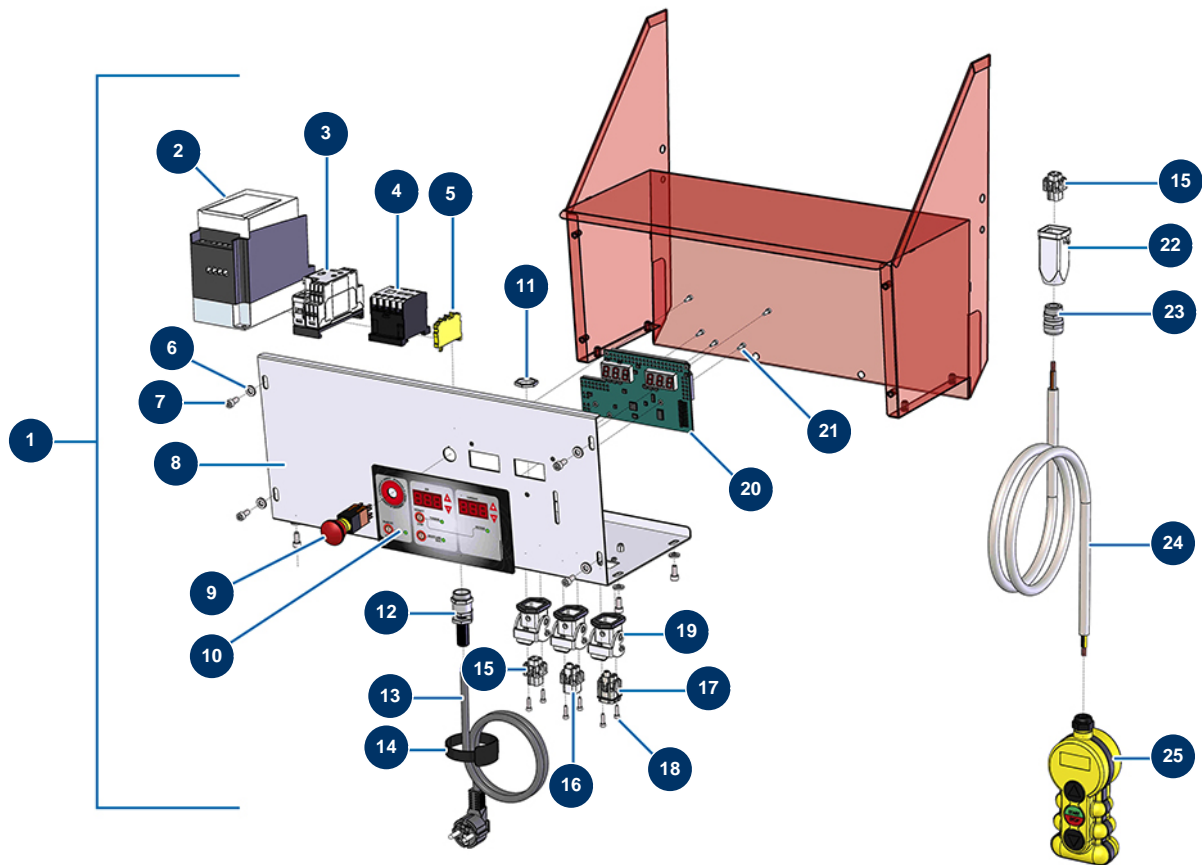


## Blasmaschine TURBISOL 56/2 - Elektrischer Schaltkasten



### Détails des pièces

Pos.	Référence	Désignation
1	14520	Kompletter Schaltkasten mit Membranen TURBISOL 56/2
2	12098	Geschwindigkeitsregler 230 V - 0,55 KW
3	14866	Regler 12A/230V TURBISOL 56/112
4	11918	Spulenschütz 24 Volt AC
5	30038	Gelber und grüner Leiterblock 6 mm <sup>2</sup>
6	30290	Große Unterlegscheibe ø 5
7	90160	Zylinderkopfschraube 5 x 16
8	C20620	TURBISOL 56 Evo 2, 112/2 & 164/2 Karde-Membran-Kofferhalter
9	13015	NOTAUS-Taste zum Einhängen komplett ø 16
10	13013	Frontseite mit MembranTURBISOL
11	30060	11er Stopfbuchsenmutter
12	80450	Kabelverschraubung für 11er Messingkabel
13	90180	Versorgungskabel mit angegossenem 3G-Stecker 1,5 mm <sup>2</sup>

Pos.	Référence	Désignation
14	12410	Kletthalsband mit Schnalle 12,7 x 228 mm
15	11914	Weiblicher Einsatz 4 P + T Blasmaschine
15	11914	Weiblicher Einsatz 4 P + T Blasmaschine
16	11912	Weiblicher Einsatz 3 P + T Blasmaschine
17	11913	Steckereinsatz 4 P + T Blasmaschine
18	12249	Zylinderkopfschraube 3 x 12
19	11915	Isolierhaube 3 p + T 1 Blasmaschinenhebel
20	30676	Elektronische Karte CARDEUSE TURBISOL 56 & CARDISOL 2
21	310011	Zylinderkopfschraube 3 x 10
22	11916	Isolierhaube 3 p + T Blasmaschine
23	30082	11er wasserdicht vernickelte Stopfbüchse
24	11919	Graues Stromkabel H05VVF 4G1 x 25 Meter
25	11921	Gehäuse kabelgebundene 2-Tasten-Fernbedienung Blasmaschine