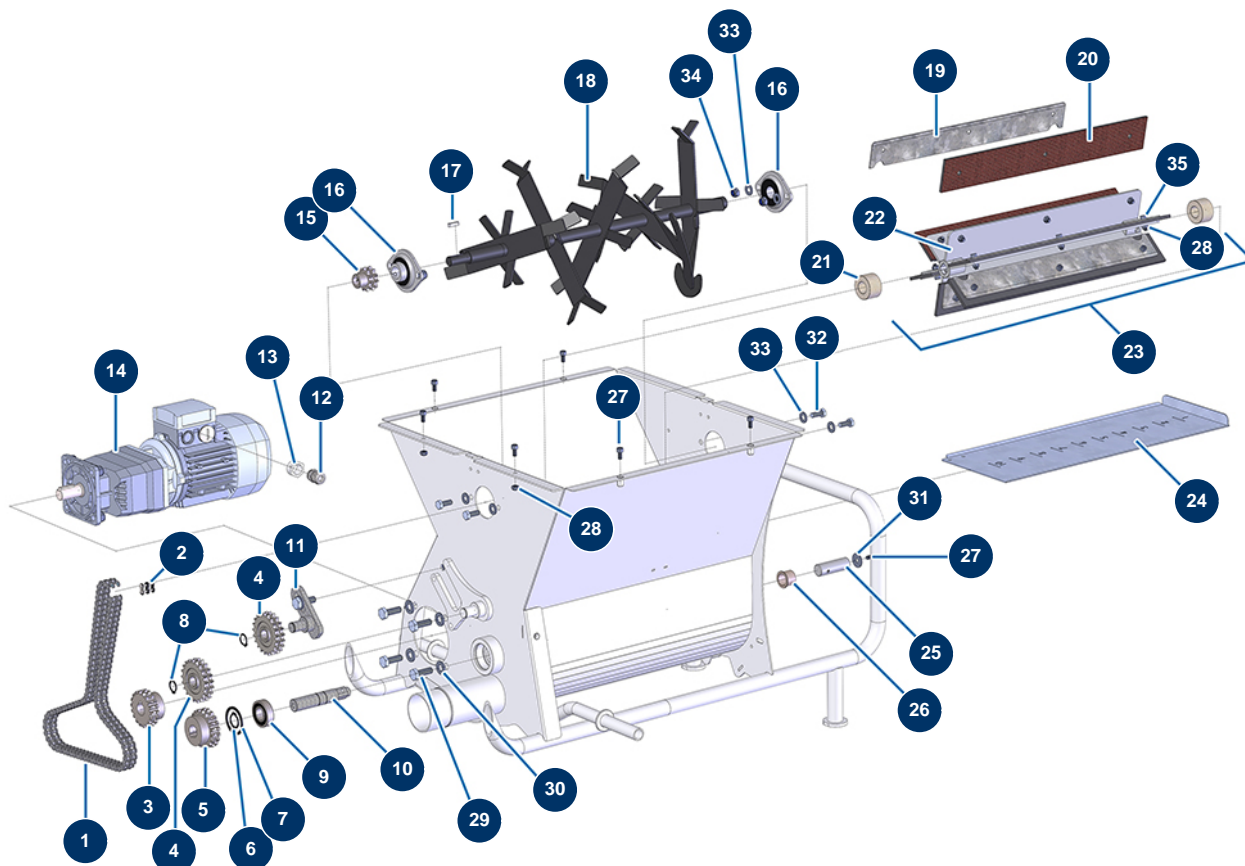


Cardeuse TURBISOL 56/2 - Transmission (jusqu'à 05/2021)



Détails des pièces

| Pos. | Référence | Désignation |
|------|-----------|---|
| 1 | 14398 | Chaîne triple cardeuse Lg. 934 mm (98 maillons) avec attache rapide |
| 2 | 11989 | Attache rapide chaîne double cardeuse version 2 |
| 3 | 11985 | Pignon double 18 dents cardeuse version 2 |
| 4 | 11987 | Pignon tendeur double 21 dents cardeuse version 2 |
| 4 | 11987 | Pignon tendeur double 21 dents cardeuse version 2 |
| 5 | 11986 | Pignon double 19 dents cardeuse version 2 |
| 6 | 12318 | Circlip extérieur ø 20 |
| 7 | 12210 | Circlip intérieur ø 42 distributeur cardeuse |
| 8 | 11991 | Circlip extérieur ø 16 |
| 9 | 12944 | Roulement distributeur cardeuse TURBISOL 56, 112 & 164 |
| 10 | M10013 | Axe long distributeur Cardeuse version 2 à partir d' AOUT 2010 |
| 11 | C20046 | Tendeur de chaîne transmission TURBISOL 56 |
| 12 | 30040 | Presse étoupe étanche nickelé PG 11 CEM |

| Pos. | Référence | Désignation |
|------|-----------|---|
| 13 | 80446 | Réduction presse étoupe M 25 - PG 11 |
| 14 | 11908 | Motoréducteur 0,55 kW - TC122 - R29,5 - 1400 trs - 400V |
| 15 | 14522 | Pignon double 11 dents pas 9.525 version Evo 2 |
| 16 | 11900 | Palier tôle applique ø 20 - 2 points pour cardeuse |
| 16 | 11900 | Palier tôle applique ø 20 - 2 points pour cardeuse |
| 17 | 12001 | Clavette 5 x 5 x 28 à bout rond |
| 18 | C22559 | Arbre cardage TURBISOL 56 Evo 2 |
| 19 | C20040 | Support amovible fixation pale TURBISOL 56, 112 & 164 |
| 20 | 11992 | Jeu de 6 pales caoutchouc distributeur cardeuse version 2 |
| 21 | 11907 | Joint feutre ø 20 x 40 TURBISOL 56, 112 & 164 |
| 22 | C20290 | Distributeur rotatif version 2 TURBISOL REMPLACÉE PAR 12291 |
| 23 | 12291 | Distributeur universel complet TURBISOL 56, 112 & 164 |
| 24 | C20023 | Trappe de réglage débit TURBISOL 56 |
| 25 | M10014 | Axe court distributeur Cardeuse version 2 à partir d'AOUT2010 |
| 26 | 11904 | Palier collerette 20 x 24 x 20 cardeuse |
| 27 | 90157 | Vis tête cylindrique 6 x 16 - CP 60 |
| 27 | 90157 | Vis tête cylindrique 6 x 16 - CP 60 |
| 28 | 14217 | Ecrou M 6 nylstop inox |
| 28 | 14217 | Ecrou M 6 nylstop inox |
| 29 | 30258 | Vis THEF 10 x 30 |
| 30 | 80261 | Rondelle moyenne ø 10 inox |
| 31 | 80262 | Rondelle très large ø 6 inox |
| 32 | 30273 | Vis THEF 8 x 20 |
| 33 | 80260 | Rondelle moyenne ø 8 inox |
| 33 | 80260 | Rondelle moyenne ø 8 inox |
| 34 | 13980 | Ecrou M 8 nylstop inox |
| 35 | 90996 | Vis tête cylindrique 6 x 20 inox |