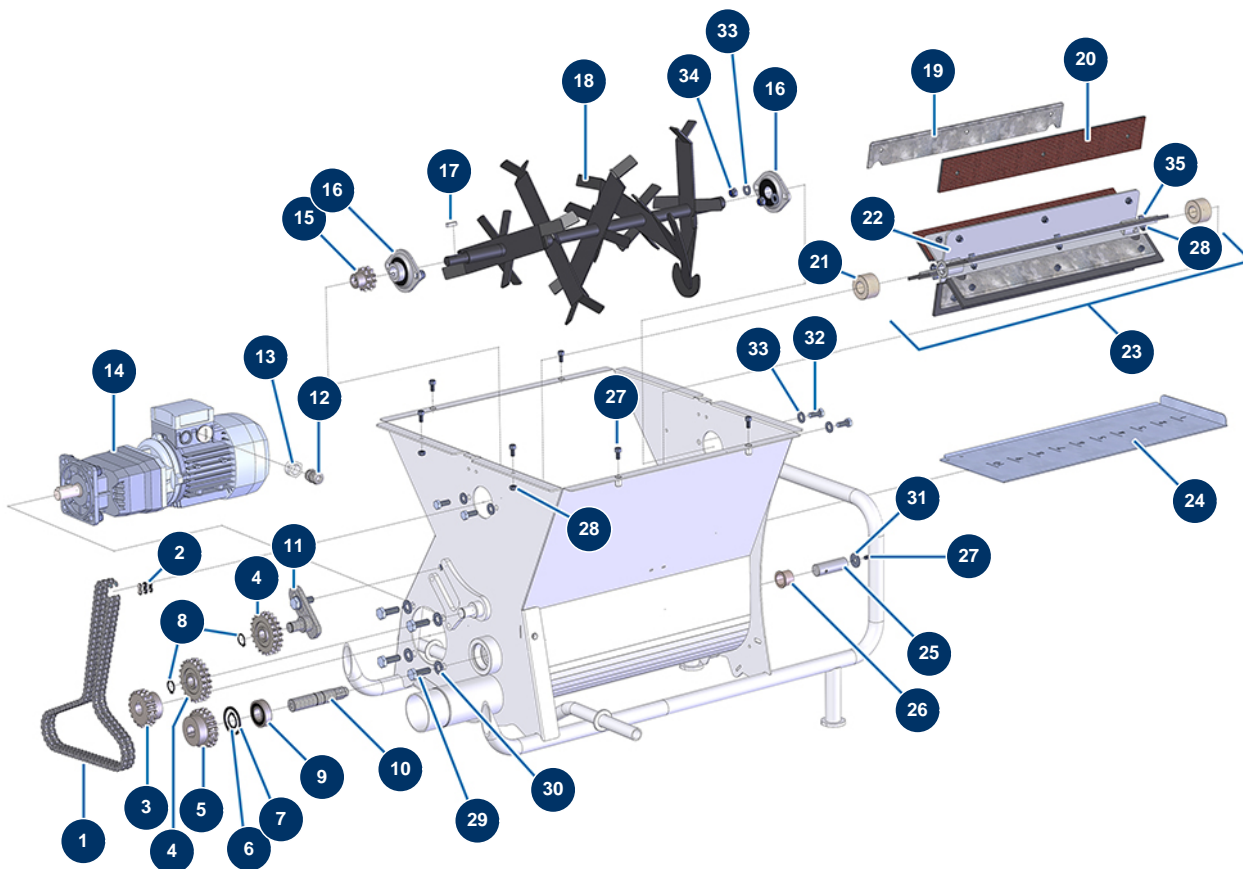


Blasmaschine TURBISOL 56/2 - Getriebe (bis 05/2021)



Détails des pièces

| Pos. | Référence | Désignation |
|------|-----------|---|
| 1 | 14398 | Dreifachkette Blasmaschine Lg. 934 mm (98 Kettenglieder) mit Schnellspanner |
| 2 | 11989 | Schnellspanner Blasmaschinendoppelkette Version 2 |
| 3 | 11985 | Blasmaschine 18-zahniges Doppelkettenrad Version 2 |
| 4 | 11987 | Blasmaschine 21 Zähne am Ritzel Version 2 |
| 4 | 11987 | Blasmaschine 21 Zähne am Ritzel Version 2 |
| 5 | 11986 | Blasmaschine 19-zahniges Doppelkettenrad Version 2 |
| 6 | 12318 | Äußerer Sicherungsring ø 20 |
| 7 | 12210 | Innerer Sicherungsring ø 42 Blasmaschinenverteiler |
| 8 | 11991 | Äußerer Sicherungsring ø 16 |
| 9 | 12944 | Verteilerlager Blasmaschine TURBISOL 56, 112 & 164 |
| 10 | M10013 | Langachse Verteiler Blasmaschine Version 2 ab AUGUST 2010 |
| 11 | C20046 | Kettenspanner Getriebe TURBISOL 56 |
| 12 | 30040 | Wasserdicht vernickelte Stopfbüchse 11 CEM |

| Pos. | Référence | Désignation |
|------|-----------|---|
| 13 | 80446 | Reduktion Stopfbüchse M 25-11 |
| 14 | 11908 | Getriebemotor 0,55 kW - TC122 - R29,5 - 1400 upm - 400V |
| 15 | 14522 | Doppelzahnrad 11 Zähne nicht 9.525 Version Evo 2 |
| 16 | 11900 | Aufliegendes Lager aus Blech ø 20 - 2 Punkte für Blasmuschine |
| 16 | 11900 | Aufliegendes Lager aus Blech ø 20 - 2 Punkte für Blasmuschine |
| 17 | 12001 | Passfeder 5 x 5 x 28 mit rundem Ende |
| 18 | C22559 | |
| 19 | C20040 | Abnehmbare Halterung für TURBISOL 56, 112 & 164 |
| 20 | 11992 | Setz aus 6 Schaumgummiblättern für Verteiler der Blasmuschine Version 2 |
| 21 | 11907 | Filzdichtung ø 20 x 40 TURBISOL 56, 112 & 164 |
| 22 | C20290 | Drehverteiler Version 2 TURBISOL |
| 23 | 12291 | |
| 24 | C20023 | Durchflussregelklappe TURBISOL 56 |
| 25 | M10014 | Achse Kurzverteiler Blasmuschine Version 2 ab AUGUST 2010 |
| 26 | 11904 | Flanschlager 20 x 24 x 20 Blasmuschine |
| 27 | 90157 | Zylinderkopfschraube 6 x 16 - CP 60 |
| 27 | 90157 | Zylinderkopfschraube 6 x 16 - CP 60 |
| 28 | 14217 | Mutter M 6 Nylstop Inox |
| 28 | 14217 | Mutter M 6 Nylstop Inox |
| 29 | 30258 | THEF-Schraube 10 x 30 |
| 30 | 80261 | Mittlere Unterlegscheibe ø 10 Edelstahl |
| 31 | 80262 | Sehr breite Unterlegscheibe ø 6 Edelstahl |
| 32 | 30273 | THEF-Schraube 8 x 20 |
| 33 | 80260 | Mittlere Unterlegscheibe ø 8 Edelstahl |
| 33 | 80260 | Mittlere Unterlegscheibe ø 8 Edelstahl |
| 34 | 13980 | Mutter M 8 Nylstop Inox |
| 35 | 90996 | Zylinderkopfschraube 6 x 20 Edelstahl |