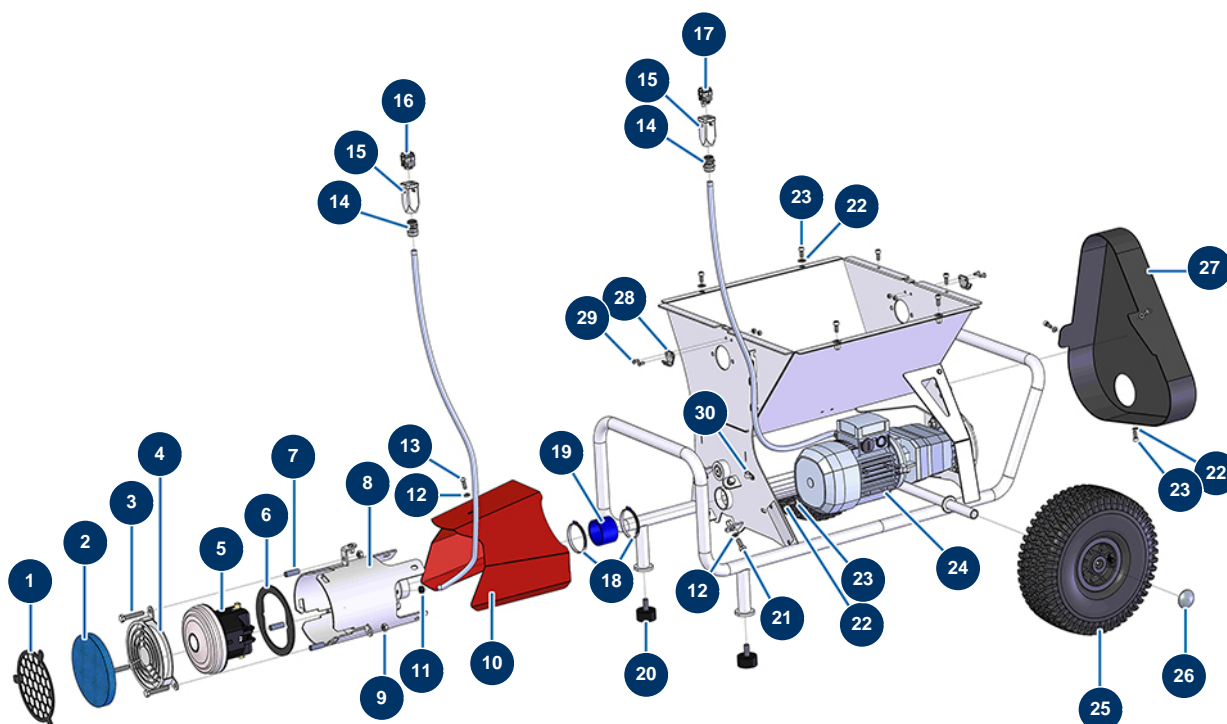


## Cardeuse TURBISOL 56/2 - Châssis



### Détails des pièces

| Pos. | Référence | Désignation  |
|------|-----------|--|
| 1    | C22584    | Grille filtre cardeuse TURBISOL 56 Evo 2           |
| 2    | 14545     | Filtre mousse ø 146 Ep. 20 mm                      |
| 3    | 11798     | Vis THEF 8 x 45                                    |
| 4    | C22582    | Grille sécurité turbine cardeuse TURBISOL 56 Evo 2 |
| 5    | 13556     | Turbine 1 étage axiale - 230V                      |
| 6    | 14546     | Joint appui turbine TURBISOL 56 Evo 2              |
| 7    | M10667    | Entretoise turbine cardeuse TURBISOL 56 Evo 2      |
| 8    | C22579    | Corps turbine cardeuse TURBISOL 56 Evo 2           |
| 9    | 13980     | Ecrou M 8 nylstop inox                             |
| 10   | C22647    | Carter turbine cardeuse TURBISOL 56 Evo 2          |
| 11   | 13399     | Passe-fil caoutchouc ø 6                           |
| 12   | 80260     | Rondelle moyenne ø 8 inox                          |
| 12   | 80260     | Rondelle moyenne ø 8 inox                          |

| Pos. | Référence | Désignation   |
|------|-----------|---|
| 13   | 12110     | Vis tête cylindrique bombée 6 x 20 inox                   |
| 14   | 30082     | Presse étoupe étanche PG 11                               |
| 14   | 30082     | Presse étoupe étanche PG 11                               |
| 15   | 11916     | Capot isolant 3 p + T cardeuse                            |
| 15   | 11916     | Capot isolant 3 p + T cardeuse                            |
| 16   | 11913     | Insert mâle 4 P + T cardeuse                              |
| 17   | 11911     | Insert mâle 3 P + T cardeuse                              |
| 18   | 11752     | Collier à vis sans fin 50 x 70 x 9                        |
| 19   | 11971     | Durite cardeuse ø 48 x Lg 40 mm                           |
| 20   | 30145     | Butée ø 40 x 20 M10                                       |
| 21   | 30273     | Vis THEF 8 x 20   |
| 22   | 80259     | Rondelle moyenne ø 6 inox                                 |
| 22   | 80259     | Rondelle moyenne ø 6 inox                                 |
| 22   | 80259     | Rondelle moyenne ø 6 inox                                 |
| 23   | 12112     | Vis tête cylindrique 6 x 12                               |
| 23   | 12112     | Vis tête cylindrique 6 x 12                               |
| 23   | 12112     | Vis tête cylindrique 6 x 12                               |
| 24   | 11908     | Motoréducteur 0,55 kW - TC122 - R29,5 - 1400 trs - 400V   |
| 25   | 90692     | Roue complète 300 arbre de 20                             |
| 26   | 90281     | Clip chromé ø 20  |
| 27   | 12845     | Carter protection transmission cardeuse TURBISOL 56 & 112 |
| 28   | 15022     | Crochet verrouillage grenouillère réglable                |
| 29   | 90130     | Vis tête fraisée 5 x 16                                   |
| 30   | 90266     | Support câble ø 7,9                                       |