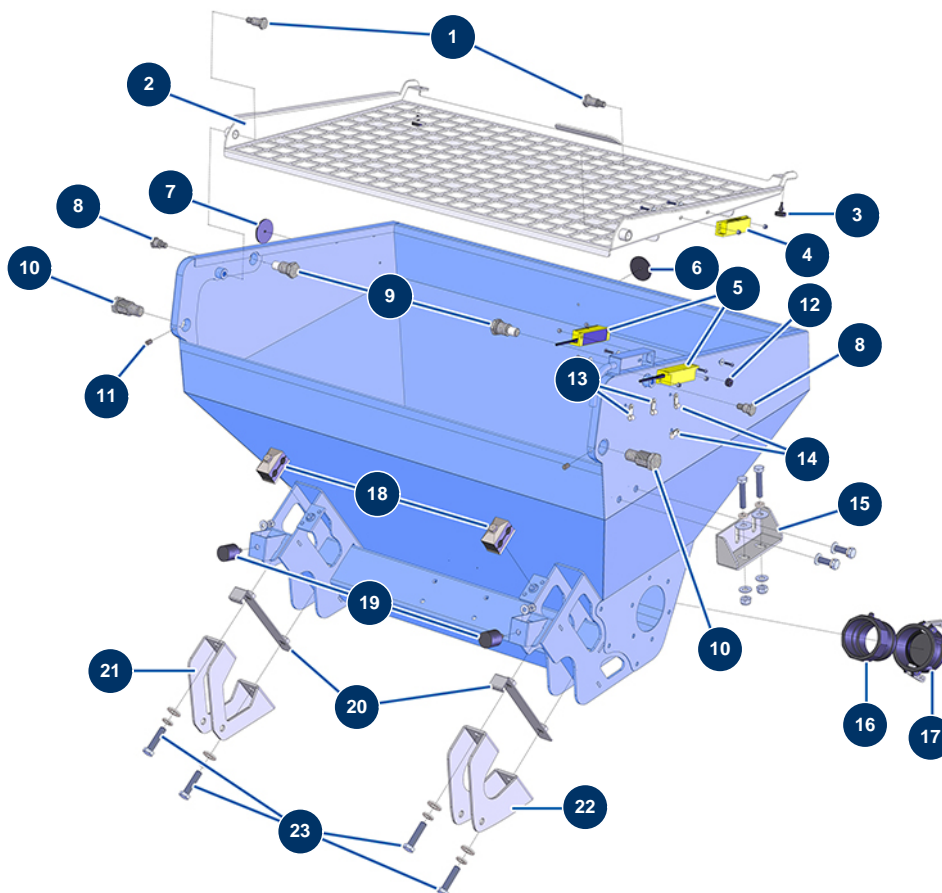


## Machine à enduire X-PRO D80 - Cuve trémie mortier



### Détails des pièces

Pos.	Référence	Désignation
1	M20016	Axe pivot grille trémie mortier CP 60 & 80
2	C22140	Grille trémie mortier CP 60 & 80
3	12385	Butée caoutchouc capot mobile - CP 60
4	12980	Capteur sécurité grille trémie & malaxeur - CP 60
5	12120	Capteur sécurité grille JETMIX, MIXPRO 14, 70 & 100
6	12361	Catadioptre rond & orange - CP 60
7	12362	Catadioptre rond & blanc - CP 60
8	M20012	Pion blocage grille anti poussière CP 60 & 80
8	M20012	Pion blocage grille anti poussière CP 60 & 80
9	M20013	Axe pivot grille anti poussière CP 60 & 80
10	M20014	Doigt pivot malaxeur CP 60 & 80
10	M20014	Doigt pivot malaxeur CP 60 & 80
11	14151	Vis tête creuse bout plat 8 x 12 inox

Pos.	Référence	Désignation
12	13399	Passe-fil caoutchouc ø 6
13	90266	Support câble ø 7,9
14	90676	Support câble ø 6,4
15	C22024	Gousset de maintien trémie CP 60 2017
16	13172	Adaptateur taraudé 3" Polypro - CP 60
17	13171	Bouchon femelle à cames 3" Polypro - CP 60
18	12438	Collier double tube ø 22
19	90769	Butée ø 30 x 30 M8
20	C22109	Barrette montage trémie CP 60, 80 & 120
21	C22043	Bride serrage avant trémie CP 60, 80 & 120
22	C22045	Bride serrage arrière trémie CP 60, 80 & 120
23	12467	Vis THEF 12 x 50