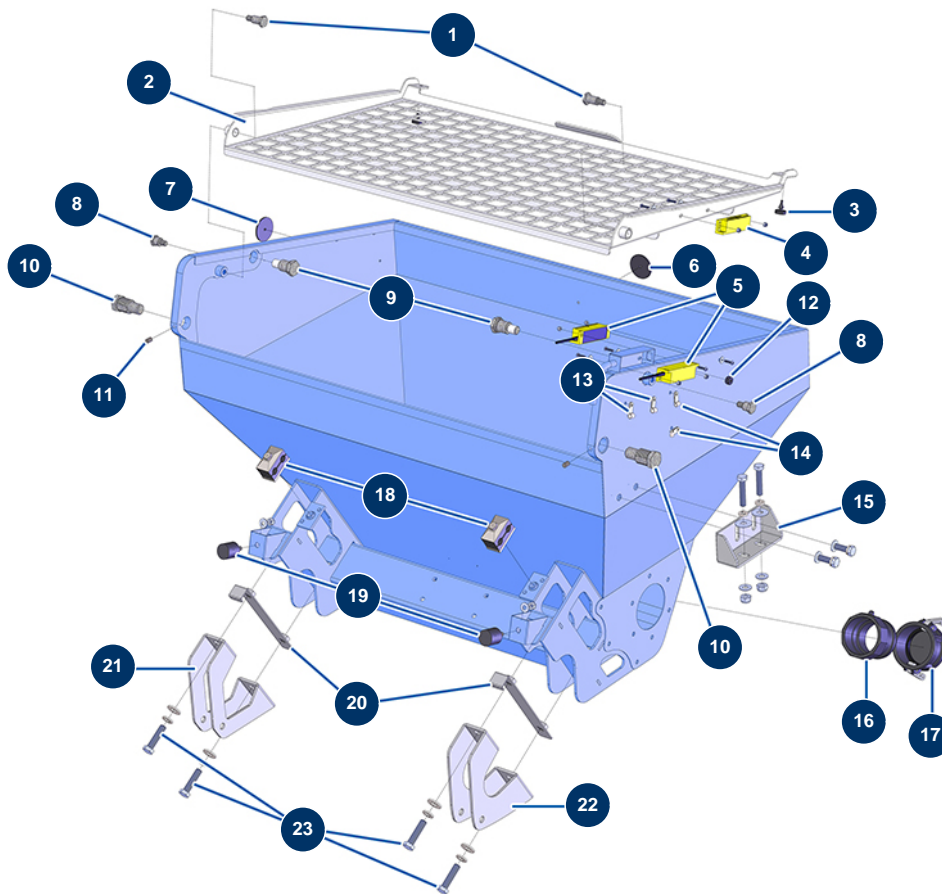


Machine à enduire X-PRO D60 - Cuve trémie mortier



Détails des pièces

| Pos. | Référence | Désignation |
|------|-----------|---|
| 1 | M20016 | Axe pivot grille trémie mortier CP 60 & 80 |
| 2 | C22140 | Grille trémie mortier CP 60 & 80 |
| 3 | 12385 | Butée caoutchouc capot mobile - CP 60 |
| 4 | 12980 | Capteur sécurité grille trémie & malaxeur - CP 60 |
| 5 | 12120 | Capteur sécurité grille JETMIX, MIXPRO 14, 70 & 100 |
| 6 | 12361 | Catadioptre rond & orange - CP 60 |
| 7 | 12362 | Catadioptre rond & blanc - CP 60 |
| 8 | M20012 | Pion blocage grille anti poussière CP 60 & 80 |
| 8 | M20012 | Pion blocage grille anti poussière CP 60 & 80 |
| 9 | M20013 | Axe pivot grille anti poussière CP 60 & 80 |
| 10 | M20014 | Doigt pivot malaxeur CP 60 & 80 |
| 10 | M20014 | Doigt pivot malaxeur CP 60 & 80 |
| 11 | 14151 | Vis tête creuse bout plat 8 x 12 inox |

| Pos. | Référence | Désignation |
|------|-----------|--|
| 12 | 13399 | Passe-fil caoutchouc ø 6 |
| 13 | 90266 | Support câble ø 7,9 |
| 14 | 90676 | Support câble ø 6,4 |
| 15 | C22024 | Gousset de maintien trémie CP 60 2017 |
| 16 | 13172 | Adaptateur taraudé 3" Polypro - CP 60 |
| 17 | 13171 | Bouchon femelle à cames 3" Polypro - CP 60 |
| 18 | 12438 | Collier double tube ø 22 |
| 19 | 90769 | Butée ø 30 x 30 M8 |
| 20 | C22109 | Barrette montage trémie CP 60, 80 & 120 |
| 21 | C22043 | Bride serrage avant trémie CP 60, 80 & 120 |
| 22 | C22045 | Bride serrage arrière trémie CP 60, 80 & 120 |
| 23 | 12467 | Vis THEF 12 x 50 |