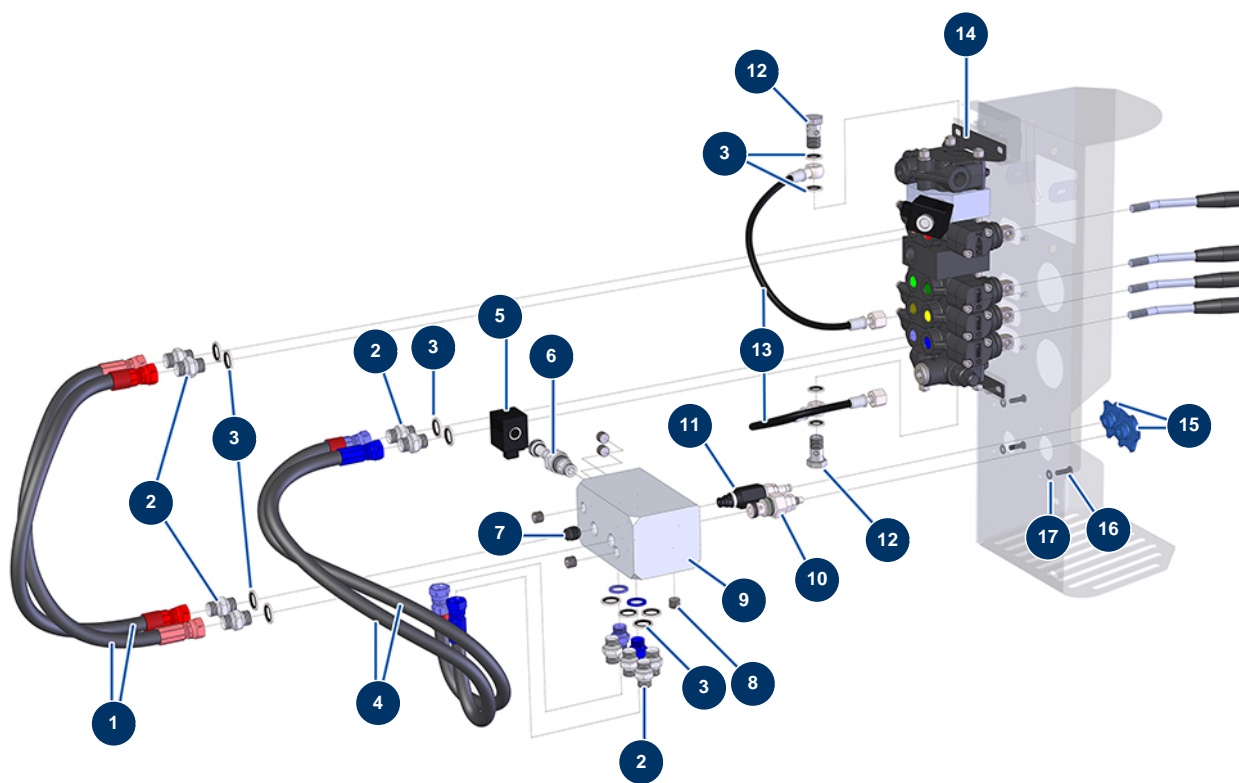


Machine à enduire X-PRO D80 - Hydraulique (commande)



Détails des pièces

Pos.	Référence	Désignation
1	13060A	Flexible 201 Commande trémie - CP 60
2	90698	Mamelon HP 3/8" MâleD x 3/8" MâleD
2	90698	Mamelon HP 3/8" MâleD x 3/8" MâleD
2	90698	Mamelon HP 3/8" MâleD x 3/8" MâleD
3	91031	Joint acier pour vis creuse à lèvre 3/8"
3	91031	Joint acier pour vis creuse à lèvre 3/8"
3	91031	Joint acier pour vis creuse à lèvre 3/8"
3	91031	Joint acier pour vis creuse à lèvre 3/8"
4	13063A	Flexible 204 Commande malaxeur - CP 60
5	13316	Bobine 12V valve By-pass en cartouche X-PRO D60/80
6	12912	Valve by-pass 12V - CP 60
7	12577	Clapet anti-retour cartouche 3/8 - CP 60
8	12576	Bouchon sans tête HP 1/4" MâleC

Pos.	Référence	Désignation
9	M10404	Bloc hydraulique régulateur vitesse - CP 60
10	13016	Limiteur débit simple 45L/min cartouche malaxeur - CP 60
11	13143	Limiteur débit compensé 20L/min cartouche trémie - CP 60
12	91033	Vis tête percée 3/8"
12	91033	Vis tête percée 3/8"
13	13027	Tuyau manomètre 400 mm 1/4"F (mano) x 1 banjo ø 14 mm - CP 60
14	12332	Distributeur 5 postes avec LP et By-pass trémie intégré - CP 60
15	M10421	Poignée limiteur débit en cartouche - CP 60
16	11145	Vis tête cylindrique bombée 6 x 16 inox
17	30291	Rondelle large ø 6