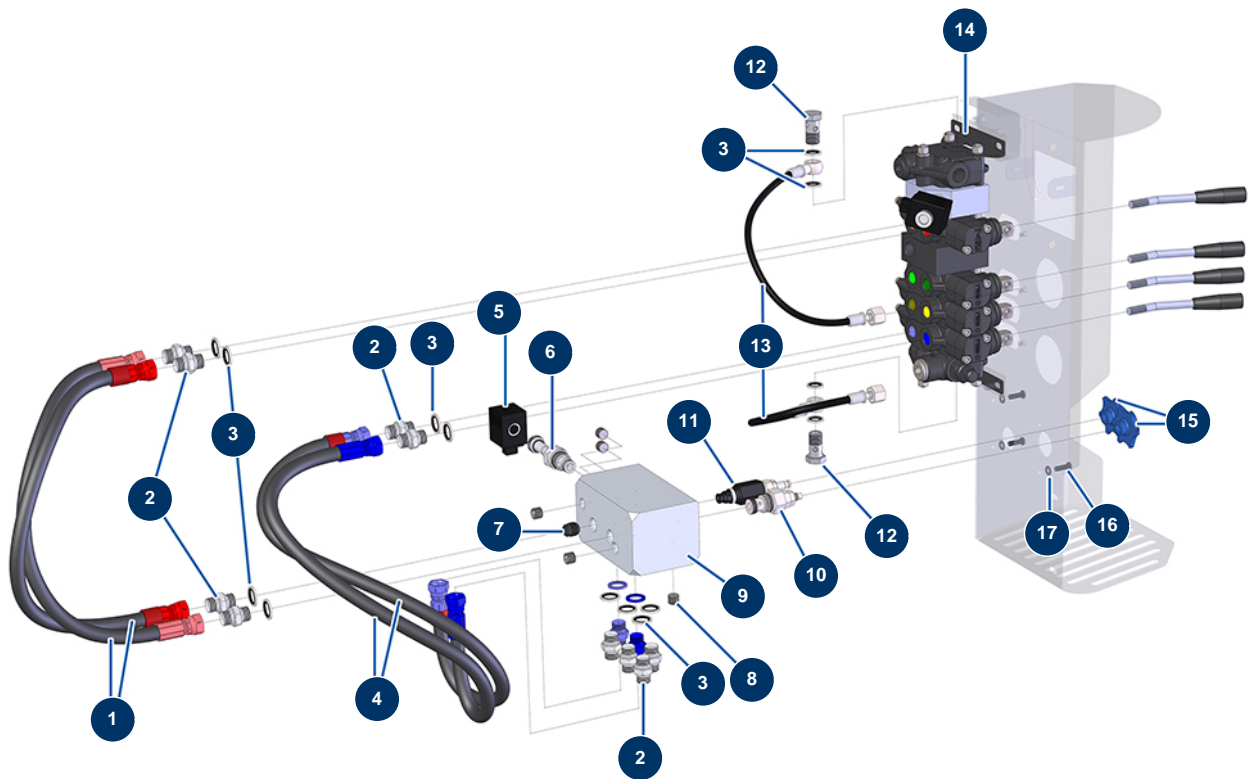


Beschichtungsmaschine X-PRO D80 - Hydraulik (Steuerung)



Détails des pièces

Pos.	Référence	Désignation
1	13060A	Schlauch 201 Trichtersteuerung - CP 60
2	90698	Hochdrucknippel 3/8" Männlich D x 3/8" Männlich D
2	90698	Hochdrucknippel 3/8" Männlich D x 3/8" Männlich D
2	90698	Hochdrucknippel 3/8" Männlich D x 3/8" Männlich D
3	91031	Stahldichtung für die Lippenhohlschraube 3/8"
3	91031	Stahldichtung für die Lippenhohlschraube 3/8"
3	91031	Stahldichtung für die Lippenhohlschraube 3/8"
3	91031	Stahldichtung für die Lippenhohlschraube 3/8"
4	13063A	Schlauch 204 Mischersteuerung - CP 60
5	13316	12V-Spule Bypassventil in Kartusche - C.P 60
6	12912	Bypassventil 12V - CP 60
7	12577	Rückschlagklappe Kartusche 3/8 - CP 60
8	12576	Verschluss ohne Kopf Hochdruck 1/4" Männlich C

Pos.	Référence	Désignation
9	M10404	Hydraulikblock Geschwindigkeitsregler - CP 60
10	13016	Durchflussbegrenzer 45L/Min. Mischerkartusche - CP 60
11	13143	Durchflussbegrenzer kompensiert 20L/Min. Trichterkartusche - CP 60
12	91033	Bohrkopfschraube 3/8"
12	91033	Bohrkopfschraube 3/8"
13	13027	Manometerschlauch 400 mm 1/4"F (mano) x 1 Banjo ø 14 mm - CP 60
14	12332	5-fach Verteiler mit LP et By-pass integrierter Trichter - CP 60
15	M10421	Patronen-Durchflussbegrenzergriff - CP 60
16	11145	Zylindrische Linsenkopfschraube 6 x 16 Edelstahl
17	30291	Große Unterlegscheibe ø 6