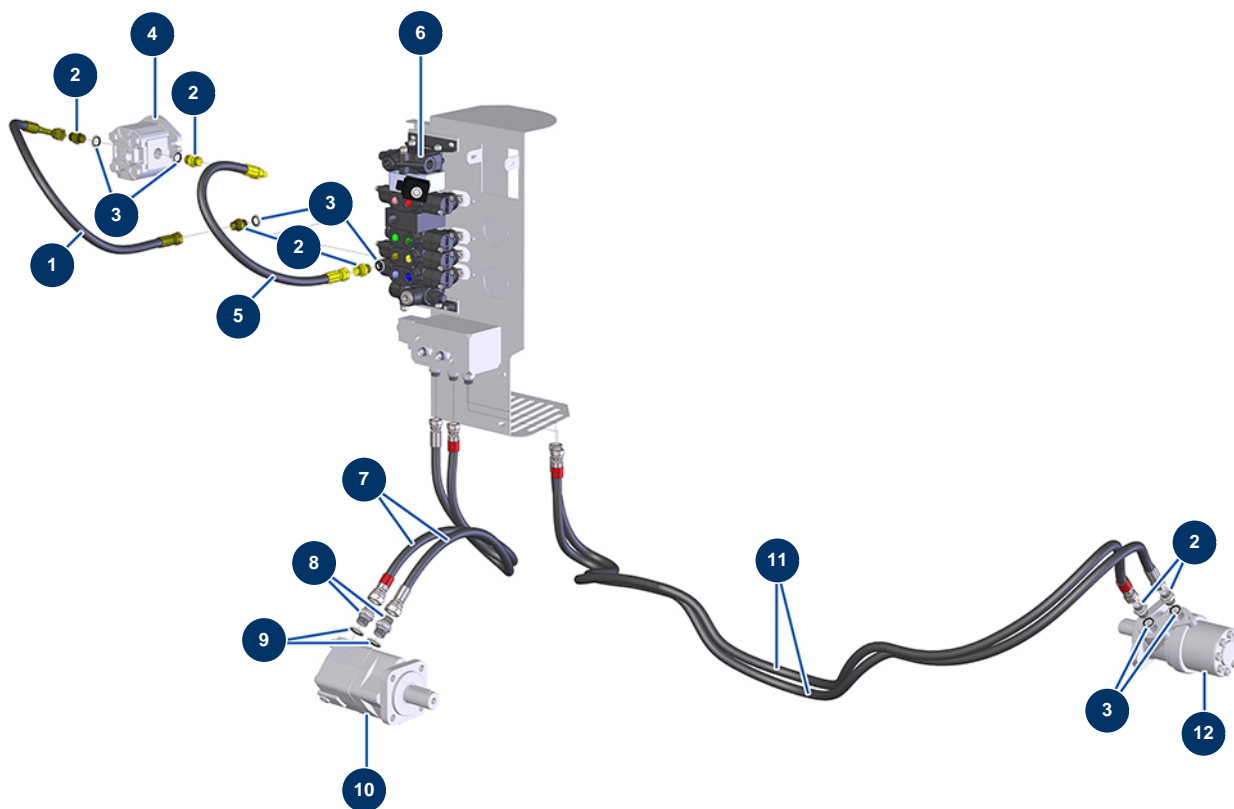


Machine à enduire X-PRO D80 - Hydraulique (actionneurs)



Détails des pièces

Pos.	Référence	Désignation
1	13062	Flexible 203 Nettoyeur - CP 60
2	90698	Mamelon HP 3/8" MâleD x 3/8" MâleD
2	90698	Mamelon HP 3/8" MâleD x 3/8" MâleD
2	90698	Mamelon HP 3/8" MâleD x 3/8" MâleD
2	90698	Mamelon HP 3/8" MâleD x 3/8" MâleD
3	91031	Joint acier pour vis creuse à lèvres 3/8"
3	91031	Joint acier pour vis creuse à lèvres 3/8"
3	91031	Joint acier pour vis creuse à lèvres 3/8"
4	12406	Moteur hydraulique unidirectionnel 6 cc nettoyeur - CP 60
5	13061	Flexible 202 Nettoyeur - CP 60
6	12332	Distributeur 5 postes avec LP et By-pass trémie intégré - CP 60
7	13242A	Flexible 217 Sortie trémie - CP 60
8	90627	Mamelon HP 1/2" MâleD x 1/2" MâleD

Pos.	Référence	Désignation
9	91032	Joint acier pour vis creuse à lèvres 1/2"
10	13546	Moteur hydraulique BMS 160 trémie - X-PRO D60/80 & E70
11	13243A	Flexible 218 Sortie malaxeur - CP 60
12	12403	Moteur hydraulique BMR 250 malaxeur - X-RPO D60/80/85 & E70