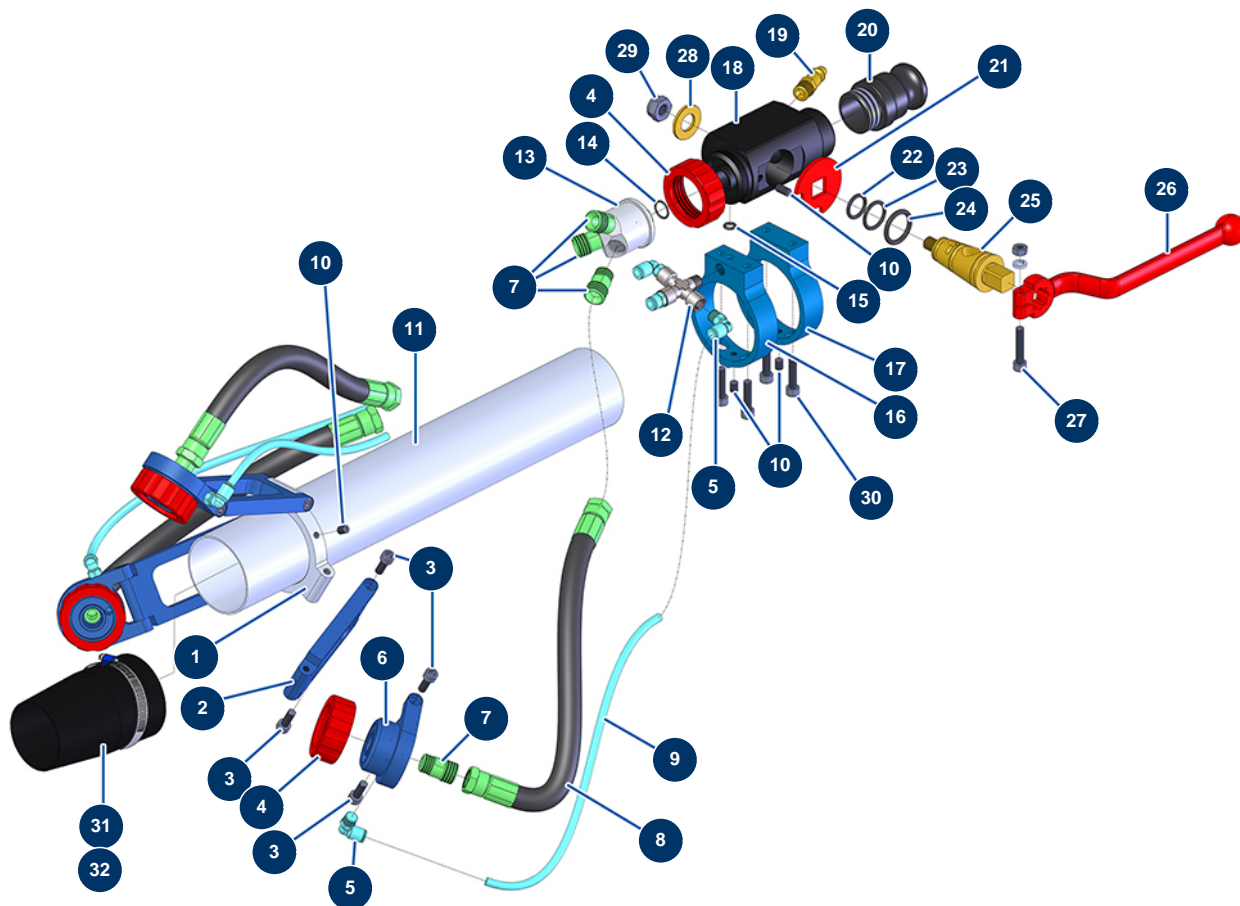


## Lance chanvre & chaux ø 63 - 3 têtes seule - Vue générale



### Détails des pièces

Pos.	Référence	Désignation
1	M10668	Bague 3 têtes tube ø 63 lance chanvre
2	M10155	Rallonge buse lance chanvre
3	90157	Vis tête cylindrique 6 x 16 - CP 60
3	90157	Vis tête cylindrique 6 x 16 - CP 60
3	90157	Vis tête cylindrique 6 x 16 - CP 60
4	10031	Bague lance alu, rouge
4	10031	Bague lance alu, rouge
5	30124	Raccord legris coudé M1/8" ø 6
5	30124	Raccord legris coudé M1/8" ø 6
6	M10119	Support de buse droit lance chanvre
7	M10120	Raccord entrée produit pour lance chanvre
7	M10120	Raccord entrée produit pour lance chanvre
8	12206	Tuyau produit lance à chanvre ø 10 x 33 cm

Pos.	Référence	Désignation
9	30403	Tube PU calibré ø 4 x 6 noir au mètre
10	30371	Vis tête creuse lance ABS
10	30371	Vis tête creuse lance ABS
10	30371	Vis tête creuse lance ABS
11	M10608	Tube ø 63 x 460 mm lance chanvre
12	11154	X BP M1/8 x F1/8 x F1/8 x F1/8
13	M106660	13
14	14600	Joint torique 12 x 1,5
15	14616	Joint torique 6 x 2
16	M10595	Support corps ABS sortie air lance chanvre
17	M10593	Support corps ABS lance chanvre
18	M10125	Corps lance chanvre
19	80089	Raccord rapide mâle fileté 1/4" ø 6
20	10280	Adaptateur alu 1" x M 30/150 pour lance 8, 14, 24, CP30
21	10030	Rondelle d'arrêt
22	60026	Joint torique 15,10 x 2,70
23	60027	Joint torique 18,40 x 2,70
24	60028	Joint torique 21,30 x 3,60
25	10029	Cône laiton de lance
26	20003	Poignée lance coudée Rouge (carré de 14)
27	90153	Vis tête cylindrique 6 x 30
28	10032	Rondelle lance
29	13981	Ecrou M 10 nylstop inox
30	80614	Vis tête cylindrique 6 x 25 inox
31	M10598	Réduction sortie ø 63 x 50 lance chanvre
32	11752	Collier à vis sans fin 50 x 70 x 9