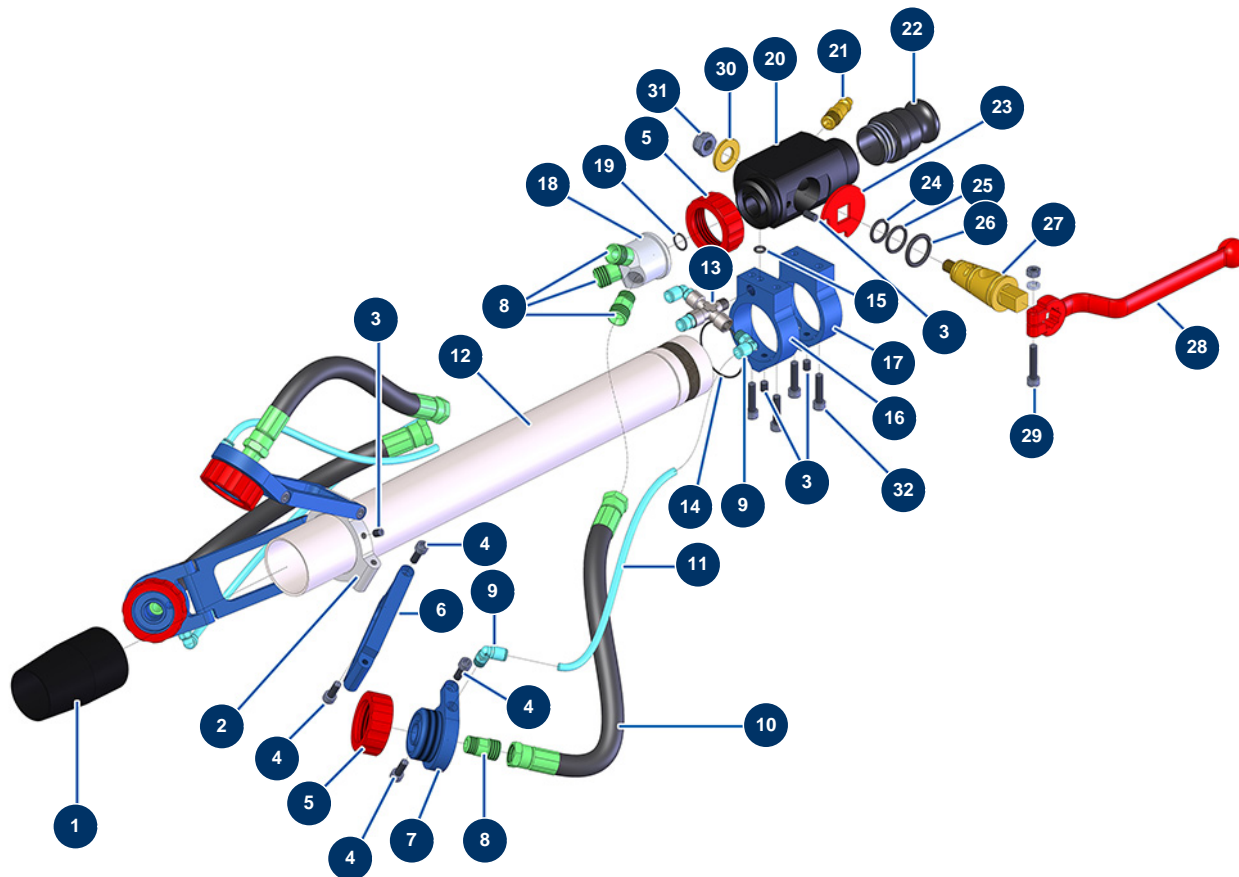


Lance chanvre & chaux ø 50 - 3 têtes seule - Vue générale



Détails des pièces

| Pos. | Référence | Désignation |
|------|-----------|--|
| 1 | M10153 | Réduction sortie lance chanvre |
| 2 | M10659 | Support articulation 3 têtes lance chanvre |
| 3 | 30371 | Vis tête creuse lance ABS |
| 3 | 30371 | Vis tête creuse lance ABS |
| 3 | 30371 | Vis tête creuse lance ABS |
| 4 | 90157 | Vis tête cylindrique 6 x 16 - CP 60 |
| 4 | 90157 | Vis tête cylindrique 6 x 16 - CP 60 |
| 4 | 90157 | Vis tête cylindrique 6 x 16 - CP 60 |
| 4 | 90157 | Vis tête cylindrique 6 x 16 - CP 60 |
| 5 | 10031 | Bague lance alu, rouge |
| 5 | 10031 | Bague lance alu, rouge |
| 6 | M10155 | Rallonge buse lance chanvre |
| 7 | M10119 | Support de buse droit lance chanvre |

| Pos. | Référence | Désignation |
|------|----------------|---|
| 8 | M10120 | Raccord entrée produit pour lance chanvre |
| 8 | M10120 | Raccord entrée produit pour lance chanvre |
| 9 | 30124 | Raccord legris coudé M1/8" ø 6 |
| 9 | 30124 | Raccord legris coudé M1/8" ø 6 |
| 10 | 12206 | Tuyau produit lance à chanvre ø 10 x 33 cm |
| 11 | 30403 | Tube PU calibré ø 4 x 6 noir au mètre |
| 12 | M10117 | Tube de lance chanvre |
| 13 | 11154 | X BP M1/8 x F1/8 x F1/8 x F1/8 |
| 14 | 14600 | Joint torique 12 x 1,5 |
| 15 | 14616 | Joint torique 6 x 2 |
| 16 | M10124 | Support corps ABS sortie air lance chanvre |
| 17 | M10123 | Support corps ABS lance chanvre |
| 18 | M10660 | Noix répartition 3 sorties lance chanvre |
| 19 | Nous consulter | 19 |
| 20 | M10125 | Corps lance chanvre |
| 21 | 80089 | Raccord rapide mâle fileté 1/4" ø 6 |
| 22 | 10280 | Adaptateur alu 1" x M 30/150 pour lance 8, 14, 24, CP30 |
| 23 | 10030 | Rondelle d'arrêt |
| 24 | 60026 | Joint torique 15,10 x 2,70 |
| 25 | 60027 | Joint torique 18,40 x 2,70 |
| 26 | 60028 | Joint torique 21,30 x 3,60 |
| 27 | 10029 | Cône laiton de lance |
| 28 | 20003 | Poignée lance coudée Rouge (carré de 14) |
| 29 | 90153 | Vis tête cylindrique 6 x 30 |
| 30 | 10032 | Rondelle lance |
| 31 | 13981 | Ecrou M 10 nylstop inox |
| 32 | 80614 | Vis tête cylindrique 6 x 25 inox |