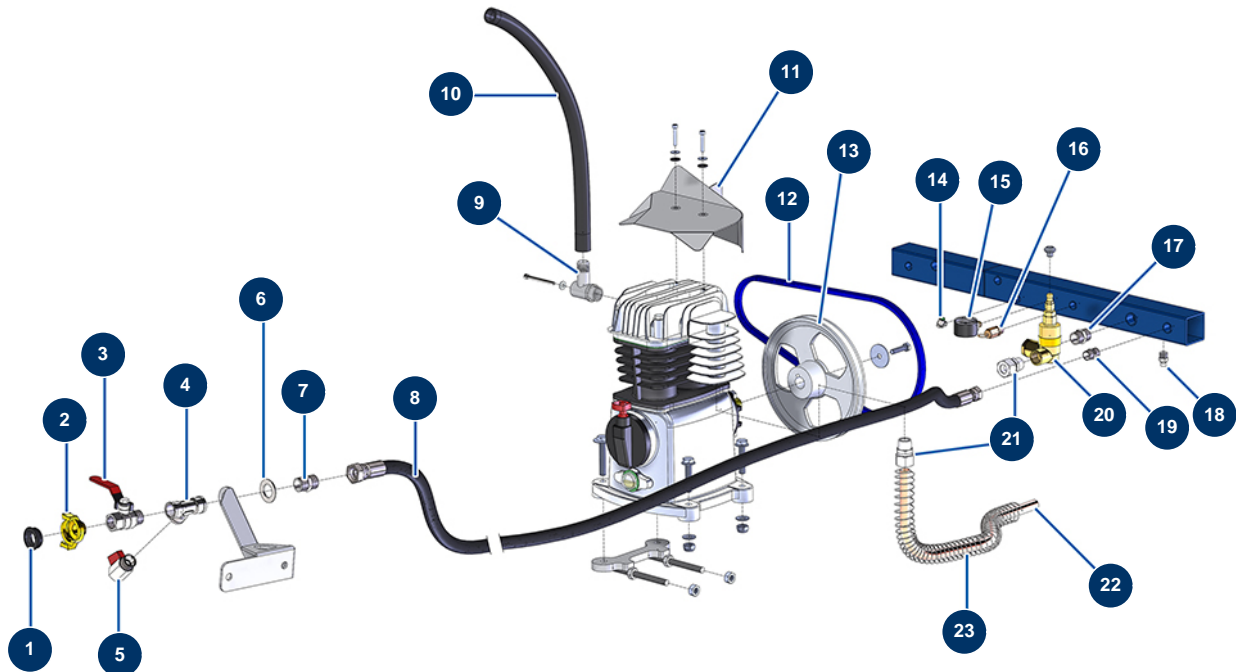


## Machine à enduire X-PRO D80 - Groupe compresseur



### Détails des pièces

Pos.	Référence	Désignation
1	12118	Joint raccord Geka
2	13572	Raccord Geka fileté 1/2"
3	90023	Vanne poignée rouge M1/2" x F1/2"
4	12105	Té BP F1/2" x F1/2" x F1/2"
5	30137	Vanne mini lux 1/2"
6	10141	Rondelle étroite ø 20 inox
7	90872	Mamelon HP 1/2" MâleD x 3/8" MâleD
8	14174	Flexible 222 Ligne d'air - CP 60
9	C20569	Support admission d'air comp CP60 V17
10	12784	Flexible 126 Alimentation air sortie filtre air/tête compression - CP 60
11	C20813	Défecteur d'air compresseur CP 60 V17
12	12478	Courroie trapézoïdale 13 XPA 1030 compresseur CP 60-80
13	12482	Poulie de tête EUROPRO CP 60

Pos.	Référence	Désignation
14	30124	Raccord legris coudé M1/8" ø 6
15	80063	Manomètre radial 1/8" conique 40 mm 0 à 10 bar
16	80097	Soupape sécurité fileté 1/4" 11 bars homologuée
17	30369	Mamelon BP 1/2" MâleC x 1/2" MâleC
18	30133	Purge cuve de compresseur 1/4" mâle
19	30367	Mamelon BP 3/8" MâleC x 3/8" MâleC
20	80076	Valve autonome de mise à vide 1/2"
21	13906	Raccord BP ogive M1/2 x 16/14
22	C22312	Tuyau cuivre sortie d'air compresseur CP60 2017
23	10688	Ressort tuyau sortie compresseur E100 acier