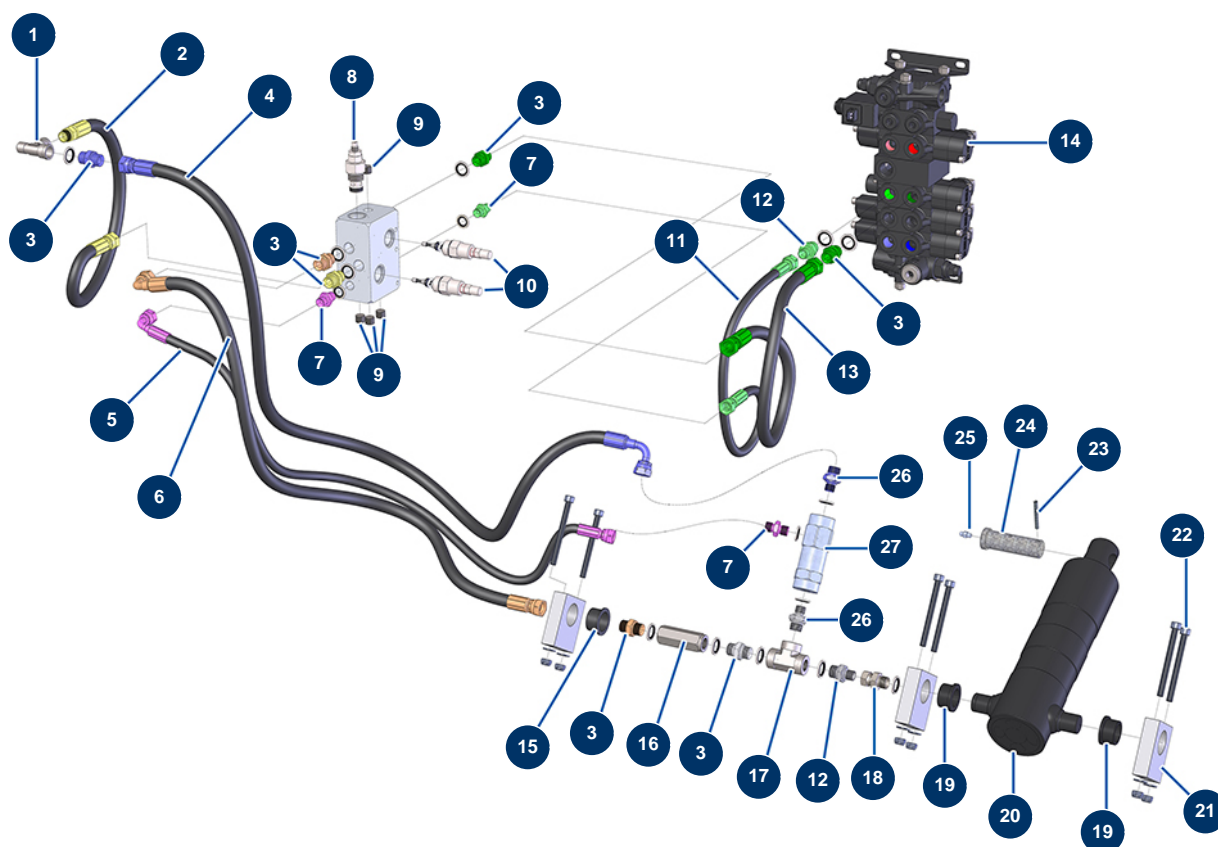


## Machine à enduire X-PRO D60 - Hydraulique (régulation)



### Détails des pièces

| Pos. | Référence | Désignation  |
|------|-----------|--|
| 1    | 12530     | Té BP M3/8" x F3/8" x F3/8"                                  |
| 2    | 13059     | Flexible 200 Retour bloc vérin/réservoir hydraulique - CP 60 |
| 3    | 90698     | Mamelon HP 3/8" MâleD x 3/8" MâleD                           |
| 3    | 90698     | Mamelon HP 3/8" MâleD x 3/8" MâleD                           |
| 3    | 90698     | Mamelon HP 3/8" MâleD x 3/8" MâleD                           |
| 3    | 90698     | Mamelon HP 3/8" MâleD x 3/8" MâleD                           |
| 3    | 90698     | Mamelon HP 3/8" MâleD x 3/8" MâleD                           |
| 3    | 90698     | Mamelon HP 3/8" MâleD x 3/8" MâleD                           |
| 3    | 90698     | Mamelon HP 3/8" MâleD x 3/8" MâleD                           |
| 4    | 14288     | Flexible 227 Alimentation vérin descente - CP 60             |
| 5    | 13065A    | Flexible 206 Pilotage clapet - CP 60                         |
| 6    | 12606     | Flexible 42 Alimentation vérin - CP 60                       |
| 7    | 90703     | Mamelon HP 1/4" MâleD x 1/4" MâleD                           |
| 7    | 90703     | Mamelon HP 1/4" MâleD x 1/4" MâleD                           |

| Pos. | Référence | Désignation   |
|------|-----------|---|
| 7    | 90703     | Mamelon HP 1/4" MâleD x 1/4" MâleD                              |
| 8    | 13016     | Limiteur débit simple 45L/min cartouche malaxeur - CP 60        |
| 9    | 12576     | Bouchon sans tête HP 1/4" MâleC                                 |
| 9    | 12576     | Bouchon sans tête HP 1/4" MâleC                                 |
| 10   | 13020     | Limiteur pression vérin - CP 60                                 |
| 11   | 13064     | Flexible 205 Commande vérin - CP 60                             |
| 12   | 90704     | Mamelon HP 1/4" MâleD x 3/8" MâleD                              |
| 12   | 90704     | Mamelon HP 1/4" MâleD x 3/8" MâleD                              |
| 13   | 13067A    | Flexible 216 Commande distributeur/bloc vérin - CP 60           |
| 14   | 12332     | Distributeur 5 postes avec LP et By-pass trémie intégré - CP 60 |
| 15   | 14423     | Palier à collerette 28/32 x 20 - CP 60 & 80                     |
| 16   | 14268     | Clapet anti retour HP 2 x 3/8"F                                 |
| 17   | 80438     | Té HP 3/8" FemelleC x 3/8" FemelleC x 3/8" FemelleC             |
| 18   | 14287     | Mamelon HP 16/150 MâleD x 3/8" FemelleC - CP 60                 |
| 19   | 14129     | Palier à collerette 25/32 x 20 - CP 60 & 80                     |
| 19   | 14129     | Palier à collerette 25/32 x 20 - CP 60 & 80                     |
| 20   | 12307     | Vérin télescopique malaxeur - CP 60                             |
| 21   | M20015    | Support vérin trémie CP 60 & 80                                 |
| 22   | 14152     | Vis tête cylindrique 8 x 90                                     |
| 23   | 12474     | Goupille élastique axe vérin - CP 60                            |
| 24   | M10251    | Axe vérin - CP 60   |
| 25   | 60012     | Graisseur droit M6  |
| 26   | 1057100   | Mamelon HP 3/8" MâleC x 1/4" MâleD                              |
| 26   | 1057100   | Mamelon HP 3/8" MâleC x 1/4" MâleD                              |
| 27   | 14599     | Clapet anti-retour piloté vérin - CP 60                         |