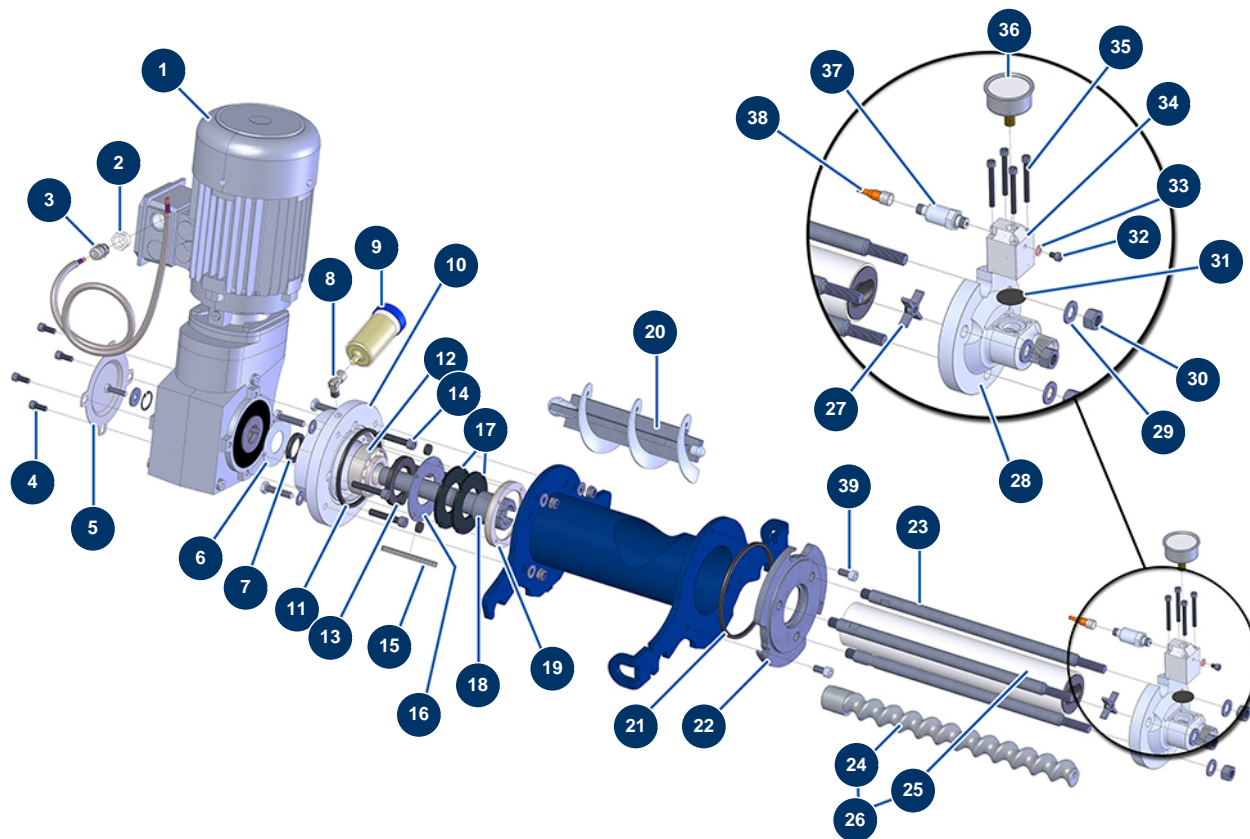


## Machine à pulvériser JETPRO 120-7 complète - Transmission (jusqu'à 06/2021)



### Détails des pièces

Pos.	Référence	Désignation
1	12787	Motoréducteur 3 kW - T100 - R6,67 - 1400 trs - 400V
2	80446	Réduction presse étoupe M 25 - PG 11
3	30040	Presse étoupe étanche nickelé PG 11 CEM
4	90157	Vis tête cylindrique 6 x 16 - CP 60
5	C20979	Cache reducteur nord reducteur
6	C21713	Rondelle maintien joint spi ø 79,5 JETPRO
7	13755	Joint spi 35 x 47 x 7
8	30121	Coude BP 90° 1/4" MâleC x 1/4" FemelleD
9	90639	Graisseur automatique
10	M10419	Bride entretoise moteur NORD EUROPRO JETPRO 120
11	12506	Joint 4 lobes de bride d'appui JETPRO 80
12	13660	Butée à rouleaux 35 x 80 x 31 JETPRO
13	70107	Joint spi 50 x 80 x 8 pour 24P,24PT, MPE300, COMPACT-PRO 30

Pos.	Référence	Désignation
14	80614	Vis tête cylindrique 6 x 25 inox
15	90750	Clavette 8 x 7 x 100 à bout rond pour 24P et PT
16	C20822	Rondelle maintien joint spi ø 105 JETPRO
17	12507	Joint fond de cuve JETPRO 80
18	M10348	Arbre transmission JETPRO 120 moteur NORD
19	M10222	Bride à joint JETPRO 80 & 120
20	C20826	Bielle transmission JETPRO 120 REMPLACEE PAR C22156
21	12815	Joint 4 lobes de bride d'appui JETPRO, JETBAG 120
22	M10350	Bride d'appui JETPRO 120
23	M10352	Tirant fixation EUROPRO JETPRO 120 & JETBAG 120
24	MI7009050200	Rotor pompe EUROPRO JET 3 chromé tête baïonnette
25	MI3F00503011	Stator pompe EUROPRO JET 3
26	30629	Kit rotor/stator pompe EUROPRO JET 3
27	M10770	Croisillon nez de pompe ø 48
28	M10353	Bride stator EUROPRO JETPRO 120
29	30286	Rondelle étroite ø 14 inox
30	10036	Ecrou M 14
31	12913	Membrane manomètre nez pompe JETPRO 80 & 120, JETBAG 120
32	12625	Vis tête cylindrique 6 x 8
33	12765	Joint cuivre nez pompe JETPRO 80
34	M10351	Couvercle bride stator JETPRO 120
35	12820	Vis tête cylindrique 6 x 55
36	12623	Manomètre axial 1/4" conique 50 mm 0 à 160 bar
37	12560	Capteur pression 250 Bar JETPRO 100, 120, 160 & 80 REMPLACEE PAR 13381 ou 14907
38	12409	Connecteur femelle droit M12 câble 2 m
39	80668	Vis tête cylindrique 10 x 20 inox