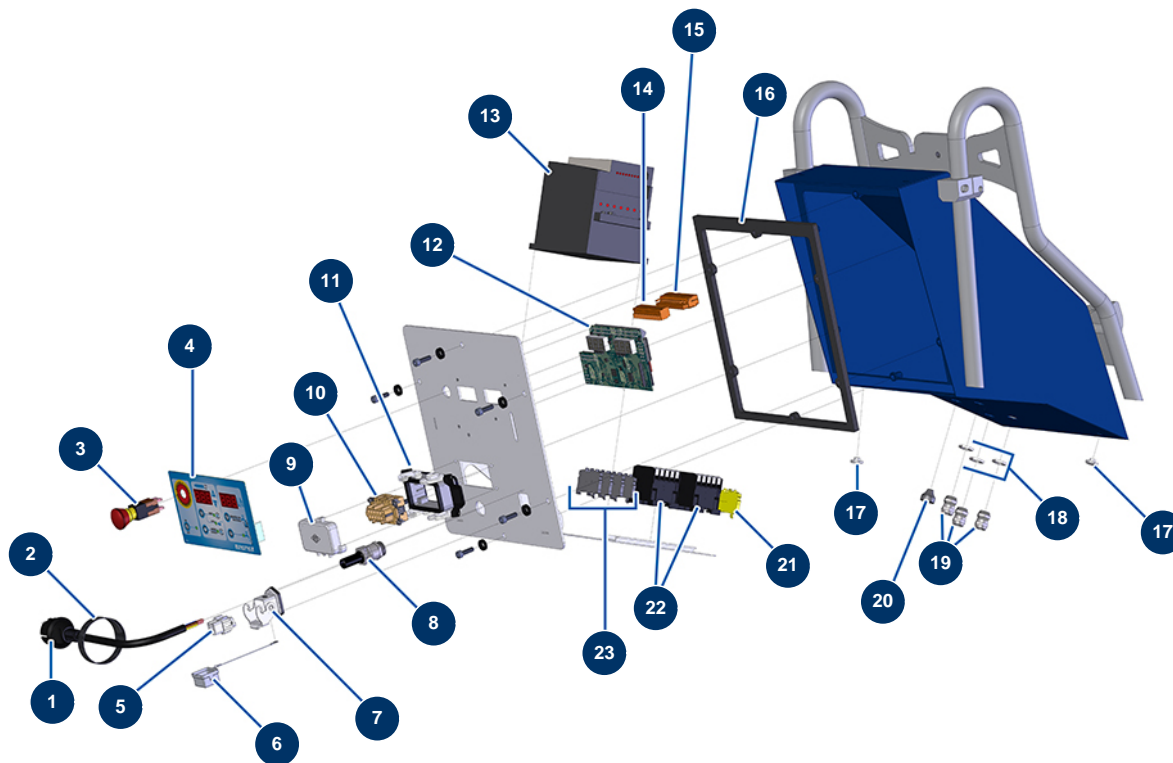


Kontinuierliche Mischmaschine MIXPRO 14 Gips komplett - Elektrischer Schaltkasten



Détails des pièces

Pos.	Référence	Désignation
1	90214	Versorgungskabel mit angegossenem 3G-Stecker 2,5 mm ²
2	12410	Kletthalsband mit Schnalle 12,7 x 228 mm
3	13015	NOTAUS-Taste zum Einhängen komplett ø 16
4	13008	Frontseite mit Membran MIXPRO 14
5	11914	Weiblicher Einsatz 4 P + T Blasmuschine
6	12535	Deckel 2 PIV mit Dichtung MIXPRO 14
7	11915	Isolierhaube 3 p + T 1 Blasmuschinenhebel
8	80450	Kabelverschraubung für 11er Messingkabel
9	12096	Deckel 4 PIV
10	12092	Weiblicher Einsatz 10 P + T
11	12094	Steckverbinder 10 p + T - 2 Hebel
12	30671	Elektronische Karte MIXPRO 14
13	80458	Geschwindigkeitsregler 230 V - 1,5 kW

Pos.	Référence	Désignation
14	11772	Anschluss 12-polig weiblich
15	11771	Anschluss 12-polig männlich
16	12100	Dichtung Kasten MIXPRO 14
17	80397	Wasserablaufverschluss für Schaltkasten
17	80397	Wasserablaufverschluss für Schaltkasten
18	11327	M16-Stopfbuchsenmutter
19	80445	Wasserdicht Stopfbüchse M 16
20	11564	Kautschuk-Stopfbüchse grau M 16
21	30038	Gelber und grüner Leiterblock 6 mm ²
22	30011	Spulenschütz 230 Volt für Spritzmaschine
23	80467	Grauer Leiterblock 4 mm ²