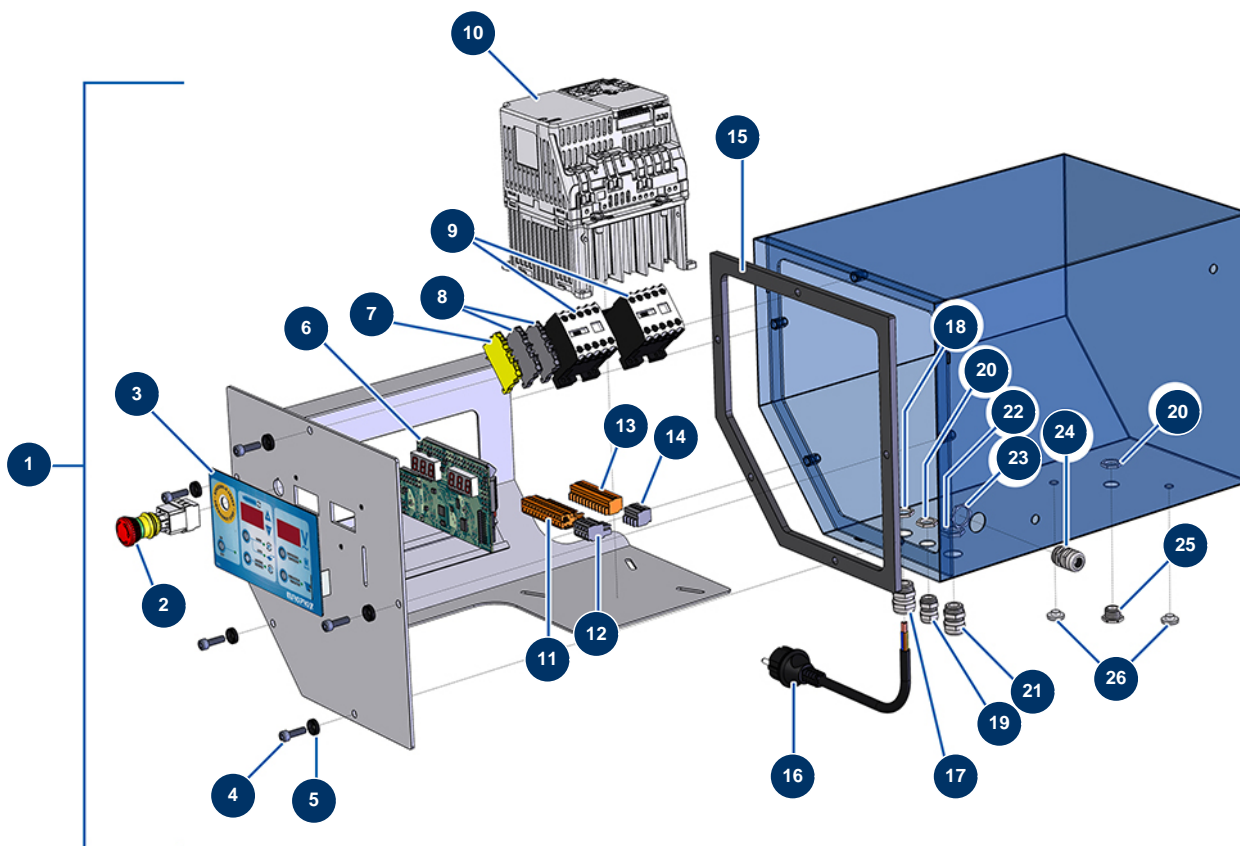


## Beschichtungsmaschine COMPACT-PRO 30 - Elektrischer Schaltkasten



### Détails des pièces

Pos.	Référence	Désignation
1	12848	Kompletter Schaltkasten mit Membranen COMPACT-PRO 30, 35 & 40
2	13015	NOTAUS-Taste zum Einhängen komplett ø 16
3	13006	Frontseite mit Membran COMPACT PRO
4	90996	Zylinderkopfschraube 6 x 20 Edelstahl
5	80573	Unterlegscheibe ø 6
6	30672	Elektronische Karte COMPACT-PRO 30, 35 & 40
7	30038	Gelber und grüner Leiterblock 6 mm <sup>2</sup>
8	80482	Grauer Leiterblock 6 mm <sup>2</sup>
9	11918	Spulenschütz 24 Volt AC
10	80459	Geschwindigkeitsregler 230 V - 2.2 KW
11	11771	Anschluss 12-polig männlich
12	12754	Anschluss 4-polig männlich
13	11772	Anschluss 12-polig weiblich

Pos.	Référence	Désignation
14	12755	Anschluss 4-polig weiblich
15	11361	Dichtung Kasten EUROPRO COMPACT-PRO 30
16	90214	Versorgungskabel mit angegossenem 3G-Stecker 2,5 mm <sup>2</sup>
17	30332	13er wasserdicht vernickelte Stopfbüchse
18	30054	13er Stopfbuchsenmutter
19	80445	Wasserdicht Stopfbüchse M 16
20	11327	M16-Stopfbuchsenmutter
20	11327	M16-Stopfbuchsenmutter
21	30040	Wasserdicht vernickelte Stopfbüchse 11 CEM
22	30333	11 CEM-Stopfbuchsenmutter
23	30060	11er Stopfbuchsenmutter
24	30082	11er wasserdicht vernickelte Stopfbüchse
25	80442	Elektrischer Verschluss von IM 16
26	80397	Wasserablaufverschluss für Schaltkasten