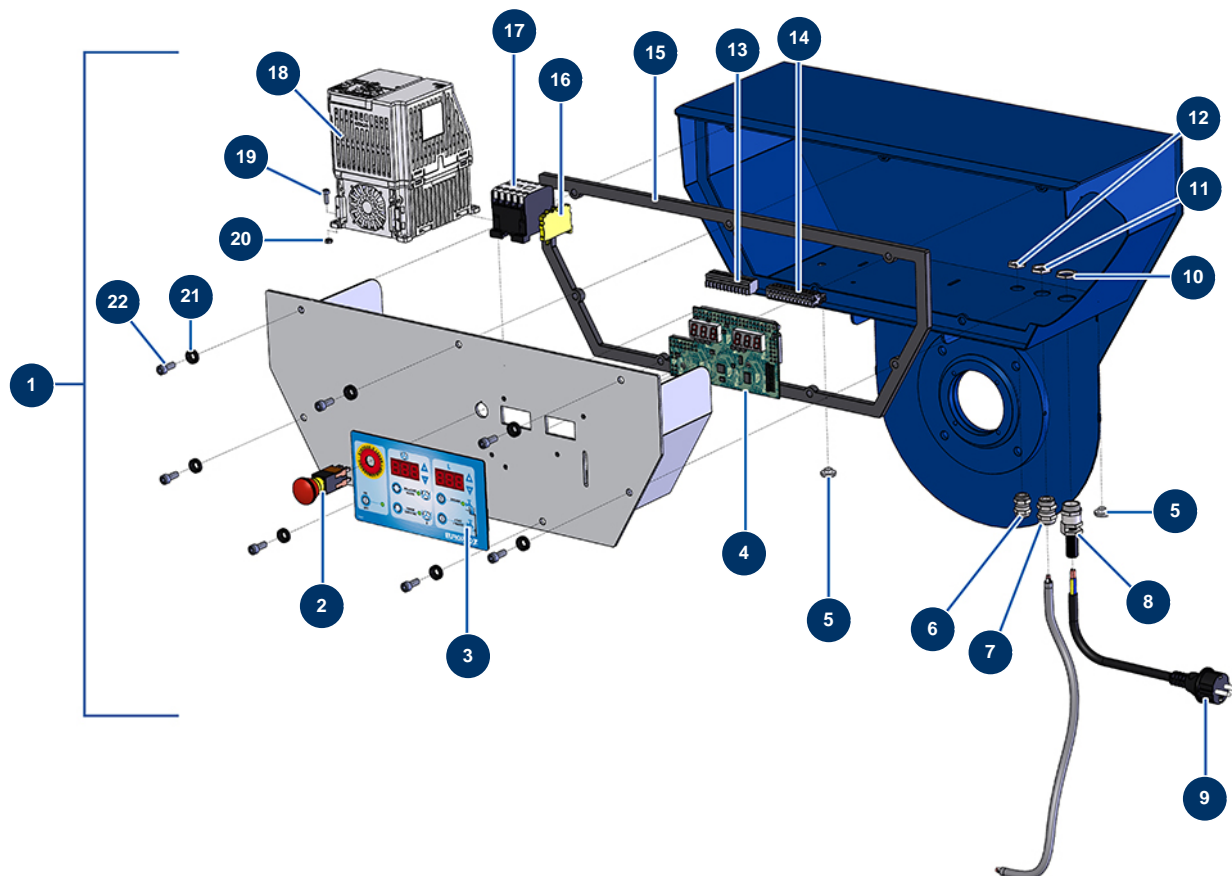


Sequenzieller Mischer MIXPRO 100 - Elektrischer Schaltkasten



Détails des pièces

Pos.	Référence	Désignation
1	13025	Kompletter Schaltkasten mit Membranen MIXPRO 100
2	13015	NOTAUS-Taste zum Einhängen komplett ø 16
3	13007	Frontseite mit Membran MALAXEUR IDEAL
4	30673	Elektronische Karte MALAXEUR CP IDEAL & MIXPRO 100
5	80397	Wasserablaufverschluss für Schaltkasten
5	80397	Wasserablaufverschluss für Schaltkasten
6	80445	Wasserdicht Stopfbüchse M 16
7	30040	Wasserdicht vernickelte Stopfbüchse 11 CEM
8	80451	Kabelverschraubung für 13er Messingkabel
9	90214	Versorgungskabel mit angegossenem 3G-Stecker 2,5 mm²
10	30054	13er Stopfbuchsenmutter
11	30333	11 CEM-Stopfbuchsenmutter
12	11327	M16-Stopfbuchsenmutter

Pos.	Référence	Désignation
13	11771	Anschluss 12-polig männlich
14	11772	Anschluss 12-polig weiblich
15	12138	Dichtung Kasten MIXPRO 100
16	30038	Gelber und grüner Leiterblock 6 mm ²
17	11918	Spulenschütz 24 Volt AC
18	80458	Geschwindigkeitsregler 230 V - 1,5 kW
19	12444	Zylinderkopfschraube 4 x 12
20	10038	Mutter M 6
21	80573	Unterlegscheibe ø 6
22	90157	Zylinderkopfschraube 6 x 16 - CP 60