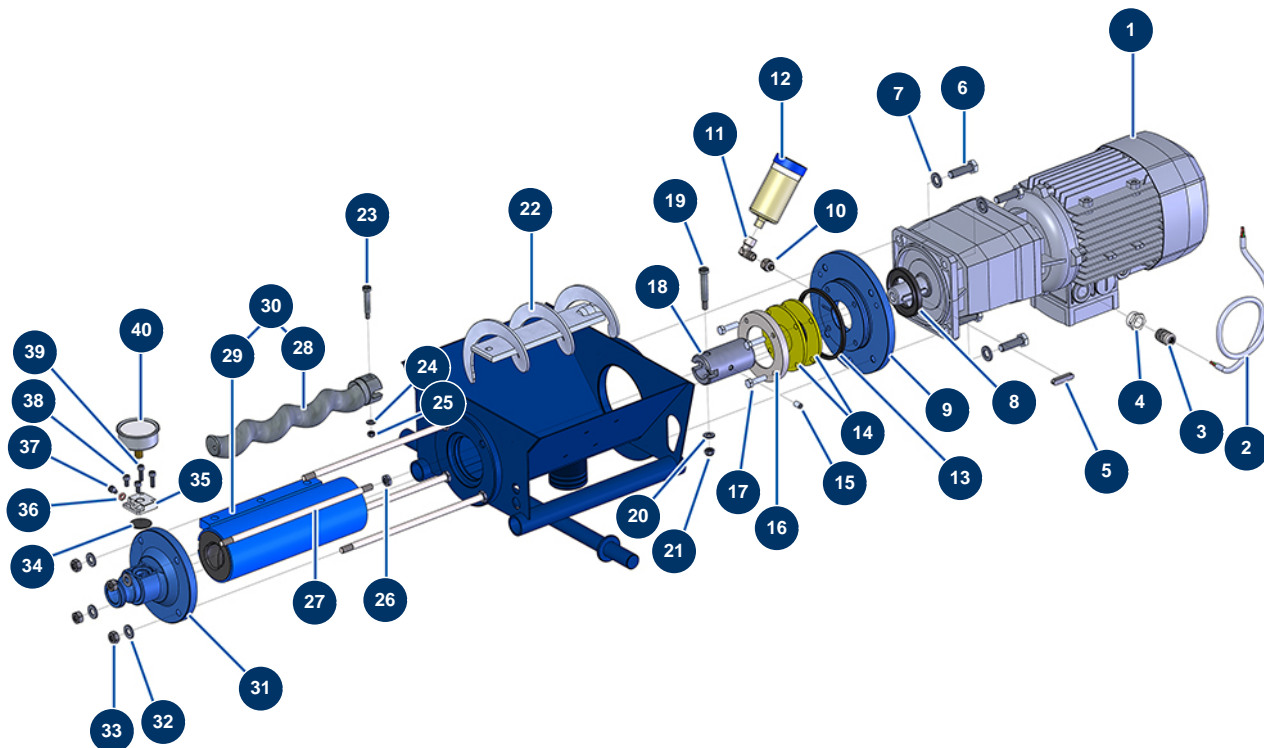


## Machine à enduire COMPACT-PRO 30 - Transmission



### Détails des pièces

| Pos. | Référence | Désignation   |
|------|-----------|---|
| 1    | 10895     | Motoréducteur 2,2 kW - T322 - R14 - 1400 trs - 400V         |
| 2    | 90606     | Câble blindé 4 x 1,5 au mètre                               |
| 3    | 30040     | Presse étoupe étanche nickelé PG 11 CEM                     |
| 4    | 80446     | Réduction presse étoupe M 25 - PG 11                        |
| 5    | 11999     | Clavette 8 x 7 x 40 à bout rond                             |
| 6    | 12928     | Vis THEF 12 x 40  |
| 7    | 30281     | Rondelle étroite ø 12 inox                                  |
| 8    | 70107     | Joint spi 50 x 80 x 8 pour 24P,24PT, MPE300, COMPACT-PRO 30 |
| 9    | 11334     | Bride entretoise moteur COMPACT-PRO                         |
| 10   | 10899     | Mamelon BP 1/8" MâleD x 1/4" FemelleD                       |
| 11   | 30121     | Coude BP 90° 1/4" MâleC x 1/4" FemelleD                     |
| 12   | 90639     | Graisseur automatique                                       |
| 13   | 11337     | Joint 4 lobes de bride entretoise COMPACT-PRO 30            |

| Pos. | Référence    | Désignation  |
|------|--------------|--|
| 14   | 11300        | Joint fond de cuve COMPACT-PRO 30                        |
| 15   | 11360        | Vis tête creuse 8 x 16                                   |
| 16   | M10190       | Rondelle d'appui joint COMPACT-PRO 30                    |
| 17   | 11544        | Vis THEF 8 x 25  |
| 18   | 11336        | Arbre transmission CP 20, 30 & 40                        |
| 19   | 11359        | Goupille vis arbre transmission CP 30                    |
| 20   | 80260        | Rondelle moyenne ø 8 inox                                |
| 21   | 13980        | Ecrou M 8 nylstop inox                                   |
| 22   | 11357        | Bielle machine CP 30 à 50                                |
| 23   | 90520        | Goupille vis rotor CP 30                                 |
| 24   | 80259        | Rondelle moyenne ø 6 inox                                |
| 25   | 14217        | Ecrou M 6 nylstop inox                                   |
| 26   | 13979        | Ecrou M 10 plat inox                                     |
| 27   | 60010        | Tirant fixation EUROPRO MAP 5/6                          |
| 28   | MI7009107300 | Rotor pompe EUROPRO MAP 5/6 tête type CP30               |
| 29   | MI3F00529400 | Stator pompe EUROPRO MAP 6 D8-1,5 réglable               |
| 30   | 30446        | Kit rotor/stator pompe EUROPRO MAP 6                     |
| 31   | 90125        | Bride stator EUROPRO 24 P et COMPACT-PRO 30              |
| 32   | 80261        | Rondelle moyenne ø 10 inox                               |
| 33   | 13978        | Ecrou M 10 inox  |
| 34   | 12913        | Membrane manomètre nez pompe JETPRO 80 & 120, JETBAG 120 |
| 35   | M10079       | Couvercle de cage MIXPRO 14                              |
| 36   | 12765        | Joint cuivre nez pompe JETPRO 80                         |
| 37   | 90157        | Vis tête cylindrique 6 x 16 - CP 60                      |
| 38   | 12112        | Vis tête cylindrique 6 x 12                              |
| 39   | 90996        | Vis tête cylindrique 6 x 20 inox                         |
| 40   | 80070        | Manomètre axial 1/4" conique huile 50 mm 0 à 60 bar      |