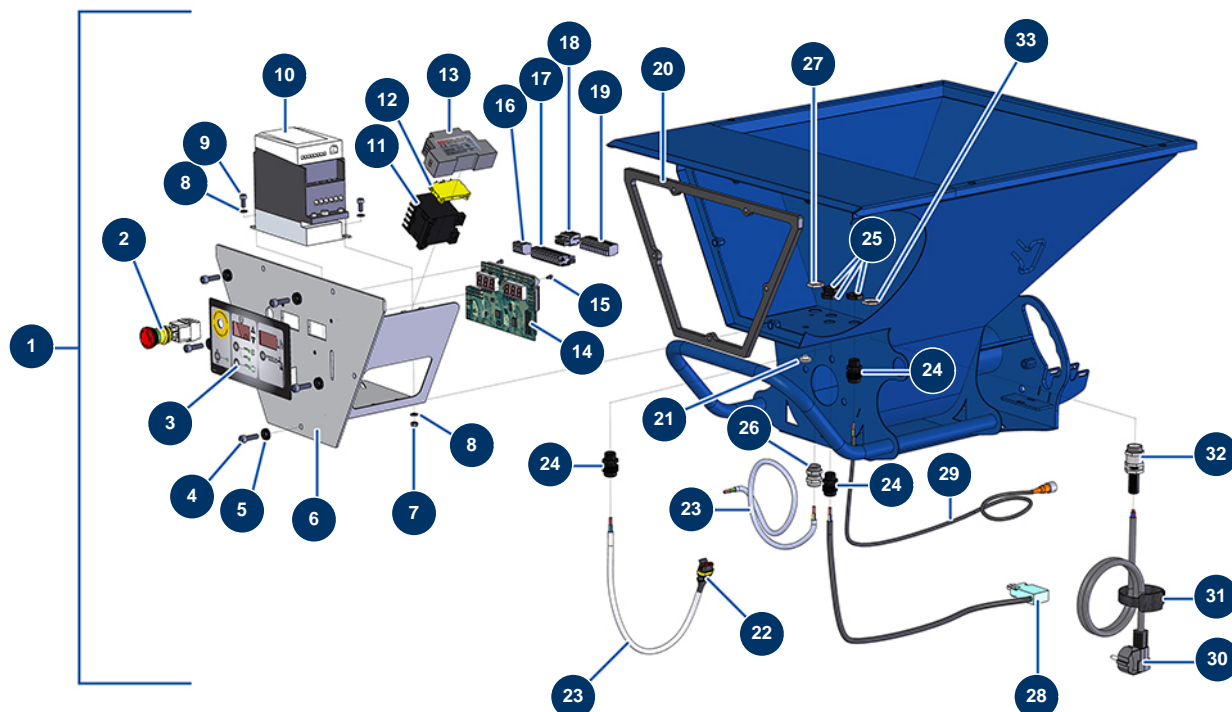


## Sprühset JETMIX 100 + MIXPRO 70 - Elektrischer Schaltkasten MIXPRO 70



### Détails des pièces

Pos.	Référence	Désignation
1	13430	Kompletter Schaltkasten mit Membranen MIXPRO 70
2	13015	NOTAUS-Taste zum Einhängen komplett ø 16
3	13517	Frontseite mit Membran MIXPRO 70
4	90996	Zylinderkopfschraube 6 x 20 Edelstahl
5	80573	Unterlegscheibe ø 6
6	C21225	6
7	11880	Mutter M 5 Nylstop
8	70085	Schmale Unterlegscheibe ø 5
8	70085	Schmale Unterlegscheibe ø 5
9	90160	Zylinderkopfschraube 5 x 16
10	12098	Geschwindigkeitsregler 230 V - 0,55 KW
11	11918	Spulenschütz 24 Volt AC
12	30038	Gelber und grüner Leiterblock 6 mm²

Pos.	Référence	Désignation
13	12711	Versorgung 230V-24VDC-15W
14	30653	Elektronische Karte MALAXEUR MIXPRO 70
15	13329	Zylinderkopfschraube 3 x 6
16	12755	Anschluss 4-polig weiblich
17	11771	Anschluss 12-polig männlich
18	30653	Elektronische Karte MALAXEUR MIXPRO 70
19	13329	Zylinderkopfschraube 3 x 6
20	13396	Dichtung Kasten MIXPRO 70
21	80397	Wasserablaufverschluss für Schaltkasten
22	13434	Anschluss männlicher 3-Wege-Kabelschuh
23	30018	Stromkabel H07RNF 4G1,5 am Meter
23	30018	Stromkabel H07RNF 4G1,5 am Meter
24	1002837	Wasserdicht Stopfbüchse PG 09
24	1002837	Wasserdicht Stopfbüchse PG 09
24	1002837	Wasserdicht Stopfbüchse PG 09
25	1002838	PG 9-Stopfbuchsenmutter
26	30040	Wasserdicht vernickelte Stopfbüchse 11 CEM
27	30333	11 CEM-Stopfbuchsenmutter
28	13431	Sicherheitssensor Streckenende MIXPRO 70
29	12409	Anschluss weiblich rechts M12 2m-Kabel
30	90180	Versorgungskabel mit angegossenem 3G-Stecker 1,5 mm <sup>2</sup>
31	12410	Kletthalsband mit Schnalle 12,7 x 228 mm
32	80450	Kabelverschraubung für 11er Messingkabel
33	30060	11er Stopfbuchsenmutter